

BRITE IEK

СВЕТИЛЬНИК СВЕТОДИОДНЫЙ ВСТРАИВАЕМЫЙ (ПОДСВЕТКА)

Краткое руководство по эксплуатации

RU

Светильник светодиодный встраиваемый (подсветка) серии BRITE товарного знака IEK (далее – подсветка) предназначен для декоративного освещения помещений.

Подсветка применяется для скрытой установки внутри помещений, устанавливается в стандартные монтажные коробки диаметром 55–60 мм, глубиной 40 мм.

Подсветка соответствует требованиям технических регламентов ТР ТС 004/2011, ТР ТС 020/2011, ТР ЕАЭС 037/2016.

В комплект поставки входят: подсветка – 1 шт., паспорт – 1 экз. (на групповую упаковку).

ВНИМАНИЕ

Обязательно убедитесь в отсутствии напряжения на месте работ с помощью указателя напряжения. При монтаже подсветки необходимо убедиться в том, что монтажная коробка надежно закреплена в стене. При закреплении подсветки в коробке нужно строго следить за тем, чтобы провода не попадали под распорные лапки.

ЗАПРЕЩАЕТСЯ

Эксплуатация подсветки при образовании трещин в процессе эксплуатации или сколов в основании подсветки или крышки. Подключение подсветки к неисправной электропроводке. Осуществлять монтаж при включенном электропитании сети.

Правила монтажа: снять крышку. Присоединить подготовленные к монтажу электрические провода к винтовым зажимам. Нейтральный N и фазный L проводники могут быть подключены к клеммам в любой последовательности. При монтаже выключателя, подсветку следует подключить таким образом, чтобы выключатель разрывал цепь фазы L. Установить механизм в монтажную коробку, закрепить с помощью распорных лапок или винтов коробки. Установить декоративную рамку, приобретаемую отдельно.

EN

Recessed LED luminaire (backlight) of BRITE series of IEK trademark (hereinafter to as the illumination) is intended for decorative lighting of premises.

Illumination is used for hidden installation indoors, installed in standard mounting boxes with the axis diameter of the mounting screws – 55–60 mm, depth 40 mm.

The delivery scope includes: illumination – 1 pc., passport – 1 copy (per multiple package).

ATTENTION

Be sure that there is no voltage at the work site using the voltage indicator. When installing the illumination, make sure that the mounting box is firmly held in the wall. When fixing the illumination in the box, you need to strictly ensure that the wires do not fall under the spacer claws.

IT IS FORBIDDEN TO

Operating of the illumination during the formation of cracks during operation or chips in the base of the illumination or lid. Connecting the backlight to faulty wiring. Carrying out the installation with the mains power on.

Installation rules: remove the cover. Attach the electrical wires prepared for installation to the screw terminals. Neutral N and phase L conductors can be connected to terminals in any sequence. When installing the switch, the illumination should be connected in such a way that the switch breaks the phase L circuit. Install the mechanism in the mounting box, secure it with spacer claws or screws. Install a decorative frame purchased separately.

KZ

IEK тауар белгісінің BRITE сериялы кіріктірмелі жарық диодты шырағданы (жарық түсіргіші) (бұдан әрі – жарық түсіргіш) үй-жайларды сәндік жарықтандыруға арналған.

Жарық түсіргіш үй-жайлардың ішіне жасырын орнату үшін қолданылады, диаметрі 60 мм, тереңдігі 40 мм стандартты монтаждау қораптарына орнатылады.

Жарық түсіргіш 004/2011 КО ТР, 020/2011 КО ТР, 037/2016 ЕАЭО ТР техникалық регламенттерінің талаптарына сәйкес келеді.

Бұйымды жеткізу жиынтығына мыналар кіреді: жарық түсіргіш – 1 дана, паспорт – 1 дана (топтық қаптамаға).

НАЗАР АУДАРЫҢЫЗ

Кернеу көрсеткіштің көмегімен жұмыстар орындалатын жерде кернеудің жоқтығына міндетті түрде көз жеткізіңіз. Көмексі жарықты монтаждау кезінде монтаж қорабының қабырғаға мықтап бекітілгеніне көз жеткізу керек. Жарық түсіргішті қорапқа бекіткен кезде сымдардың керме тетіктерге тиіп кетпеуін қатаң қадағалау керек.

Пайдалану барысында жарық түсіргіштің негізінде немесе қақпағында сызаттар немесе жарықтар пайда болғанда жарық түсіргішті пайдалануға, жарық түсіргішті ақаулы электр сымдары желісіне жалғауға, электр қоректендіру қосулы кезде монтаждауға

ТЫЙЫМ САЛЫНАДЫ.

Монтаждау ережелері: қақпақты ашу. Монтаждауға дайындалған электр сымдарын бұрандалы қысқыштарға жалғау. Бейтарап N және фазалық L өткізгіштер кез-келген тізбектегі клеммаларға қосылуы мүмкін. Ажыратқыштарды орнатқан кезде артқы жарық ажыратқыш L фазасының тізбегін бұзуы үшін осылай қосылуы керек. Механизмді монтаж қорабына орнату, оны кергі табандарымен немесе қораптың бұрандаларымен бекітіңіз. Бөлек сатып алынатын сәндік жақтауды орнату.

RO

Corpul de iluminat cu LED încadrat (iluminare de fundal) din seria BRITE a mărcii comerciale IEK (denumit în continuare iluminare de fundal) este destinată iluminatului decorativ al spațiilor.

Iluminarea de fundal este utilizată pentru instalarea ascunsă în interior, instalat în cutii de joncțiune standard cu un diametru de 55–60 mm și o adâncime de 40 mm.

Pachetul produsului include: iluminare de fundal – 1 buc., fișa tehnică – 1 copie (pentru ambalare de grup).

ATENȚIE

Asigurați-vă că verificați dacă nu există tensiune la locul de muncă folosind un indicator de tensiune. Când instalați iluminarea de fundal, asigurați-vă că cutia de joncțiune este fixată ferm în perete. Când fixați iluminarea de fundal în cutie, trebuie să vă asigurați cu strictețe că firele nu cad sub gheare de prindere.

ESTE INTERZIS

Funcționarea iluminării de fundal în caz de fisurare în timpul funcționării sau așchii în baza iluminării de fundal sau a capacului. Conectarea iluminării de fundal la un cablu electric defect. Efectuarea instalării cu sursa de alimentare pornită.

Reguli de instalare: scoateți capacul. Conectați firele electrice pregătite pentru instalare la bornele filetate. Neutru rețelei "N" și firele de fază "L" pot fi conectate în orice succesiune. La instalarea întrerupătorului, iluminare din spate se conectează în așa fel, încât întrerupătorul să deconecteze circuitul fazei "L". Instalați mecanismul în cutia de montaj, fixați-l cu ajutorul clemelor de prindere sau al șuruburilor cutiei. Montați rama decorativă, achiziționată separat.

GE

BRITE-ს სერიის IEK-ის სასაქონლო ნიშნის სანათი შუქდიოდური ჩასაშენებელი (ქვეგანათება) (შემდგომში – ქვეგანათება) განკუთვნილია სათავსების დეკორატიული განათებისთვის.

ქვეგანათება გამოიყენება სათავსებს შიგნით ფარული დაყენებისთვის, მონტაჟდება 55-დან 60-მდე მმ დიამეტრის 40 მმ სიღრმის სტანდარტულ სამონტაჟო კოლოფებში.

მიწოდების კომპლექტში შედის: ქვეგანათება – 1 ც., პასპორტი – 1 ეგზ. (ჯგუფურ შეფუთვაზე).

ყურადღება

აუცილებლად დარწმუნდით სამუშაოების ადგილზე ძაბვის არარსებობაში ძაბვის მჩვენებლის მეშვეობით. ქვეგანათების დამონტაჟებისას დარწმუნდით, რომ სამონტაჟო კოლოფი საიმედოდ არის დამაგრებული კედელში. ქვეგანათების კოლოფში დამაგრებისას, მკაცრად თავალყური ადევნეთ იმას, რომ საღებები გამბეჯენ თათებს შორის არ მოხვდეს.

აკრძალულია

ქვეგანათების ექსპლუატაცია ქვეგანათების ან თავსახურის ფუძეზე ექსპლუატაციის პროცესში ბზარების ან ნახეთქების გაჩენისას; ქვეგანათების გაუმართავ ელექტროგაყვანილობაში ჩართვა; მონტაჟის განხორციელება ქსელში ჩართული ელექტროკვებისას.

მონტაჟის წესები: მოხსენით თავსახური. შეაერთეთ მონტაჟისთვის დამზადებული ელექტროსადენები ხრახნიან დამჭერებთან. ნეიტრალური N და ფაზიანი L გამტარები

შეიძლება შეუერთდეს კლემებს ნებისმიერი თანმიმდევრობით. ამომრთველის დამონტაჟებისას, ქვეგანათება ისე უნდა იყოს ჩართული, რომ ამომრთველმა L ფაზის ჯაჭვი გაწვიტოს. დაამონტაჟეთ მექანიზმი სამონტაჟო კოლოფში, დაამაგრეთ გამბეუნენ თათების ან კოლოფის ხრახნების მეშვეობით. დაამონტაჟეთ დეკორატიული ჩარჩო, რომელიც ცალკე უნდა შეიძინოთ.

KY

IEK товардык белгисинин BRITE сериясындагы куралуучу жарык диоддуу шамчырак (арткы жарык) имараттарды кооздоп жарыктандырууга арналган.

Арткы жарык имараттын ичинде жашыруун орнотуу үчүн колдонулат. Диаметри 55–60 мм, тереңдиги 40 мм болгон стандарттуу куроо кутуларына орнотулат.

Арткы жарык ББ ТР 004/2011, ББ ТР 020/2011, ЕАЭБ ТР 037/2016 техникалык регламенттеринин талаптарына ылайык келет.

Жеткирүү топтомунa төмөнкүлөр кирет: арткы жарык – 1 даана, паспорт – 1 экз. (топтук таңгакка).

КӨНҮЛ БУРУҢУЗ

Иштер аткарылуучу жерде чыңалуунун жоктугун чыңалууну көрсөткүчтүн жардамы менен сөзсүз текшериниз. Арткы жарыкты куроодо куроо кутусу дубалга жакшы кармалып турганын текшерүү керек. Арткы жарыкты кутуга бекитүүдө зымдар керүүчү чеңгелдердин астына түшпөгөнүн катуу көзөмөлдөө керек.

ТЫЮУ САЛЫНАТ

Арткы жарыктын же капкактын негизинде сыныктар же пайдалануу процессинде жаракалар жаралганда арткы жарыкты колдонууга. Арткы жарыкты бузулган электр өткөрүү тармагына туташтырууга. Электр булагынын тармагы күйүп турганда куроого.

Куроо эрежелери: капкагын чыгарыңыз. Куроого даярдалган электр зымдарын буралгы баскычтарына туташтыруу керек. Нейтралдуу N жана фазалуу L өткөргүчтөрүн клеммаларга ар кандай тартипте туташтырууга болот. Өчүргүчтү куроодо арткы жарыкты өчүргүч L фазасынын чынжырын ажырата тургандай кылып туташтыруу керек. Куроо кутусуна механизмди орнотуп, өзү керүүчү чеңгелчелер же кутунун буралгылары менен бекитип. Өзүнчө сатып алына турган кооз алкакты орнотуңуз.

TJ

Чарогаки диоди равшани дарунсохти (чарогак) силсилаи BRITE тамгаи молии IEK (минбаъд – чарогак) барои чарогон кардани ороишии бинохо пешбиний шудааст.

Чарогак барои насби дарунсохт дар дохили бинохо истифода мешавад, дар қуттиҳои насбии стандартӣ бо диаметри 55–60 мм, чуқурии 40 мм насб карда мешавад.

Ба маҷмӯи таҳвил дохил мешаванд: чарогак – 1 адад, шиноснома –1 нусха (барои бастабандии гурӯҳӣ).

ДИККАТ

Бо истифода аз нишондиҳандаи шиддат боварӣ ҳосил кунед, ки дар ҷои кор шиддат мавҷуд нест. Ҳангоми насб кардани ҷароғак бояд боварӣ ҳосил кард, ки қуттии васлкунӣ дар девор мустаҳкам нигоҳ дошта шудааст. Ҳангоми ба қуттӣ васл кардани ҷароғак, бояд пурра боварӣ ҳосил кард, ки симҳо ба пояҳои фосилавӣ намерасанд.

МАНЪ АСТ

Истифодаи ҷароғак ҳангоми пайдо шудани тарқишҳо ё ҷойҳои шикаста дар пояи ҷароғак ё сарпӯши он дар ҷараёни истифода. Пайвасти кардани ҷароғҳо ба ноқилҳои носоз. Насб кардан ҳангоми фурӯзон будани қувваи барқии шабака.

Қоидаҳои насб: сарпӯшро гиред. Симҳои барқии барои насб омодашударо ба исканҷаҳои мурватӣ пайвасти кунед. Ноқилҳои нейтралӣ N ва фазаи L – ро ба пайвандак дар ҳама гуна пайдарпай пайвасти кардан мумкин аст. Ҳангоми васл кардани калидак, ҷароғак бояд ба тавре пайвасти карда шавад, ки калидак занҷири фазаи L-ро бурад. Механизмро ба қуттии васлкунӣ насб намуда, бо истифода аз пояҳои фосилавӣ ё тобақҳои қуттии худкор мустаҳкам кунед. Чаҳорҷӯбаи ороишии алоҳида харидашударо насб кунед.

UZ

IEK savdo belgisi ishlab chiqarayotgan BRITE seriyali Qo'shimcha o'rnatilgan LED chiroq (podsvetka) (bundan buyon matnda podsvetka deb yuritiladi) binolarni dekorativ yoritish uchun mo'ljallangan.

Orqa yorug'lik yopiq joylarda yashirin o'rnatish uchun ishlatiladi, o'rnatish vintlari o'qi diametri – 55–60 mm, chuqurligi 40 mm bo'lgan standart montaj qutilariga o'rnatiladi.

Mahsulotni yetkazib berish to'plamiga quyidagilar kiradi: podsvetka – 1 dona, pasport – 1 nusxa (guruhlab qadoqlashda).

DIQQAT

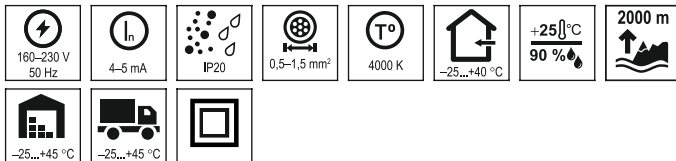
Ish bajarilishi joyida kuchlanish aniqlagich asbobi yordamida elektr kuchlanishi yo'qligiga albatta ishonch hosil qiling. Podsvetkani o'rnatishda montaj qutisining devorga ishonchli tarzda o'rnatilishini ta'minlashingiz kerak. Podsvetkani montaj qutisiga mahkamlashda elektr simlari qutining qotirish oyoqchalari ostida siqilib qolib ketmaganligiga qat'iy ishonch hosil qilish kerak. O'rnatish va almashtirish malakali mutaxassis tomonidan amalga oshiriladi.

TAQIQLANADI

Podsvetka tag asosida yoki qopqog'ida foydalanish jarayonida biror bir darz ketishlar yoki yoriqlar paydo bo'lgan holatida podsvetkani ekspluatatsiya qilish. Podsvetkani nosoz elektr simlariga ulash. Elektr tarmog'da tok yoqilgan holatida mahsulotni montaj qilish va o'rnatishni amalga oshirish.

Montaj qilish va o'rnatish qoidalari: qopqoqni olib tashlang. Montaj uchun tayyorlangan elektr simlarini vintli qisqichlarga ulang. Neytral N va fazali L o'tkazgichlar mavjud klemmalarga har qanday ketma-ketlikda ulanishi mumkin. Viklyuchatelni o'rnatayotganda, podsvetkani shunday ulash zarurki, viklyuchatel L fazaning zanjirini uzishiga olib kelsin. Mexanizmi montaj qutisiga o'rnatilgan va uni tirgaklar yoki quti vintlari yordamida mahkamlang. Alohida sotib olingan dekorativ ramka o'rnatilgan.

Таблица 1 – Технические данные / Table 1 – Technical data / 1-кесте – Техникалык деректер / Tabelul 1 – Date tehnice / ცხრილი 1 – ტექნიკური მონაცემები / 1-таблица – Техникалык маалыматтар / Ҷадвали 1 – Маълумоти техникӣ / 1-jadval – Texnik ko'rsatkichlar



Наименование показателя / Parameter name / Көрсөткіштің атауы / Denumirea indicatorului / მახვენებლის დასახელება / Көрсөткүчтүн аталышы / Номии нишондиханда / Ko'rsatkich nomi	Значение для / Value for / Үшін мағынасы / Valoarea pentru / მნიშვნელობა / Төмөнкү үчүн маани / Арзиши барои / Uchin ma'nosi
Потребляемая мощность / Power consumption / Түтынылатын куат / Consumul de energie / მოხმარებული სიმძლავრე / Көрөктөлүүчү кубат / Қувааи истеъмолии барқ / Sarflanadigan quvvat, W	2
Тип светодиодав / LED type / Жарық диодтар түрі / Tip LED / შუქღოღობის ტიპი / Жарык диоддорунун тиби / Навъи диоди рӯшной / Tarkibidagi svetodiodlar turi	SMD 2835
Контактные зажимы / Contact terminals / Байланыс қысқыштары / Cleme de contact / კონტაქტური მოჭერები / Исканҷаи васлқунанда / Тийимектүү кысқычтар / Kontakt qisqichlari	M2.5
Крутящий момент затяжки / Tightening torque / Қатайтудың айналу моменті / Cuplu de strângere / შემკვრელის მგრები მომენტი / Тарткычтын толгоо моменти / Лаҳзаи чарҳзанандаи қолибқашӣ / Burama tarzda mahkamlashdagi siqish momenti, N*m	0,4
Длина зачистки провода / Wire stripping length / Сымды тазарту ұзындығы / Lungimea de stripare a sârmei / საღების ჩაწმენლის სიგრძე / Зымды тазалоо узундугу / Дарозии тоза кардани сим / Simni izolyasiyadan toza bo'lishi shart bo'lgan qismining uzunligi, mm	6
Срок службы, лет / Service life, years / Қызмет ету мерзімі, жылдар / Durată de viață, ani / მსახურების ვადა, წელი / Қызмат мөөнөтү, жыл / Мӯҳлати хидмат, сол / Yaroqlilik muddati, yillar	10
Гарантия (со дня продажи), лет / Warranty (from the date of sale), years / Кепілдік (сату күнінен бастап), жыл / Perioada de garanție, ani / Ғарантсия (ақықдизис ддидан), წელი / Кепилдик (сатылган күнүнөн тартып), жыл / Кафолат (аз рӯзи фурӯш), сол / Kafolat muddati, yillar	2
Ремонтопригодность / Reparability / Жөндеуге жарамдылыгы / Mentenabilitatea / ვარგისიანობა / რემონტისთვის / Оңдоого жарамдуулугу / Таъмирлазирӣ / Remontbobbiligi	Негермонтопригодны / Unreparable / Жөндеуге жарамайды / Nereparabil / უვარგისია / რემონტისთვის / Оңдоого жарамдуу эмес / Таъмирнопазирӣ / Remontbob emas

Таблица 1 (продолжение) / Table 1 (continuation) / 1-кесте (жалғасы) / Tabelul 1 (continuare) / ცხრილი 1 (გაგრძელება) / 1-таблица (уландысы) / Чадвали 1 (идома) / 1-jadval (davomi)

<p>Наименование показателя / Parameter name / Көрсеткіштің атауы / Denumirea indicatorului / მაჩვენებლის დასახელება / Көрсөткүчтүн аталышы / Номи нишондиханда / Ko'rsatkich nomi</p>	<p>Значение для / Value for / Үшін мағынасы / Valoarea pentru / მნიშვნელობა / Төмөнкү үчүн маани / Арзиш барои / Uchun ma'nosi</p> <p>ПЛ20-БрХ*</p>
<p>Утилизация / Disposal / Көдере жарату / Eliminare / უტილიზაცია / Утилизация / Истифодаи такрорӣ / Utilizatsiya qilinishi</p>	<p>По требованиям законодательства стран реализации / In accordance with the legislation in the territory of sale / Өткерү елінің аумағындағы заңнаманың талаптарына сәйкес / Eliminarea se efectuează în conformitate cu cerințele legislației țării / რეალიზაციის ქვეყნის კანონმდებლობის მოთხოვნების მიხედვით / Сатылуучу өлкөлөрдүн мыйзамдарынын талаптары боюнча / Тибқи талаботи қонунгузори кишварҳое, ки дар он чо фурӯхта мешаванд / Utilizatsiya mahsulot sotilayotgan davlatlarning tegishli qonun hujjatlari talablariga muvofiq amalga oshiriladi</p>

* Б – белый / white / ақ / alb / თეთრი / ак / сафед / оқ; Кр – бежевый / beige / сарғыш / ბეჟი / саргыч
боз / қаҳваранг; Ж – жемчужный / pearl / маржан түсті / perla / მარჯალითის ფერი / бермет түстүү /
марворидранг / marvarid; Ш – шампань / champagne / шампанье / şampanie / şampan / შამპანი / шампонӣ; С – сталь /
steel / болат / oţel / ფოლადი / болот / пүлөд / po'lat; А – алюминий / aluminum / aluminiu / alüminium /
алумини; Ч – черный / black / қара / negru / შავი / кара / сийәх / qora; Г – графит / graphite / grafit /
გრაფიტი; М – маренго / marenго / მარენგო / сафеди хокистартоб; ТБ – темная бронза / dark bronze /
қара бола / bronz închis / შუქი ბრინჯაო / күңүрт бронза / биринчи торик / to'q bronza; АБ – арктический
белый / arctic white / арктикалық ақ / alb arctic / არქტიკულად თეთრი / арктикалық ақ / сафеди
арктик / arktika oq; ГН – хром/никель / chrome/nickel / crom/nichel / xrom/nikel / ქრომი/ნიკელი.

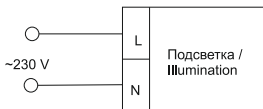


Рисунок 1 – Схема подключения / Figure 1 – Connection diagram / 1-сурет – Қосылу схемасы / Figura 1 –
Circuitele electrice / ნახატი 1 – ჩართვის სქემა / 1-сүрөт – Туташтыруу схемасы / Расми 1 – Нақша
пайвастқуны / 1-rasm – Elektr sxemalari

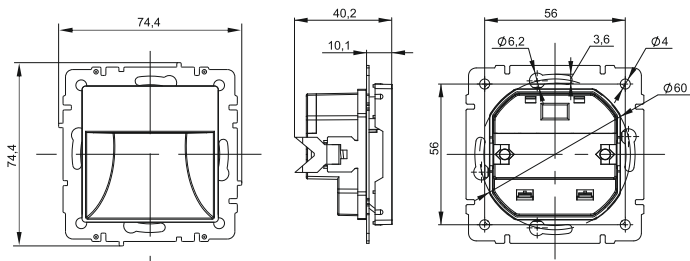


Рисунок 2 – Габаритные размеры / Figure 2 – Overall dimensions / 2-სურეტი – გაბარიტი ოღშემდერი /
 Figura 2 – Dimensiunile și dimensiunile de instalare / ნახატი 2 – გაბარიტული ზომეები / 2-სურეტი –
 კელემ ოღშემდერი / Расми 2 – Андозаи умуми / 2-rasm – Gabariti va o'rnatishdagi o'lchamlari