

КОЛПАЧОК ГЕРМЕТИЧНЫЙ ТИПА КИ

Краткое руководство по эксплуатации

1 Основные сведения об изделии

1.1 Колпачок герметичный типа КИ товарного знака IEK (далее – колпачок, арматура) предназначен для обеспечения изоляции и герметизации срезов самонесущих изолированных проводов (СИП) напряжением до 1 кВ.

1.2 Колпачок изготавливается из полимера, стойкого к воздействию ультрафиолета.

1.3 Арматура предназначена для эксплуатации при температуре окружающего воздуха от минус 60 °С до плюс 50 °С. Климатическое исполнение и категория размещения – УХЛ1 по ГОСТ 15150.

2 Технические данные

2.1 Технические данные колпачка приведены в таблице 1.

2.2 Габаритные размеры колпачка приведены на рисунках 1 и 2.

Таблица 1

| Типоисполнение | Сечение СИП, мм ² | Выдерживаемое напряжение переменного тока, кВ | Масса, кг |
|----------------|------------------------------|---|-----------|
| КИ6-35 | 6...35 | 6 | 0,02 |
| КИ16-150 | 16...150 | 6 | 0,04 |

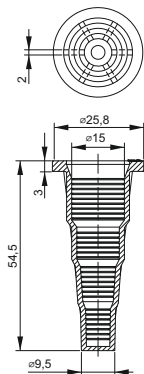


Рисунок 1 – КИ6-35

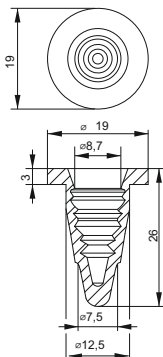


Рисунок 2 – КИ16-150

3 Комплектность

3.1 Комплект поставки, приведен в таблице 2.

Таблица 2

| Наименование | Количество в групповой упаковке, шт. (экз.) |
|--------------|---|
| КИ 6-35 | 100 |
| КИ 16-150 | 50 |
| Паспорт | 1 |

4 Меры безопасности

4.1 Колпачок при хранении, транспортировании и эксплуатации не вызывает воздействий на окружающую среду и не способен нанести вред окружающей флоре, фауне и здоровью человека.

4.2 Монтаж и обслуживание колпачка должны производиться специально обученным персоналом, прошедшим инструктаж по технике безопасности, с соблюдением требований «Правил устройства электроустановок» и наличием группы по электробезопасности не ниже III до 1000 В.

4.3 Колпачок является неремонтопригодным изделием. При выходе из строя утилизировать.

ЗАПРЕЩАЕТСЯ

Установка колпачка на жилы СИП находящиеся под напряжением.

5 Правила монтажа

5.1 Колпачок типа КИ устанавливается на свободный конец жилы провода СИП для его герметизации и электрической изоляции. Сечение провода должно соответствовать сечению, приведенному в таблице 1 для каждого исполнения колпачка.

5.2 Установка колпачков на жилы СИП должна производиться при температуре окружающей среды не ниже минус 20 °С.

6 Транспортирование, хранение и утилизация

6.1 Общие условия транспортирования арматуры в части воздействия климатических факторов внешней среды по условиям хранения 3, 4 и 7 согласно ГОСТ 15150. Допускается транспортирование при температуре окружающего воздуха от минус 60 °С до плюс 60 °С и относительной влажности не более 75 % при 27 °С. Так же допускается транспортирование при относительной влажности до 98 % при 35 °С.

6.2 Погрузку и разгрузку арматуры следует производить вручную или с использованием погрузочных средств, не вызывающих повреждения их поверхности (вмятины, царапины и др.), влияющие на ее свойства.

6.3 Общие условия хранения арматуры в части воздействия климатических факторов внешней среды должны соответствовать группе 4 по ГОСТ 15150.

Допускается хранение при температуре окружающего воздуха от минус 60 °С до плюс 60 °С и относительной влажности не более 75 % при 15 °С. Допускается хранение при относительной влажности до 100 % при 25 °С.

6.4 Утилизация арматуры производится путем передачи организациям, занимающимся переработкой черных, цветных металлов и вторсырья, в соответствии с законодательством на территории реализации.

7 Срок службы и гарантии изготовителя

7.1 Срок службы – 40 лет.

7.2 Гарантийный срок эксплуатации – 5 лет со дня ввода в эксплуатацию, но не более 7 лет с момента изготовления. Гарантия не распространяется в случае, несоблюдения потребителем, правил эксплуатации, транспортирования и хранения изделий. Изготовитель не несет ответственности за нецелевое или неправильное использование изделия. Гарантия не распространяется на повреждения, возникшие в результате естественного износа, плохого ухода, неправильного использования или небрежного обращения.