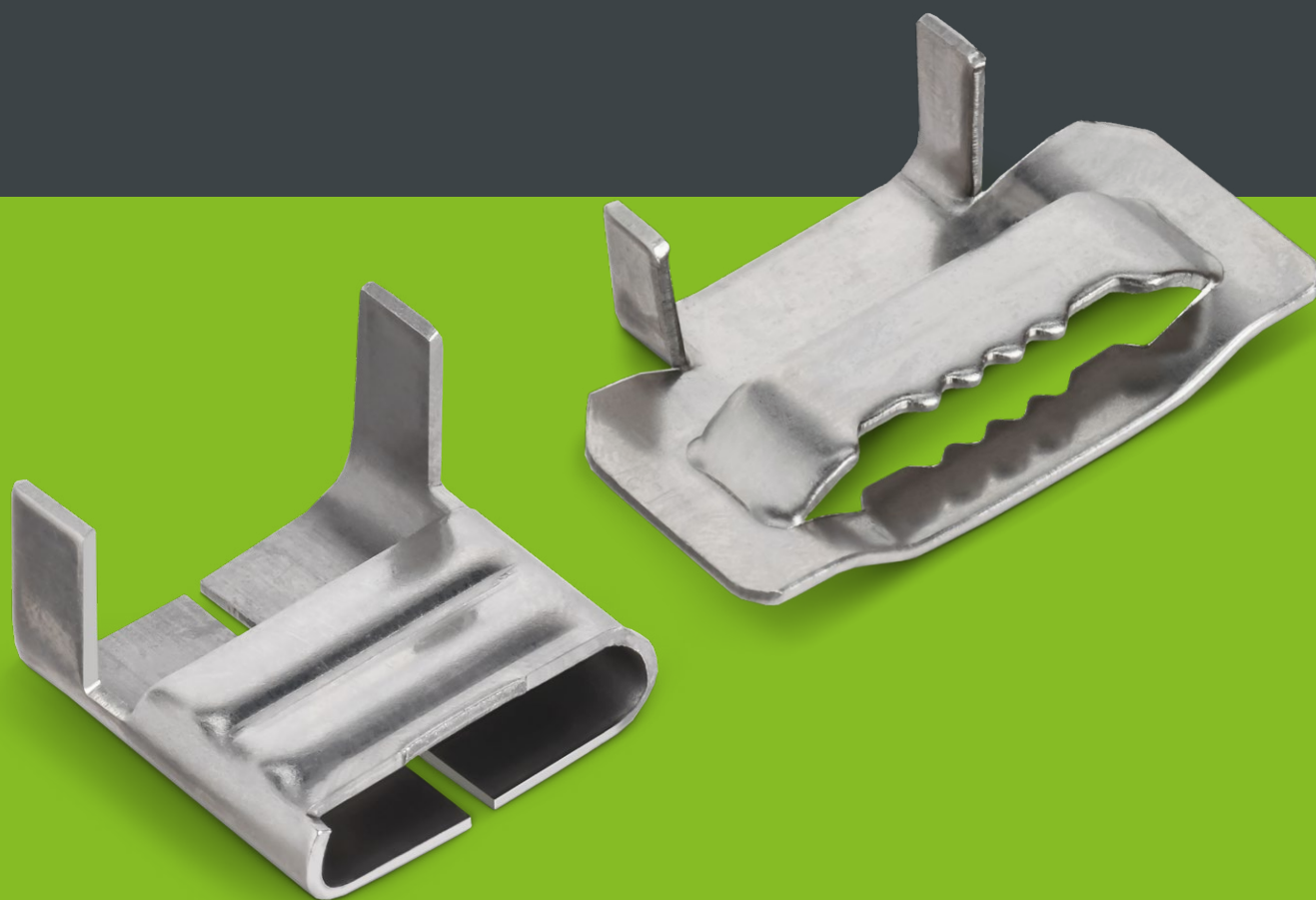


GENERICA

НОВИНКА

БУГЕЛЬ Б-20 201 И СКРЕПА С-20 201



Прочная фиксация монтажной ленты к опоре

ОТРАСЛИ

- Жилищное строительство
- Дорожное строительство
- Энергетика

КАНАЛЫ СБЫТА

- Строительно-монтажные организации
- Розница
- Электрики

generica.su



БУГЕЛЬ Б-20 201 И СКРЕПА С-20 201

Предназначены для фиксации монтажной ленты при креплении кронштейнов и навесных шкафов на железобетонных и деревянных опорах.



Бугель применяется на анкерных опорах, в том числе на объектах, где требуется большая механическая прочность.

ПРЕИМУЩЕСТВА

- Изготовлен из стали AISI 201, устойчивой к коррозии
- Выполнен из монолитной пластины и обладает большей прочностью по сравнению со скрепой С-20
- Заостренные зубцы позволяют прочно удерживать бандажную ленту

Скрепа рекомендуется к применению на промежуточных опорах, где не требуется большая механическая прочность.

ПРЕИМУЩЕСТВА

- Изготовлена из стали AISI 201, устойчивой к коррозии
- Линия стыка пластины находится с внутренней стороны, что позволяет выдерживать большие нагрузки

Характеристика	Бугель Б-20	Скрепа С-20
Материал	Сталь	Сталь
Температура эксплуатации, °С	- 60...55	- 60...55
Максимальная растягивающая нагрузка, кН	7	5