

ЛЮЧОК НАПОЛЬНЫЙ ONFLOOR 6 MINI СЕРИИ PRIMER

Краткое руководство по эксплуатации

Основные сведения об изделии

Лючок напольный ONFLOOR 6 mini серии PRIMER товарного знака IEK (далее – лючок) предназначен для установки до трёх электроустановочных изделий с размером монтажного модуля 45×45 мм или до шести электроустановочных изделий с размером монтажного модуля 45×22,5 мм, также возможны их комбинации.

Лючок напольный ONFLOOR 6 mini L предназначен для установки в пустотелые стены и мебель. Средства крепления позволяют закрепить изделие на строительных конструкциях толщиной от 6 до 38 мм.

Лючок напольный ONFLOOR 6 mini B предназначен для установки в ниши сплошных стен.

Лючок предназначен для эксплуатации внутри помещений при температуре от минус 5 °С до плюс 50 °С.

Технические характеристики

Технические характеристики лючков приведены в таблице 1.
Габаритные размеры приведены на рисунках 1–3.

Комплектность

Комплект поставки приведен в таблице 2.

Меры безопасности

Все работы по монтажу и техническому обслуживанию должны производиться в обесточенном состоянии электрической сети специально обученным персоналом с соблюдением требований нормативно-технической документации в области электротехники.

Лючок является неремонтопригодным изделием. При обнаружении неисправности по истечении гарантийного срока изделие утилизировать.

По истечении срока службы изделие утилизировать.

Правила монтажа

Монтаж должен осуществляться при температуре от минус 5 °С до плюс 40 °С.

Порядок монтажа лючка напольного ONFLOOR 6 mini L:

- осуществить разметку отверстия для установки лючка, очертив по периметру его корпус;
- с помощью слесарного ножа в корпусе выполнить по разметке отверстия для ввода проводников;
- через отверстия ввести внутрь корпуса проводники и закрепить их кабеледержателями с самонарезающими винтами;
- установить рамку на корпус, зафиксировав её на защёлках;

– корпус в сборе с рамкой поместить в заранее подготовленное отверстие. Закрутить отверткой с крестообразным шлицем винты в углах корпуса до упора установочных лапок. Крутящий момент затяжки винтов – не более 0,5 Н·м;

– установить пружину в крышку. Закрепить крышку с пружиной на рамке лючка.

Порядок монтажа лючка напольного ONFLOOR 6 mini B

– осуществить разметку ниши для установки лючка, очертив по периметру его корпус;

– с помощью слесарного ножа в корпусе выполнить по разметке отверстия для ввода проводников;

– через отверстия ввести внутрь корпуса проводники;

– установить распорку по направляющим в корпус;

– смонтировать корпус в заранее подготовленную нишу. При необходимости осуществить финишную отделку стены;

– извлечь распорку. Установить рамку на корпус и закрепить её четырьмя винтами, используя отвертку с крестообразным шлицем. Крутящий момент затяжки винтов – не более 0,5 Н·м;

– установить пружину в крышку. Закрепить крышку с пружиной на рамке лючка.

Транспортирование, хранение и утилизация

Транспортирование должно производиться любым видом крытого транспорта в соответствии с правилами, действующими на конкретном виде транспорта.

Транспортирование должно осуществляться в условиях: жесткие (Ж) по ГОСТ 23216 при температуре от минус 20 °С до плюс 50 °С.

Хранение изделий должно осуществляться в неотапливаемых хранилищах в макроклиматических районах с умеренным и холодным климатом при температуре от минус 5 °С до плюс 50 °С. Среднегодовое значение относительной влажности воздуха – 75 % при температуре 15 °С. Временно верхнее значение относительной влажности воздуха может достигать 100 % при максимальной температуре 25 °С.

В процессе транспортирования и хранения изделия не должны подвергаться воздействию механических нагрузок, ударов, воды и прямого солнечного излучения.

При транспортировании и хранении изделия в упаковке должны быть уложены на деревянные поддоны.

Допускается хранение и транспортирование упакованных изделий без использования поддонов при условии соблюдения требований конструкторской документации, утверждённой в установленном порядке. Поверхности, на которых осуществляется хранение и транспортирование изделий без поддонов должны быть сухими и ровными. Попадание под штабель посторонних предметов, воды и горюче-смазочных материалов не допускается.

Утилизация изделий осуществляется путем передачи в специализированные предприятия для переработки вторичного сырья.

Срок службы и гарантии изготовителя

Срок службы – 10 лет.

Гарантийный срок эксплуатации изделий – 12 месяцев с момента продажи при условии соблюдения потребителем условий транспортирования, хранения и эксплуатации.

FLOOR HATCH ONFLOOR 6 MINI PRIMER SERIES

Basic information about the product

Floor hatch ONFLOOR 6 mini of PRIMER series of IEK trademark (hereinafter referred to as – hatch) is designed for installation of up to three wiring accessories with 45×45 mm mounting module or up to six wiring accessories with 45×22.5 mm mounting module; combinations are also possible.

Floor cover ONFLOOR 6 mini L is designed for installation in hollow walls and furniture. Fastening means allow you to fix the product on building structures with a thickness of 6 to 38 mm.

Floor hatch ONFLOOR 6 mini B is designed for installation in niches of solid walls.

The hatch is designed for indoor use at temperatures ranging from minus 5 °C to plus 50 °C.

Specifications

Technical characteristics of hatches are listed in table 1.

Overall dimensions are shown in the figures 1–3.

Completeness of set

Delivery set is listed in table 2.

Safety precautions

All installation and maintenance works should be carried out in a de-energized state of the electrical network by specially trained personnel under observance of the requirements of reference documentation in the field of electrical engineering.

Hatch is not repairable. If a defect is found after the expiration of the warranty period, dispose the product.

At the end of the product's service life, dispose it.

Installation rules

Installation should be carried out at temperatures from minus 5 °C to plus 40 °C.

Installation procedure of floor hatch ONFLOOR 6 mini L:

– mark the hole for installing the hatch, outlining its case around the perimeter;

- with the help of a locksmith's knife, in the case, make holes for entering the conductors according to the marking;
- insert the conductors into the case through the holes and fix them with cable hangers with self-tapping screws;
- install the frame on the case, fixing it on the latches;
- place the case with the frame assembled in the prepared hole. Use a Phillips screwdriver to tighten the screws in the corners of the case up to the stop of the locating lugs. Screw tightening torque – no more than 0.5 N·m;
- install the spring into the cover. Fasten the cover with the spring to the hatch frame.

Installation procedure of floor hatch ONFLOOR 6 mini B:

- mark the niche for installing the hatch, outlining its case around the perimeter;
- with the help of a locksmith's knife, in the case, make holes for entering the conductors according to the marking;
- insert the conductors into the case through the holes;
- install the spacer along the guides into the case;
- mount the case into a pre-prepared niche. If necessary, finish the wall;
- remove the spacer. Place the frame on the case and secure it with four screws using a Phillips screwdriver. Screw tightening torque – no more than 0.5 N·m;
- install the spring into the cover. Fasten the cover with the spring to the hatch frame.

Transportation, storage and disposal

Transportation should be carried out by any type of covered transport in accordance with the rules in force for a specific type of transport.

Transportation conditions: hard at temperatures from minus 20 °C to plus 50 °C.

Storage of packed products should be carried out in unheated storage facilities in macroclimatic regions with a temperate and cold climate at temperatures from minus 5 °C to plus 50 °C. The average annual value of the relative air humidity is 75 % at a temperature of 15 °C. Temporarily, the upper value of the relative air humidity can reach 100 % at a maximum temperature of 25 °C.

During transportation and storage, the products should not be exposed to mechanical stress, shock, water and direct sunlight.

During transportation and storage, packed products should be placed on wooden pallets.

It is allowed to store and transport packed products without the use of pallets, if the requirements of the design documentation approved in the prescribed manner are met. The surfaces on which products are stored and transported without pallets should be dry and level. Getting under the stack of foreign objects, water and fuels and lubricants is not allowed.

Disposal of products is carried out by transferring them to specialized enterprises for the processing of secondary raw materials.

Service life and manufacturer's warranties

Service life – 10 years.

The warranty period of products is 12 months from the date of sale, if the consumer observes the conditions of transportation, storage and operation.

PRIMER SERIALY ONFLOOR 6 MINI EDENDIK LÜGY

Büiym turaly negizgi mälimetter

IEK tauar belgısınıń PRIMER serialy ONFLOOR 6 mini edendik lügy (būdan äri – lük) montajdau modulınıń ölşemi 45×45 mm üş elektr qondyrğysyn nemese montajdau modulınıń ölşemi 45×22,5 mm alty elektr qondyrğysyn ornatuğa arnalğan, olardıń kombinasiyası da boluy mümkin.

ONFLOOR 6 mini L edendik lügy quys qabyrğalar men jihazdarğa ornatuğa arnalğan. Bekitu qūraldary önımdı qalyńdyğy 6-dan 38 mm-ge deini qūrylys qūrylymdaryna bekituge мүmkındik beredi.

ONFLOOR 6 mini B edendik lügy tūtas qabyrğalardyń quysyna ornatuğa arnalğan.

Minus 5 °C-den plüs 50 °C-ge deingı temperaturada üi-jai işinde paidalanuğa arnalğan.

Tehnikalyq sipattamalary

Lükardıń tehnikalyq sipattamalary 1-kestede keltirilgen.

Gabarittik ölşemderi 1–3-suretterde keltirilgen.

Jinaqtama

Jetkizu jiyntyğy 2-kestede keltirilgen.

Qauıpsızdıq şaralary

Montajdau jāne qyzmet körsetu boıynşa barlyq jümystardy elektr tehnikasy salasındağy normativtik-tehnikalyq qūjattama talaptaryn saqtai otyryp, arnaiy oqytylğan personal elektr jelisiniń toktan ajratylğan küinde жүrgızıuı tiis.

Lük jöndeuge jaramsyz. Kepildik merzımı aiaqталған soñ, aqaulıq anyqtalğan jağdaıda, önımdı kádege jaratu kerek.

Büiymnyń qyzmet etu merzımı ötken soñ, kádege jaratu kerek.

Montajdau erejeleri

Montajdau minus 5 °C do plüs 40 °C-ge deingı temperaturada жүrgızılıuı tiis.

ONFLOOR 6 mini L edendik lügy montajdau tártıby:

– lükty ornatuğa arnalğan belgısañılyaudyep, onyń korpusyn perimetr boıynşa belgıleñiz;

– ötkızgışterdi engizu üşin sañılyaudy belgıleu arqyly korpusta slesarlyq pyşaqtı qoldanu kerek;

– sañılaular arqyly korpustyń işine ötkızgışterdi engızıp, olardy özdıgınen tesıp kiretin būrandalary bar kabel üstağyştarmen bekitiñiz;

– jaқтаudy korpusqa ornатыңыз, ony ilmekterge bekitiñiz;

– korpusty jieken birge aldyn-ala daiyndalğan tesikke sałyңыз. Korpustyń būryştaryndağy būrandalary kres tärizdi oimakiltekti būrauyşpen ornatu tabandary trelgenşe būrau kerek. Būrandalardy tartudyń ainalu kezeñi – 0,5 N·m aspaidy;

– qaqpақты serıppege ornатыңыз. Qaqpақты lük jieğine serıppemen bekitiñiz.

ONFLOOR 6 mini B edendik lügyn montajdau tårtıby:

- lükti ornatuğa arnalğan quysty belgilep, onyñ korpusyn perimetri boıynşa syzyñyz;
- ötkizgişterdi engizu üşin sañylaulardy belgileu arqyly korpusta slesarlyq pyşaqty qoldanu;
- sañylaular arqyly korpustyñ işine ötkizgişterdi engizñiz;
- korpusqa bağıttauşylar boıynşa kergiş ornatu;
- korpusty aldın-ala daiyndalğan quysqa ornatyñyz. Qajet bolğan jağdaida, qabyrğağa mejelik ärleu jasañyz;
- kergişti alyñyz. Jiekti korpusqa ornatyñyz jäne ony kres tärizdi oimakıltekti;
- būrağyştyñ kömegimen tört būrandamen bekitiñiz. Būrandalardy tartudyñ ainalu kezeñi – 0,5-N-m aspaidy;
- serıppenı qaqpaaqqa ornatyñyz. Qaqpaaqy lük jieginu serıppemen bekitiñiz.

Tasymaldau, saqtau jäne kädege jaratu

Tasymaldau köliktiñ naqty türine qoldanylatyn erejelerge säikes jabyq köliktiñ kez kelgen türimen жүргizilui tiis.

Tasymaldau şartary: minus 20 °C-den plüs 50 °C-ge deingı temperaturada MEMST 23216 boıynşa qatañ (Q) minus 20 °C-den plüs 50 °C-ge deingı temperaturada жүргizilui tiis.

Klimaty qoñyrjai jäne suyq makroklimatty audandardağy jylytylmaityn qoimalarda жүzege asyrylyu tiis. Salystyrmaly aua ylgaldylyğynyñ ortaşa jyldyq mäni – 15 °C temperaturada 75 %. Salystyrmaly aua ylgaldylyğynyñ uaqytşa joğarğy mäni maksimaldy 25 °C temperaturada 100 %-ğa jetui мүmkın.

Büiymdy tasymaldau jäne saqtau barysynda mehanikalıq жүkemelerdiñ, soqqylardyñ, sudyñ jäne tikelei күn säulesiniñ äserine üşyramauy tiis.

Tasymaldau men saqtau kezinde qaptamadağy büiymdar ağaş tūğyryqtarğa salynuy tiis.

Tasymaldau jäne saqtau kezinde qaptamadağy önımdar tūğyryqtarğa salynuy kerek. Belgilengen tårtıppen bekıtilgen konstruktorlyq qūjattamanyñ talaptary saqtalğan jağdaida, qaptalğan büiymdardy tūğyryqtardy paidalanbai saqtauğa jäne tasymaldauğa jol beriledi. Tūğyryqtarsyz büiymdardy saqtau jäne tasymaldau жүzege asyrylatyn better qūrğaq jäne tegis boluy tiis. Qatardyñ astyna bögdge zattardyñ, sudyñ jäne janar-jağarmai materialdarynyñ tüsuine jol berilmeidi.

Büiymdardy kädege jaratu ekinşilik şıkızatty qaita öñdeuge mamandandyrylğan käsıporyndarğa tapsyru joly men жүrgiziledi.

Qyzmet merzımı jäne daiyndauşynyñ kepildikteri

Qyzmet merzımı – 10 jyl.

Büiymdardy paidalanudyñ kepildi merzımı – tütynuşynyñ tasymaldau, saqtau jäne paidalanu şartaryn saqtalğan jağdaida, satylğan күninen bastap 12 ai.

ЛЮЧОК ПІДЛГОВИЙ ONFLOOR 6 MINI СЕРІЇ PRIMER

Основні відомості про виріб

Лючок підлоговий ONFLOOR 6 mini серії PRIMER торговельної марки IEK (далі – лючок) призначений для встановлення до трьох електроустановчих виробів з розміром монтажного модуля 45×45 мм або до шести електроустановчих виробів з розміром монтажного модуля 45×22,5 мм, також можливі їх комбінації .

Лючок підлоговий ONFLOOR 6 mini L призначений для встановлення в пустотілі стіни та меблі. Засоби кріплення дозволяють закріпити виріб на будівельних конструкціях товщиною від 6 до 38 мм.

Лючок підлоговий ONFLOOR 6 mini B призначений для встановлення в ніші суцільних стін.

Лючок призначений для експлуатації всередині приміщень за температури від мінус 5 °С до плюс 50 °С.

Технічні характеристики

Технічні характеристики лючків наведені в таблиці 1.

Габаритні розміри наведені на рисунках 1–3.

Комплектність

Комплект поставки наведений в таблиці 2.

Заходи безпеки

Всі роботи з монтажу та технічного обслуговування повинні виконуватися в знеструмленому стані електричної мережі спеціально навченим персоналом з дотриманням вимог нормативно-технічної документації в галузі електротехніки.

Лючок є неремонтопридатним виробом. При виявленні несправності після закінчення гарантійного строку виріб утилізувати.

Після закінчення строку служби виріб утилізувати.

Після закінчення строку служби вироби утилізувати.

Правила монтажу

Монтаж повинен здійснюватися за температури від мінус 5 °С до плюс 40 °С.

Порядок монтажу лючка підлогового ONFLOOR 6 mini L:

- виконати розмітку отвору для встановлення лючка, окресливши по периметру його корпус;
- за допомогою слюсарного ножа в корпусі виконати по розмітці отвори для введення провідників;
- через отвори ввести всередину корпусу провідники та закріпити їх тримачем кабелю з самонарізними гвинтами;
- встановити рамку на корпус, зафіксувавши її на засувках;
- корпус в зборі з рамкою помістити в заздалегідь підготовлений отвір.

Закрутити викруткою з хрестоподібним шліцом гвинти в кутах корпусу до упору настановних лапок. Крутний момент затягування гвинтів – не більше 0,5 Н·м;

– встановити пружину в кришку. Закріпити кришку з пружиною на рамці лючка.

Порядок монтажу лючка підлогового ONFLOOR 6 mini B:

– здійснити розмітку ніші для встановлення лючка, окресливши по периметру його корпус;

– за допомогою слюсарного ножа в корпусі виконати по розмітці отвори для введення провідників;

– через отвори ввести всередину корпусу провідники;

– встановити розпірку по направляючим в корпус;

– змонтувати корпус в заздалегідь підготовлену нішу. При необхідності здійснити фінішну обробку стіни;

– витягти розпірку. Встановити рамку на корпус та закріпити її чотирма гвинтами, використовуючи викрутку з хрестоподібним шліцом. Крутний момент затягування гвинтів – не більше 0,5 Н·м;

– встановити пружину в кришку. Закріпити кришку з пружиною на рамці лючка.

Транспортування, зберігання та утилізація

Транспортування повинно здійснюватися будь-яким видом критого транспорту відповідно до правил, що діють на конкретному виді транспорту.

Транспортування повинно здійснюватися в умовах: жорсткі (Ж) згідно ГОСТ 15150 за температури від мінус 20 °С до плюс 50 °С.

Зберігання виробів повинно здійснюватися в неопалюваних сховищах в макрокліматичних районах з помірним та холодним кліматом за температури від мінус 5 °С до плюс 50 °С. Середньорічне значення відносної вологості повітря – 75 % за температури 15 °С. Тимчасово верхнє значення відносної вологості повітря може досягати 100 % за максимальної температури 25 °С.

У процесі транспортування та зберігання вироби не повинні піддаватися впливам механічних навантажень, ударів, води та прямого сонячного випромінювання.

При транспортуванні та зберіганні вироби в упаковці повинні бути укладені на дерев'яні піддони.

Допускається зберігання та транспортування упакованих виробів без використання піддонів за умови дотримання вимог конструкторської документації, затвердженої у встановленому порядку. Поверхні, на яких здійснюється зберігання та транспортування виробів без піддонів повинні бути сухими та рівними. Попадання під штабель сторонніх предметів, води та паливно-мастильних матеріалів не допускається.

Утилізація виробів здійснюється згідно з Законом України «Про вилучення з обігу, переробку, утилізацію, знищення або подальше використання неякісної та небезпечної продукції».

Строк служби та гарантії виробника

Строк служби – 10 років.

Гарантійний строк експлуатації виробів – 12 місяців від дати продажу за умови дотримання споживачем умов транспортування, зберігання та експлуатації.

Таблица/Table/Keste/Таблиця 1

Параметры / Parameters / Parametrleri / Технические характеристики	Значение для лючка типа / Value for hatch of type / Lükqa arnalğan mән / Значення для лючка типу	
	Лючок/Hatch/Lügy ONFLOOR mini L	Лючок/Hatch/Lügy ONFLOOR mini B
Материал/Material/Mатеріал	PC-ABS-пластик / PC-ABS-plastic / RS-ABS-plastik	
Габаритные размеры, мм / Overall dimensions, mm / Gabaritlik ölçemleri, mm / Габаритні розміри, мм	175×80×72	175×80×68
Масса, кг / Weight, kg / Salmağı, kg / Маса, кг	0,225	
Напряжение изоляции Ui, В / Insulation voltage Ui, V / Oqşaulau kerneşi Ui, V / Напруга ізоляції Ui, В	500	
Стойкость к аномальному нагреву и огню, °C / Resistance to abnormal heating and fire, °C / Anomaldy qyzdu ru men otqa tözimdiligi, °C / Стійкість до аномального нагрівання та вогню, °C	850	
Степень защиты по ГОСТ 14254 (IEC 60529) / Degree of protection according to IEC 60529 / MEMST 14254 (IEC 60529) бойнşa qorğau дәреjesi / Ступінь захисту згідно ДСТУ EN 60529	IP30	
Цвет/Colour/Tüsü/Колір	серый/gray/sür/cірий (RAL 7035)	

Таблица/Table/Keste/Таблиця 2

Наименование/Denomination/Atau/ Найменування	Количество, шт. (экз.) / Quantity, pc. (copies) / Sany, dana / Кількість, шт. (прим.)	
	Лючок напольный / Floor hatch / Edendik lügy / Лючок підлоговий ONFLOOR 6 mini L	Лючок напольный / Floor hatch / Edendik lügy / Лючок підлоговий ONFLOOR 6 mini B
Рамка/Frame/Jiek	1	
Крышка/Cover/Qaқpaқ/Кришка	1	
Корпус/Case/Korpus	1	
Кабеледержатель / Cabel hangers / Kabelüstağış / Тримач кабелю	8	–
Распорка/Spacer/Kerгіş/Розірка	–	1
Пружина/Spring/Serprе	1	
Винт самонарезающий / Self-tapping screw / Özi tesir kiretin büranda / Гвинт самонарізний 3×13	4	–
Винт самонарезающий / Self-tapping screw / Özi tesir kiretin büranda / Гвинт самонарізний 3×22	4	–
Винт самонарезающий / Self-tapping screw / Özi tesir kiretin büranda / Гвинт самонарізний 3×45	4	4
Паспорт/Passport/Pasport	1	

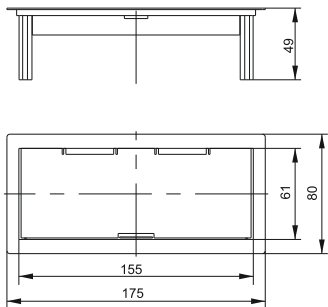


Рисунок 1 – Крышка и рамка лючка ONFLOOR 6 mini B (L) в сборе / Figure 1 – Cover and frame of hatch ONFLOOR 6 mini B (L) assembled / 1-suret – Qūrastyrylğan ONFLOOR 6 mini B (L) lüğynüñ qaçpağy men jiegı / Рисунок 1 – Крышка та рамка лючка ONFLOOR 6 mini B (L) в зборі

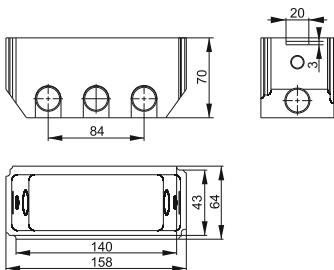


Рисунок 2 – Корпус лючка ONFLOOR 6 mini L / Figure 2 – Case of hatch ONFLOOR 6 mini L / 2-suret – ONFLOOR 6 mini L lüğynüñ korpusy

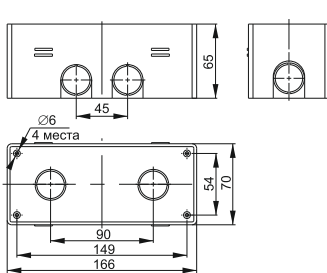


Рисунок 3 – Корпус лючка ONFLOOR 6 mini B / Figure 3 – Case of hatch ONFLOOR 6 mini B / 3-suret – ONFLOOR 6 mini B lüğynüñ korpusy

В период гарантийных обязательств и при возникновении претензий обращаться к продавцу или в организации: / During the warranty period and in the event of claims contact the seller or the organization: / Kepildikti minddetemeler kezeñinde jáne narazylyqtar tuynndağan jaǵdaıda, satuşyǵa nemese kelesi uymdarǵa habarlasýǵuz: / У період гарантійних зобов'язань і при виникненні претензій звертатися до продавця або в організації:

**Российская Федерация
ООО «ИЭК ХОЛДИНГ»**

142100, Московская область,
г. Подольск, проспект Ленина,
дом 107/49, офис 457
Тел./факс: +7 (495) 542-22-27
info@iek.ru
www.iek.ru

**Russian Federation
"IEK HOLDING" LLC**

107/49 Prospect Lenina, office 457,
Podolsk, Moscow region, 142100
Tel./fax: +7 (495) 542-22-27
info@iek.ru
www.iek.ru

Страны Европы**Республика Латвия
SIA "IEK Northern Europe"**

Ропажский край, Стопиньская волость,
Румбула, улица Маскавас 497
Тел: +371 67205159, +371 28684723
E-mail: infoneu@iek.group
www.iek.group

Europe**Republic of Latvia
SIA "IEK Northern Europe"**

Address: Maskavas iela 497, Rumbula,
Stopinu pagasts, Ropažu novads,
LV-2121, Latvija
Tel: +371 67205159,
Mob: +371 28684723
E-mail: infoneu@iek.group
www.iek.group

Страны Азии**Республика Казахстан
ТОО «ТД ИЭК. КАЗ»**

040916, Алматинская область,
Карасайский район, с. Иргели,
мкр. Акжол 71А
Тел.: +7 (727) 237-92-49, 237-92-50
infokz@iek.ru
www.iek.kz

Азия elderi**Qazaqstan Respublikasy
"TD IEK. KAZ" JŞS**

040916, Almaty oblysy, Qarasai audany,
Irgeli ауылы, Aqjol yqş. ауд., 71А
Тел.: +7 (727) 237-92-49, 237-92-50
infokz@iek.ru
www.iek.kz

УКРАИНА**ООО «ТОРГОВЫЙ ДОМ
УКРЭЛЕКТРОКОМПЛЕКТ»**

08132, Киевская область,
Киево-Святошинский район,
г. Вишневоє, ул. Киевская, 6В
Тел.: +38 (044) 536-99-00
info@iek.com.ua
www.iek.ua

УКРАЇНА**ТОВ "ТОРГОВИЙ ДІМ
УКРЕЛЕКТРОКОМПЛЕКТ"**

08132, Київська область,
Кієво-Святошинський район,
м. Вишневе, вул. Київська, 6В
Тел.: +38 (044) 536-99-00
info@iek.com.ua
www.iek.ua