

Ответвление проводов СИП к ввозам в здании в одну сторону от ВЛИ

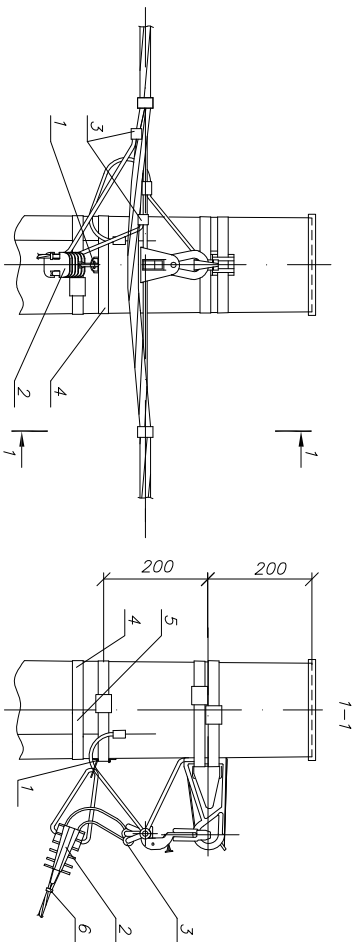
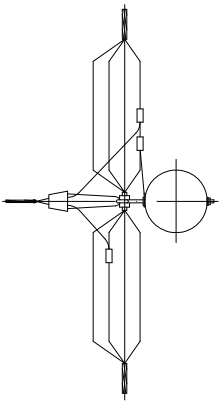


Схема ответвления к ввозам в здания в одну сторону 2х жил СИП



Поз	Артикул	Наименование	Колл	Масса	Приме
		Линейная арматура		ед., кг	чаще
1	УКА-12-2-200	Кронштейн анкерный КАБ-200*	1	0,02	
2	УЗА-14-016-025-S	Зажим анкерный ЗАБ 16-25 для СИП 2х16 - 2х25			
	УЗА-14-016-035-1000	Зажим анкерный ЗАБ 16-25 для СИП 4х16 - 4х25	1	0,14	
3	УЗА-14-050-070-1500	Зажим анкерный ЗАН 16-35/1000 для СИП 25+35			
	УЗА-11-002-035	Зажим анкерный ЗАН 50-70/1500 для СИП 50+70			
4	УЗА-11-035-0150-1	Зажим ответвительный изолированный ЗОИ 16-95/2,5-35 для отвления от магистрали 90 95мм <sup>2</sup> к отв. 90 35мм <sup>2</sup>	2	0,35	(0,40)
		Зажим ответвительный изолированный ЗОИ 35-150/35-150 для отвления от магистрали 90 120 мм <sup>2</sup> к отв. 90 95 мм <sup>2</sup>			
5	УЗА-50-100	Лента бандажная металлическая 20х0,7х1000мм ЛМ-50	1	0,12	
6	УНН21-06-180-100	Хомут для СИП ХС-180, д 10-45 мм, для СИП 35-95мм <sup>2</sup>	1	0,013	
				0,026	

\* При использовании для поз. 2. Напряжных зажимов ЗАН 16-35/1000, ЗАН 50-70/1500 и для отвления к 2х2, кронштейн КАБ-200 следует заменить на кронштейн КАМ-1500(КАМ-4000) с рабочим углом скрепы поз.5 и одного метра металлической ленты поз. 4.

Общий вид опоры и спецификацию на ее элементы см. АСПР-ДЕР-ОРР-101-00-20 и АСПР-ДЕР-ОРР-101-00-21.

Инв.№ подл.	Подп. и дата	Взаим. Инв. №

Изм.	Кол.уч.	Лист	№ докум.	Подп.	Дата	Содерж.	Листов
						Одноцепные, двухцепные и переходные гребенчатые опоры ВЛИ 0,4кВ с СИП-2 с линейной арматурой компании ЕК® Материалы для проектирования	
						Ответвление в одну сторону СИП-2 к ввозам в здание от промежуточной одиночной гребенчатой опоры ЕК	Р 1 1
						Общий вид Спецификация	ЕК
АСПР-ДЕР-ОВД-101-11-00							