

Краткое руководство по эксплуатации**Основные сведения об изделии**

Аксессуары для кабельных лотков товарного знака IEK (далее – аксессуары) используются как вспомогательные элементы при устройстве кабельных трасс. Могут применяться внутри общественных, производственных зданий, сооружений и объектов розничной торговли, вне помещений под навесом, на открытом воздухе, а также в помещениях с повышенной влажностью.

В аксессуары входят следующие группы изделий:

- накладка для крышки лотка предназначена для соединения неровно отрезанных крышек лотков, крепится к крышкам лотков винтами и гайками М6 (в комплект поставки не входят);
- накладка на основание лотка предназначена для соединения неровно отрезанных лотков, крепится к основаниям лотков винтами и гайками М6 (в комплект поставки не входят);
- держатель крышки лотка боковой предназначен для дополнительного крепления крышки лотков, в случае их установки на открытом воздухе.

Аксессуары для кабельных лотков изготавливаются в соответствии с ТУ 27.33.13-002-83135016-2017.

Технические данные

Основные технические данные представлены в таблице 1.

Габаритные размеры и масса приведены в таблицах 2–4.

Общие виды представлены на рисунках 1–4.

Комплектность

Комплект поставки приведен в таблицах 2–4.

Меры безопасности

Все работы по монтажу должны производиться исправным инструментом с соблюдением правил техники безопасности.

Аксессуары должны эксплуатироваться в условиях, отвечающих их конструктивному исполнению.

Правила монтажа и эксплуатации

Монтаж и эксплуатацию аксессуаров следует проводить в соответствии с руководствами по эксплуатации CLN/P.001 и LLK.001.

Аксессуары не требуют специального обслуживания в процессе эксплуатации.

Аксессуары являясь законченными изделиями и ремонту не подлежат, при выходе из строя – утилизировать.

Транспортирование, хранение и утилизация

Транспортирование аксессуаров допускается любым видом крытого транспорта,

обеспечивающим защиту от механических повреждений, загрязнения и попадания влаги с числом перегрузок не более четырех.

Транспортирование и хранение осуществляется в упаковке изготовителя при температуре окружающего воздуха от минус 50 °С до плюс 50 °С.

Аксессуары утилизируются с металлическим ломом.

Срок службы и гарантия изготовителя

Гарантийный срок эксплуатации – 3 года со дня продажи при соблюдении потребителем условий эксплуатации, хранения, транспортирования и монтажа.

EN ACCESSORIES FOR CABLE TRAYS

Basic product data

Accessories for cable trays of the IEK trademark (hereinafter - accessories) are used as auxiliary elements in the construction of cable routes. They can be used inside public and industrial buildings, structures and retail facilities, outside under a canopy, outdoors, as well as in rooms with high humidity.

The accessories include the following product groups:

- tray cover faceplate is designed to connect unevenly cut tray covers, fastened to the tray covers with M6 screws and nuts (not included in the package);
- the tray base plate is designed to connect unevenly cut tray covers, it is attached to the tray bases using M6 screws and nuts (not included in the package);
- the side tray cover holder is designed for additional fastening of the tray covers, in case of their installation outdoors.

Technical Data

The main technical data are presented in the table 1.

Overall dimensions and weight are given in the tables 2–4.

General views are shown in the figures 1–4.

Supply package

Supply package are listed in tables 2–4.

Safety precautions

All installation works should be carried out using serviceable tools and in compliance with safety regulations.

Accessories should be operated under conditions that are appropriate to their design.

Installation and operation rules

Install and operate the accessories according to the CLN/P.001 and LLK.001 instruction manuals.

Accessories do not require special maintenance during operation.

Accessories are complete products and cannot be repaired, if they fail, they should be disposed of.

Transportation, storage and disposal

The accessories may be transported by any type of covered transport providing protection against mechanical damage, contamination and moisture with a number of overloads not exceeding fourh.

Transportation and storage is carried out in the manufacturer's package at ambient air temperature from minus 50 °C to plus 50 °C.

Accessories are disposed with scrap metal.

Service life and manufacturer's warranty

Warranty period of operation - 3 years from the date of sale, provided that the consumer observes the conditions of operation, storage, transportation and installation.

Таблица/Table 1

Наименование показателя / Parameter denomination	Значение/Value			
Исполнение/Version	Стандарт/Standard	RAL	HDZ	INOX
Температура монтажа и эксплуатации / Installation and operation temperature	От минус 50 °C до плюс 40 °C / From minus 50 °C to plus 40 °C			
Значение относительной влажности воздуха / Relative air humidity value	75 % при 15 °C / 75 % at 15 °C			
Материал/Material	Прокат марки 02 по ГОСТ 14918/ zinc-coated steel sheet of grade 02 in accordance with GOST 14918		К270B5-III-H по ГОСТ 16523/К270B5-III-H according to GOST 16523	08Х18Н10 по ГОСТ 5632/08Х18Н10 according to GOST 5632
Толщина цинкового покрытия, мкм / Thickness of zinc coating, μm	≥ 5		≥ 55	—
Покрытие/Coating	—	Порошковая краска / Powder paint	Методом горячего цинкования/ hot-dip galvanized method	—
Класс стойкости к коррозии по ГОСТ Р 52868 (МЭК 61537) / Corrosion resistance class according to IEC 61537	1	1	6	A
Срок службы, лет / Service life, years	20			

Таблица/Table 2

Наименование/Denomination	L, mm	H, mm	A, mm	Масса для исполнения, кг / Weight for the version, kg				Комплект поставки, шт. / Supply set, pcs.
				Стандарт/Standard	HDZ	INOX	RAL	
Накладка для крышки лотка 50 / Tray cover faceplate 50	60	54	30	0,03	0,03	0,03	0,03	2
Накладка для крышки лотка 80 / Tray cover faceplate 80	80	84	60	0,06	0,07	0,06	0,06	
Накладка для крышки лотка 100 / Tray cover faceplate 100	100	104		0,09	0,10	0,09	0,09	
Накладка для крышки лотка 150 / Tray cover faceplate 150		154		0,12	0,13	0,12	0,13	
Накладка для крышки лотка 200 / Tray cover faceplate 200		204		0,15	0,16	0,15	0,16	
Накладка для крышки лотка 300 / Tray cover faceplate 300		304		0,21	0,23	0,21	0,22	
Накладка для крышки лотка 400 / Tray cover faceplate 400		404		0,33	0,36	0,33	0,35	
Накладка для крышки лотка 500 / Tray cover faceplate 500		504		0,40	0,44	0,40	0,42	
Накладка для крышки лотка 600 / Tray cover faceplate 600		604		0,48	0,52	0,48	0,50	

Таблица/Table 3

Наименование/ Denomination	Рис./ Fig.	L, mm	H, mm	A, mm	A1, mm	A2, mm	Масса для исполнения, кг / Weight for the version, kg				Комплект поставки, шт. / Supply set, pcs.	
							Стандарт/ Standard	HDZ	INOX	RAL		
Накладка на основание лотка 50 / Tray base plate 50	2	44	60	25	–	–	0,02	0,02	0,02	0,02	2	
Накладка на основание лотка 80 / Tray base plate 80		74	80	28	–	–	0,04	0,04	0,04	0,04		
Накладка на основание лотка 100 / Tray base plate 100		94	100	75	28	–	0,06	0,06	0,06	0,06		
Накладка на основание лотка 150 / Tray base plate 150				144	125	78	28	0,09	0,10	0,09		0,09
Накладка на основание лотка 200 / Tray base plate 200				194	175	128	78	0,12	0,13	0,12		0,12
Накладка на основание лотка 300 / Tray base plate 300	3	294	275	228	178	0,18	0,19	0,18	0,19			
Накладка на основание лотка 400 / Tray base plate 400			394	375	288	238	0,24	0,26	0,24	0,25		
Накладка на основание лотка 500 / Tray base plate 500			494	475	428	378	0,29	0,31	0,29	0,30		
Накладка на основание лотка 600 / Tray base plate 600			594	575	528	478	0,36	0,39	0,36	0,37		

Таблица/ Table 4

Наименование/Denomination	H, mm	Масса для исполнения, кг / Weight for the version, kg			Комплект поставки, шт. / Supply set, pcs.
		Стандарт/Standard	HDZ	RAL	
Держатель крышки лотка боковой h=50мм / Side tray cover holder h=50mm	47	0,014	0,016	0,015	20
Держатель крышки лотка боковой h=80/100мм / Side tray cover holder h=80/100mm	70	0,020	0,022	0,021	

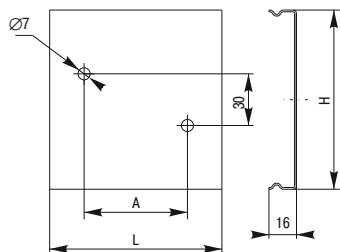


Рисунок 1 – Накладка для крышки лотка /
Figure 1 – Tray cover faceplate

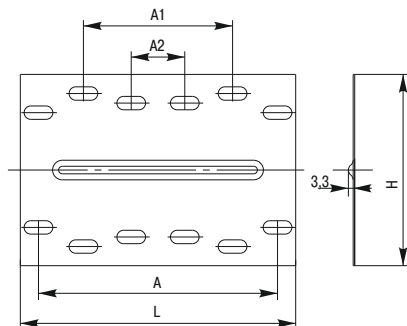


Рисунок 2 – Накладка на основание лотка /
Figure 2 – Tray base plate

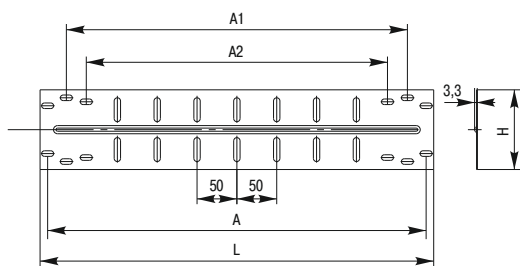


Рисунок 3 – Накладка на основание лотка /
Figure 3 – Tray base plate

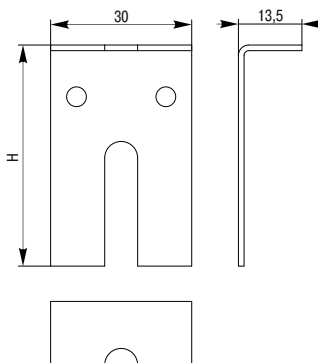


Рисунок 4 – Держатель крышки лотка боковой /
Figure 4 – Side tray cover holder