

ГИЛЬЗА АЛЮМИНИЕВАЯ МЕХАНИЧЕСКАЯ СО СРЫВНЫМИ БОЛТАМИ АМГ

Краткое руководство по эксплуатации

RU

Основные сведения об изделии

Гильза алюминиевая механическая АМГ со срывными болтами товарного знака IEK (далее – гильза), закрепляемая затяжкой болтами, предназначена для соединения проводов и кабелей, предварительно зачищенных от изоляции.

По механическим и электрическим параметрам соответствуют требованиям ГОСТ 10434.

Технические данные

Основные технические параметры гильзы приведены в таблицах 1, 2 и 3. Внешний вид и габаритные размеры гильзы приведены на рисунках 1, 2 и в таблице 4.

Меры безопасности

Все работы по монтажу гильзы должны производиться в обесточенном состоянии специально обученным персоналом с соблюдением требований нормативно-технической документации в области электротехники.

ЗАПРЕЩАЕТСЯ **СОЕДИНЕНИЕ ПРОВОДОВ, НАХОДЯЩИХСЯ** **ПОД НАПРЯЖЕНИЕМ/ПОТЕНЦИАЛОМ!**

Правила монтажа

Соединение проводов при помощи гильз производится в следующей последовательности:

- 1) Отметьте на проводах, которые необходимо соединить, длину, на которой необходимо удалить изоляцию (таблица 2, размер L1).
- 2) Снимите изоляцию с монтируемых проводов по отметкам.
- 3) Удалите заглушки из отверстий гильзы.
- 4) Наденьте на один из проводов термоусаживаемую изолирующую трубку.
- 5) Введите провода в гильзу с двух сторон до упора.
- 6) Затяните болты до срыва головок.

7) Наденьте на гильзу термоусаживаемую изолирующую трубку и произведите её нагрев феном до момента плотного обжатия соединения.

EN**Basic product data**

AMG aluminum mechanical connector with shearhead bolts of IEK trademark (hereinafter – the connector) fixed by tightening bolts is designed for connection of wires and cables, previously stripped of insulation.

Technical data

The main technical characteristics of the connector are given in tables 1,2 and 3. Appearance and overall dimensions of the connector are given in figures 1, 2 and table 4.

Safety measures

Installation and maintenance of the connectors should be carried out in a de-energized state by specially trained personnel in compliance with the requirements of normative and technical documentation in the field of electrical engineering.

IT IS FORBIDDEN TO
TERMINATE LIVE/POTENTIALLY ENERGIZED WIRES!

Installation rules

Wire connection with connectors is carried out in the following sequence:
1) mark on the wire, which it is necessary to connect, the length for stripping the insulation (table 2, size L1);

2) strip the insulation from the wire installed according to the marks;

3) remove the end plugs from the connector holes;

4) put heat-shrink insulating tubing on one of the wires;

5) insert the wire into the connector up to the stop from both sides;

6) tighten the bolts until the heads break away;

7) put a heat-shrink insulating tube on the connector and heat it with a hot air gun until the connection is tightly crimped.

KZ**Бұйым туралы негізгі ақпарат**

IEK тауар белгісінің бұрандаларды тартып бекітілетін бұрандалары жұлынбалы АМГ механикалық алюминий гильзасы (бұдан әрі – гильза)оқшауламасы алдын ала тазаланған сымдар мен кабелдерді жалғауға арналған.

Механикалық және электрлі параметрлері бойынша 10434 МЕМСТ талаптарына сәйкес келеді.

Техникалық деректер

Гильзаның негізгі техникалық сипаттамалары 1 және 2 және 3 кестелерде келтірілген.

Гильзаның сыртқы көрінісі мен габариттік өлшемдері 1,2 суреттер мен 4 кестеде келтірілген.

Қауіпсіздік шаралары

Гильзаны монтаждаудың барлық жұмыстарын арнайы оқытылған персонал электр техникасы саласындағы нормативтік-техникалық құжаттаманың талаптарын сақтай отырып, электр желісі токтан ажыратылған күйінде жүргізуі тиіс.

КЕРНЕУЛІ/ПОТЕНЦИАЛДЫ СЫМДАРДЫ ҰШТАУҒА ТҮЙІМ САЛЫНАДЫ!

Монтаждау ережелері

Сымды гильзалардың көмегімен ұштау келесі ретпен жүргізіледі:

- 1) Сымдарда алынуы керек оқшауламаның ұзындығы белгіленеді (2 кесте L1 өлшем).
- 2) Белгілердің бойымен монтаждалатын сымның оқшауламасына алыңыз.
- 3) Гильзаның саңылауларынан бітеуіштерді алыңыз.
- 4) Сымдардың біріне терможиырылғыш оқшаулау түтігін кигізіңіз.
- 5) Сымдарды гильзаға тірелгенге дейін кіргізіңіз.
- 6) Бұрандаларды бастиегі жұлынғанға дейін тартыңыз.
- 7) Гильзаға терможиырылғыш оқшаулау түтігін кигізіп, оны жалғаным тығыз қысылған сәтке дейін фенмен қыздырыңыз.

Таблица 1 – Технические параметры гильзы до 1 кВ / Table 1 – Technical characteristics of the connector up to 1kV / 1 кесте – 1 кВ-ге дейінгі гильзаның техникалық параметрлері

Наименование / Denomination / Атауы	АМГ / AMG 10-35	АМГ / AMG 25-50	АМГ / AMG 50-95	АМГ / AMG 120-185	АМГ / AMG 240-300
Сечение провода / Wire cross section / Сымның қимасы, мм ²	10–35	25–50	50–95	120–185	240–300
Наибольшее номинальное напряжение / Maximum rated voltage / Аса үлкенноминалдыкернеу, кV	1				
Момент срыва головки фиксирующих болтов / Breaking torque of the fixing bolt head / Бекіткіш бұрандалардың бастиегін жұлу моменті, N·m	6,0–10,0	9,5–14,0	18,5–24,5	36,0–43,0	50,0–61,0
Масса / Mass / Салмағы, kg	0,024	0,033	0,056	0,125	0,285
Климатическое исполнение и категория размещения по ГОСТ 15150 / Climatic and placement category / Климатты қорындалым және орналасу санаты	УХЛ1 / NF1				
Транспортирование / Transportation / Тасымалдау	Любой вид крытого транспорта, защищающий изделие от грязи, влаги и ударных нагрузок, при температуре от минус 50 °С до плюс 50 °С / Any type of covered transport protecting the product from dirt, moisture and impact loads, at temperatures from minus 50 °С to plus 50 °С / Бұйымды былғанудан, ылғалдан және соққы жүктемелерінен қорғайтын жабық көліктің кез келген түрі минус 50 °С-ден плюс 50 °С-ге дейінгі температурада				
Хранение / Storage / Сақтау	В упаковке изготовителя при температуре от минус 50 °С до плюс 50 °С и относительной влажности не более 75% / In the manufacturer's packaging at the temperature from minus 50 °С to plus 50 °С and relative humidity not exceeding 75% / Дайындаушының қаптамасында минус 50 С-ден плюс 50 С-ге дейінгі температурада және 75%-дан аспайтын салыстырмалы ылғалдылық жағдайында				
Температура монтажа / Mounting temperature / Монтаждау температурасы, °С	–20...+40				
Температура эксплуатации / Operating temperature / Пайдалану температурасы, °С	–50...+95				
Среднее значение относительной влажности, при температуре 15 °С / Average relative humidity at 15 °С / 15 °С температурада салыстырмалы ылғалдылықтың орташа мәні, %	до 95 / up to 95 / 95-ке дейін				
Высота над уровнем моря / Altitude above sea level / Теңіз деңгейінен биіктік, m	1000				
Ремонтопригодность / Repairability / Жөндеуге жарамдылық	Неремонтопригодные / Non-repairable / Жөндеуге жарамайды				
Комплектность / Completeness of set / Жиынтықтылығы	Изделие – 1 шт. / Product - 1 pc. / Бұйым – 1 дн. Паспорт – 1 шт. (в групповой упаковке) / Passport – 1 pc. (in multiple package) / Паспорт – 1 дн. (топтық қаптамада)				
Гарантийный срок эксплуатации изделия*, лет / Warranty period of product operation*, years / Кенілді пайдалану мерзімі*, жыл	5				

Таблица 1 (продолжение) / Table 1 (continuation) / Кесте 1 (жалғасы)

Наименование / Denomination / Атауы	АМГ / AMG 10-35	АМГ / AMG 25-50	АМГ / AMG 50-95	АМГ / AMG 120-185	АМГ / AMG 240-300
Срок службы изделия, не менее, лет / Product service life, at least, years / Бұйымның қызмет мерзімі, жыл	25				
Утилизация / Disposal / Көдеге жарату	Утилизация производится в соответствии с требованиями законодательства на территории стран реализации / Disposal is carried out in accordance with the legal requirements in the territory of the countries of sale / Көдеге жарату өткеру елінің аумағындағы заңнаманың талаптарына сәйкес жүргізіледі				
* Со дня продажи при соблюдении покупателем условий транспортирования, хранения, монтажа и эксплуатации / From the date of sale if the buyer complies with the conditions of transportation, storage, installation and operation. / Сатып алушы тасымалдау, сақтау, монтаждау және пайдалану шарттарын сақтаған кезде сатылған күннен бастап					

Таблица 2 – Технические параметры гильз до 1 кВ и до 35 кВ /
Table 2 – Technical characteristics of the connectors up to 1kV and up to 35 kV /
2 кесте – 1 кВ-ге дейінгі гильзалардың техникалық параметрлері

Наименование / Denomination / Атауы	АМГ / AMG 10-35		АМГ / AMG 25-95		АМГ / AMG 35-150		АМГ / AMG 70-240	
Сечение провода / Wire cross section / Сымның қимасы, mm ²	10-35		25-95		35-150		70-240	
Наибольшее номинальное напряжение / Maximum rated voltage / Аса үлкен номиналды кернеу, kV	1	35	1	35	1	35	1	35
Момент срыва головки фиксирующих болтов / Breaking torque of the fixing bolt head / Бекіткіш бұрандалардың бастиегін жұлу моменті, N·m	7,5-11,0		20,0-25,0		35,0-41,0		40,0-49,0	
Масса / Mass / Салмағы, kg	0,042		0,097		0,163		0,373	
Климатическое исполнение и категория размещения по ГОСТ 15150 / Climatic and placement category / 15150 MEMCT бойынша климаттық орындалым және орналасу санаты	УХЛ1 / NF1							
Транспортирование / Transportation / Тасымалдау	Любой вид крытого транспорта, защищающий изделие от грязи, влаги и ударных нагрузок, при температуре от минус 50 °С до плюс 50 °С / Any type of covered transport protecting the product from dirt, moisture and impact loads, at temperatures from minus 50 °С to plus 50 °С / Бұйымды былғанудан, ылғалдан және соққы жүктемелерінен қорғайтын жабық көліктің кез келген түрі минус 50 °С-ден плюс 50 °С-ге дейінгі температурада							
Хранение / Storage / Сақтау	В упаковке изготовителя при температуре от минус 50 С до плюс 50 С и относительной влажности не более 75% / In the manufacturer's packaging at the temperature from minus 50 °С to plus 50 °С and relative humidity not exceeding 75% / Дайындаушының қаптамасында минус 50 С-ден плюс 50 С-ге дейінгі температурада және 75%-дан аспайтын салыстырмалы ылғалдылық жағдайында							
Температура монтажа / Mounting temperature / Монтаждау температурасы, °С	-20...+40							

Таблица 2 (продолжение) / Table 2 (continuation) / Кесте 2 (жалғасы)

Наименование / Denomination / Атауы	AMГ / AMG 10-35	AMГ / AMG 25-95	AMГ / AMG 35-150	AMГ / AMG 70-240
Температура эксплуатации / Operating temperature / Пайдалану температурасы, °C	-50...+95			
Среднее значение относительной влажности, при температуре 15 °C / Average relative humidity at 15 °C / 15 °C температурада салыстырмалы ылғалдылықтың орташа мәні, %	до 95 / up to 95 / 95-ке дейін			
Высота над уровнем моря / Altitude above sea level / Теңіз деңгейінен биіктік, m	1000			
Ремонтопригодность / Repairability / Жөндеуге жарамдылық	Неремонтопригодные / Non-repairable / Жөндеуге жарамайды			
Комплектность / Completeness of set / Жиынтықтылығы	Изделие – 1 шт. / Product – 1 pc. / Бұйым – 1 дн. / Passport – 1 шт. (в групповой упаковке) / Passport – 1 pc. (in multiple package) / Паспорт – 1 дн. (топтық қаптамада)			
Гарантийный срок эксплуатации изделия*, лет / Warranty period of product operation*, years / Кепілді пайдалану мерзімі*, жыл	5			
Срок службы изделия, не менее, лет / Product service life, at least, years / Бұйымның қызмет мерзімі, жыл	25			
Утилизация / Disposal / Көдеге жарату	Утилизация производится в соответствии с требованиями законодательства на территории стран реализации / Disposal is carried out in accordance with the legal requirements in the territory of the countries of sale / Көдеге жарату өткеру елінің аумағындағы заңнаманың талаптарына сәйкес жүргізіледі			

* Со дня продажи при соблюдении покупателем условий транспортирования, хранения, монтажа и эксплуатации / From the date of sale if the buyer complies with the conditions of transportation, storage, installation and operation. / Сатып алушы тасымалдау, сақтау, монтаждау және пайдалану шарттарын сақтаған кезде сатылған күннен бастап.

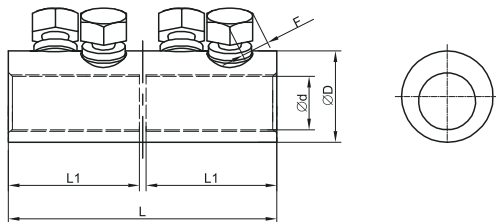


Рисунок 1 – Внешний вид и габаритные размеры гильз до 1 кВ / Figure 1 – Appearance and overall dimensions of connectors up to 1 kV / 1 сурет – 1 кВ-ке дейінгі гильзалардың сыртқы көрінісі және габариттік өлшемдері

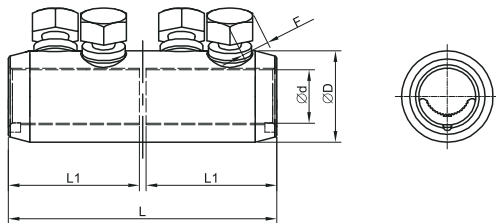


Рисунок 2 – Внешний вид и габаритные размеры гильз до 1 кВ и до 35 кВ /

Figure 2 – Appearance and overall dimensions of the connectors up to 1 kV and up to 35kV /

2 сурет – 1 кВ-ке дейінгі және 35 кВ-ке дейінгі гильзалардың сыртқы көрінісі және габариттік өлшемдері

Таблица 3 – Габаритные размеры гильз / Table 3 – Overall dimensions of the connectors / 3 кесте – Гильзалардың габариттік өлшемдері

Наименование / Denomination / Атауы	Размеры / Dimensions / Өлшемдері, mm					Количество болтов / Number of bolts / Бұрандалар саны
	L	L1	D	d	F	
Алюминиевая механическая гильза со срывными болтами АМГ 10-35 до 1 кВ / AMG aluminum mechanical connector with shearhead bolts 10-35 up to 1 kV / 1 кВ-ке дейін бұрандалары жұлынбалы АМГ 10-35 механикалық алюминий гильза	45	20,0	16	8,0	9	2
Алюминиевая механическая гильза со срывными болтами АМГ 25-50 до 1 кВ / AMG aluminum mechanical connector with shearhead bolts 25-50 up to 1 kV / 1 кВ-ке дейін бұрандалары жұлынбалы АМГ 25-50 механикалық алюминий гильза	52	24,0	18	9,5	10	2
Алюминиевая механическая гильза со срывными болтами АМГ 50-95 до 1 кВ / AMG aluminum mechanical connector with shearhead bolts 50-95 up to 1 kV / 1 кВ-ке дейін бұрандалары жұлынбалы АМГ 50-95 механикалық алюминий гильза	62	29,0	22	13,0	13	2
Алюминиевая механическая гильза со срывными болтами АМГ 120-185 до 1 кВ / AMG aluminum mechanical connector with shearhead bolts 120-185 up to 1 kV / 1 кВ-ке дейін бұрандалары жұлынбалы АМГ 120-185 механикалық алюминий гильза	80	38,0	30	17,0	17	2
Алюминиевая механическая гильза со срывными болтами АМГ 240-300 до 1 кВ / AMG aluminum mechanical connector with shearhead bolts 240-300 up to 1 kV / 1 кВ-ке дейін бұрандалары жұлынбалы АМГ 120-185 механикалық алюминий гильза	140	68,0	36	24,0	22	4

Таблица 3 (продолжение) / Table 3 (continuation) / Кесте 3 (жалғасы)

Наименование / Denomination / Атауы	Размеры / Dimensions / Өлшемдері, mm					Количество болтов / Number of bolts / Бұрандалар саны
	L	L1	D	d	F	
Алюминиевая механическая гильза со срывными болтами АМГ 10-35 до 1 кВ / AMG aluminum mechanical connector with shearhead bolts 10-35 up to 1 kV / 1 кВ-ке дейін бұрандалары жұлынбалы АМГ 10-35 механикалық алюминий гильза	45	21,0	19	8,3	9	2
Алюминиевая механическая гильза со срывными болтами АМГ 10-35 до 35 кВ / AMG aluminum mechanical connector with shearhead bolts 10-35 up to 35kV / 35 кВ-ке дейін бұрандалары жұлынбалы АМГ 10-35 механикалық алюминий гильза						
Алюминиевая механическая гильза со срывными болтами АМГ 25-95 до 1 кВ / AMG aluminum mechanical connector with shearhead bolts 25-95 up to 1 kV / 1 кВ-ке дейін бұрандалары жұлынбалы АМГ 25-95 механикалық алюминий гильза	70	33,5	24	13,3	13	2
Алюминиевая механическая гильза со срывными болтами АМГ 25-95 до 35 кВ / AMG aluminum mechanical connector with shearhead bolts 25-95 up to 35kV / 35 кВ-ке дейін бұрандалары жұлынбалы АМГ 25-95 механикалық алюминий гильза						
Алюминиевая механическая гильза со срывными болтами АМГ 35-150 до 1 кВ / AMG aluminum mechanical connector with shearhead bolts 35-150 up to 1 kV / 1 кВ-ке дейін бұрандалары жұлынбалы АМГ 35-150 механикалық алюминий гильза	80	38,5	28	16,0	17	2
Алюминиевая механическая гильза со срывными болтами АМГ 35-150 до 35 кВ / AMG aluminum mechanical connector with shearhead bolts 35-150 up to 35kV / 35 кВ-ке дейін бұрандалары жұлынбалы АМГ 35-150 механикалық алюминий гильза						
Алюминиевая механическая гильза со срывными болтами АМГ 70-240 до 1 кВ / AMG aluminum mechanical connector with shearhead bolts 70-240 up to 1 kV / 1 кВ-ке дейін бұрандалары жұлынбалы АМГ 70-240 механикалық алюминий гильза	125	61,0	33	20,0	19	4
Алюминиевая механическая гильза со срывными болтами АМГ 70-240 до 35 кВ / AMG aluminum mechanical connector with shearhead bolts 70-240 up to 35kV / 35 кВ-ке дейін бұрандалары жұлынбалы АМГ 70-240 механикалық алюминий гильза						