

Держатели маркировки DM11x25, DM18x25

Краткое руководство по эксплуатации

1 Назначение и область применения

1.1 Держатели маркировки DM11x25, DM18x25 товарного знака IEK® (далее – держатели) предназначены для маркировки устройств управления, таких, как кнопки управления, переключатели, светосигнальные индикаторы.

1.2 Область применения держателей: совместно с устройствами управления в электрошитах, шкафах управления и сигнализации, пультах дистанционного управления.

1.3 Держатель маркировки устанавливается на лицевую панель оборудования под головку устройства управления и закрепляется на панели штатным креплением устройства управления.

1.4 Держатель маркировки состоит из не поддерживающего горение пластикового корпуса с прозрачным пластиковым окошком, предохраняющим маркировку от прикосновений и истирания. Маркировка наносится потребителем самостоятельно. Для вставки маркировки необходимо сдвинуть прозрачное пластиковое окошко в сторону.

1.5 Держатели маркировки являются неремонтопригодными изделиями.

1.6 Нормальные условия для эксплуатации держателей:

- диапазон рабочих температур – от минус 25 до 40 °C;
- относительная влажность воздуха – не более 90%;
- высота над уровнем моря – не более 2000 м;
- группа условий эксплуатации – М4 по ГОСТ 17516.

2 Основные технические параметры

2.1 Исполнения держателей и технические характеристики представлены в таблице 1.

2.2 Габаритные и установочные размеры держателей приведены на рисунке 1.

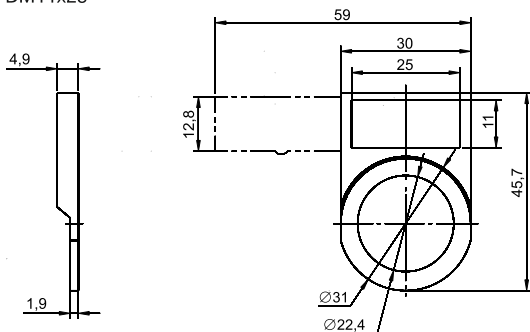
2.3 Комплект поставки приведен в таблице 2.

Таблица 1

Технические характеристики

Параметры	DM11x25	DM18x25
Установочный диаметр, мм	22	22
Размер маркировочного места, мм	11x25	18x25
Цвет	Черный	Черный

DM11x25



DM18x25

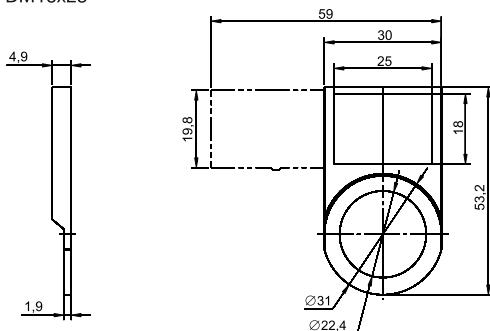


Рисунок 1. Габаритные размеры держателей

Таблица 2

Комплект поставки DM11х25, DM18х25

Наименование	Количество в упаковке, шт.	
	групповая	транспортная
Держатель маркировки	100	2500
Полиэтиленовый пакет с застежкой Zip-lock	1	—
Упаковочная коробка	—	1
Паспорт	—	1

3 Требования безопасности

3.1 Монтаж держателей маркировки осуществлять только при отключенном электропитании. Обязательно убедиться в отсутствии напряжения на месте работ с помощью указателя напряжения, мультиметра.

4 Условия транспортирования и хранения

4.1 Транспортирование держателей в части воздействия механических факторов – по группам С и Ж ГОСТ 23216, климатических факторов – по группе 4 (Ж2) ГОСТ 15150.

4.2 Транспортирование держателей допускается любым видом крытого транспорта в упаковке производителя, обеспечивающим предохранение упакованных держателей от повреждений.

4.3 Хранение держателей в части воздействия климатических факторов – по группе 2(С) ГОСТ 15150. Хранение колпачков осуществляется в упаковке изготовителя в закрытых помещениях с естественной вентиляцией при температуре окружающего воздуха от минус 45 до 50 °С и относительной влажности 60–70%.