

**ПС**

**Краткое руководство по эксплуатации**

**RU**

**Основные сведения об изделии**

Коробка монтажная огнестойкая безгалогенная типа ПС товарного знака IEK (далее – коробка) предназначена для защиты мест коммутации, разветвления проводов и кабелей при наружной и внутренней прокладке электропроводки.

Коробка соответствует требованиям ТР ТС 004/2011.

Коробка используется как часть системы электрической канализации проводов и кабелей.

Коробка может быть установлена на любые типы поверхности из негорючих материалов.

**Технические данные**

Основные технические данные коробки приведены в таблице 1.

Сечение подключаемых проводников приведено в таблице 2.

Габаритные и установочные размеры коробок и комплектующих приведены на рисунках 1–5.

**Комплектность**

Комплект поставки приведен в таблице 3.

**Меры безопасности**

Все работы по монтажу и техническому обслуживанию коробки должны производиться в обесточенном состоянии электросети специально обученным персоналом с соблюдением требований нормативно-технической документации в области электротехники.

Защита персонала от прикосновения к токоведущим частям обеспечивается основной изоляцией токоведущих частей.

При обнаружении неисправности по истечении гарантийного срока коробку утилизировать.

По истечении срока службы коробку утилизировать.

**Правила монтажа**

Монтаж должен производиться при температуре от минус 5 °С до плюс 40 °С.

Порядок монтажа коробки:

– снять крышку с коробки, вывернув винты;

– с помощью слесарного ножа прорезать по разметке на стенках коробки отверстия (для коробки с гладкими стенками) или в сальниках (для коробки с вводами) для ввода и вывода проводников;

– установить коробку на месте эксплуатации;

– завести проводники в коробку (для коробки с гладкими стенками) или предварительно надеть на них сальники, продвинув их до нужной длины провода (для коробки с вводами), и завести их в коробку;

– установить электрооборудование и/или выполнить необходимую коммутацию и разветвление проводников;

– установить крышку и затянуть винты.

### **Транспортирование, хранение и утилизация**

Транспортирование коробки должно осуществляться в упаковке изготовителя любым видом крытого транспорта в соответствии с правилами перевозки грузов, действующими на соответствующем виде транспорта.

Транспортирование коробки должно осуществляться при температуре от минус 25 °С до плюс 60 °С.

Хранение коробки должно осуществляться в упаковке изготовителя в неотапливаемых хранилищах при температуре от минус 25 °С до плюс 60 °С.

Относительная влажность воздуха – 75 % при температуре плюс 15 °С.

Допускается относительная влажность до 100 % при температуре плюс 25 °С.

Транспортирование и хранение должны осуществляться в условиях, исключающих вероятность механических повреждений коробки.

При транспортировании и хранении коробки в упаковке должны быть уложены на деревянные поддоны.

Допускается хранение и транспортирование упакованных коробок без использования поддонов. Поверхности, на которых осуществляется транспортирование и хранение коробок без поддонов, должны быть сухими и ровными. Попадание под штабель посторонних предметов, воды и горючесмазочных материалов не допускается.

Коробка не подлежит утилизации в качестве бытовых отходов.

Утилизация коробки осуществляется путём передачи организациям, занимающимся переработкой полимерных отходов.

### **Срок службы и гарантии изготовителя**

Гарантийный срок эксплуатации коробки – 3 года со дня продажи при условии соблюдения потребителем правил эксплуатации, транспортирования и хранения.

Срок службы коробки – 10 лет.

Изготовитель вправе снять с себя гарантийные обязательства в случае повреждения коробки в результате нарушения правил транспортирования, хранения, монтажа или эксплуатации.

**Basic product data**

Halogen-free fire-proof junction box PS type IEK trademark (hereinafter referred to as the box) is designed to protect the switching points, to branch wires and cables during external and internal wiring.

The box is used as a part of an electrical cable-conduit system of wires and cables.

The box can be installed on any types of surfaces made of non-combustible materials.

**Technical data**

The main technical data of the box are given in table 1.

The cross-section of the conductors to be connected is given in table 2.

The overall and mounting dimensions of the boxes and components are shown in figures 1–5.

**Completeness of set**

The delivery set is shown in table 3.

**Safety measures**

Installation and maintenance of the box must be carried out in a de-energized state of the electrical network by specially trained personnel in compliance with the requirements of normative and technical documentation in the field of electrical engineering.

Protection of personnel from contact with live parts is ensured by the basic insulation of such parts.

If a defect is detected after the warranty period expiration, dispose of the box. Dispose of the box after the service life has expired.

**Installation rules**

Installation must be carried out at temperatures from minus 5 °C to plus 40 °C.

Box installation procedure:

- remove the cover from the box by unscrewing the screws;
- cut holes for inserting and leading-out of conductors according to the markings on the walls of the box (for box with smooth walls) or in cable glands (for box with cable entries), using a locksmith's knife;
- install the box in situ;
- insert the conductors into the box (for a box with smooth walls) or first put the glands on them, pushing them to the required length of the wire (for a box with cable entries), and insert them into the box;
- install electrical equipment and/or perform the necessary switching and branching of conductors;
- install the cover and tighten the screws.

### **Transportation, storage and disposal**

The box must be transported in the manufacturer's packaging by any type of covered transport in accordance with the shipping rules in force for relevant transport mode.

The box must be transported at a temperature from minus 25 °C to plus 60 °C.

The box must be stored in the manufacturer's packaging in unheated storage facilities at a temperature from minus 25 °C to plus 60 °C. Relative humidity is 75 % at a temperature of plus 15 °C. Relative humidity up to 100 % is allowed at a temperature of plus 25 °C.

Transportation and storage must be carried out in conditions that exclude the possibility of mechanical damage to the box.

During transportation and storage the boxes in the packaging must be placed on wooden pallets.

Storage and transportation of packed boxes without the use of pallets is permitted. Surfaces on which boxes are transported and stored without pallets must be dry and level. Foreign objects, water, and fuels and lubricants must not be allowed to get under the stack. The box is not subject to disposal as household waste. The box is disposed of by handing it over to organizations engaged in the processing of polymer waste.

### **Service life and manufacturer's warranties**

Warranty period of box operation is 3 years from the date of sale provided that the consumer complies with the rules of operation, storage and transportation.

The service life of the box is 10 years.

The manufacturer has the right to deny warranty obligations in case of damage to the box as a result of improper transportation, storage, installation or operation.

**KZ**

### **Бұйым туралы негізгі мәліметтер**

IEK тауар белгісінің ПС типті галогенсіз отқа төзімді монтаждау қорабы (бұдан әрі – қорап) электр сымдар жүйесін ішке және сыртқа төсеген кезде сымдар мен кабелдердің коммутацияланған тұстарын, тарамдарын қорғауға арналған.

Қорап КО 004/2011 ТР-нің талаптарына сәйкес келеді.

Қорап сымдар мен кабелдер электр кәріз жүйесінің бір бөлігі ретінде пайдаланылады.

Қорапты жанбайтын материалдардан жасалған беттердің кез келген түрлеріне орнатуға болады.

### **Техникалық деректер**

Қораптың негізгі техникалық деректері 1 кестеде келтірілген.

Жалғанатын сымдардың қимасы 2 кестеде келтірілген.

Қораптар мен жабдықтаушылардың габариттік және орнату өлшемдері 1–5 суреттерде келтірілген.

### **Жиынтықтылығы**

Жеткізілім жиынтығы 3 кестеде келтірілген.

### **Қауіпсіздік шаралары**

Монтаждаудың және техникалық қызмет көрсетудің барлық жұмыстарын арнайы оқытылған персонал электр техникасы саласындағы нормативтік-техникалық құжаттаманың талаптарын сақтай отырып, электр желісінен токтан ажыратылған күйінде жүргізуі тиіс.

Персоналды ток өткізгіш бөліктерге жанасудан қорғауды ток өткізгіш бөліктердің негізгі оқшауламасымен қамтамасыз етіледі.

Кепілді мерзім өткеннен кейін ақау анықталғанда қорап кәдеге жаратылуы керек.

Қызмет мерзімі өткеннен кейін қорап кәдеге жаратылуы керек.

### **Монтаждау қағидалары**

Монтаждау минус 5 °С до плюс 40 °С-ге дейінгі температурада жүргізілуі тиіс.

Қорапты монтаждау қағидалары:

- қораптың қақпағын шешіп алу, бұрамаларды бұрап шығару;
- слесарь пышағымен қораптың қабырғаларындағы белгінің бойымен (қабырғалары тегіс қорап үшін) немесе сымдарды кіргізуге және шығаруға арналған тығыздамаларда (кірмелері бар қорап үшін) саңылаулар ою;
- қорапты пайдаланылатын жерге орнату;
- сымдарды қорапқа өткізу (қабырғалары тегіс қорап үшін) немесе оларға алдына ала тығыздамалар кигізіп, оларды сымның қажетті ұзындығына дейін итеру (кірмелер бар қорап үшін), оларды қорапқа кіргізу;
- электр жабдықты орнату және/немесе сымдардың қажетті коммутациясын және тармақталуын орындау;
- қақпақты орнатып, бұрамаларды қатайту.

### **Тасымалдау, сақтау және кәдеге жарату**

Қорап дайындаушының қаптамасында көліктің тиісті түрінде қолданылатын жүктерді тасымалдау қағидаларына сәйкес жабық көліктің кез келген түрімен тасымалдануы тиіс.

Қорап минус 25 °С-ден плюс 60 °С температурада тасымалдануы тиіс.

Қорап дайындаушының қаптамасында жылытылмайтын қоймаларда минус 25 °С-ден плюс 60 °С-ге дейінгі температурада сақталуы тиіс. Ауаның салыстырмалы ылғалдылығы – плюс 15 °С температурада 75 %. Плюс 25 °С температурада 100 %-ға дейін салыстырмалы ылғалдылыққа жол беріледі.

Тасымалдау және сақтау қораптың механикалық зақымдалу ықтималдылығын болдырмайтын жағдайларда жүргізілуі тиіс.

Тасымалдаған және сақтаған кезде қаптамадағы қораптар ағаш тегендерге қойылуы тиіс.

Буып-түйілген қораптарды тегендерді пайдаланбай сақтауға және тасымалдауға болады. Тегендерсіз қораптар тасымалданатын және сақталатын беттер құрғақ және тегіс болуды тиіс. Дестенің астына бөгде заттардың, судың және жанар-жағар материалдардың тиюіне жол берілмейді.

Қорап тұрмыстық қалдықтар ретінде кәдеге жаратылмауы тиіс. Қорап полимерлік қалдықтарды қайта өңдеумен айналысатын ұйымдарға өткізу арқылы кәдеге жаратылады.

### **Қызмет мерзімі және дайындаушының кепілдіктері**

Қораптың кепілді пайдалану мерзімі – тұтынушы пайдалану, сақтау және тасымалдау қағидаларын сақтаған жағдайда сатылған күннен бастап 3 жыл.

Қораптың қызмет мерзімі – 10 жыл.

Қорап тасымалдау, сақтау немесе пайдалану қағидаларын бұзу салдарынан зақымдалаған жағдайда дайындаушы өзінен кепілді міндеттемелерді алып тастауға құқылы.

Таблица / Table / Кесте 1 – Технические данные / Technical data / Техникалық деректер

| Наименование показателя / Parameter denomination / Көрсеткіштің атауы  | Значение / Value / Мәні   |
|--|---|
| Материал / Material  | Полистирол с добавлением концентрата антипиренов от 20 % до 25 % от массы изделий / Polystyrene with the addition of fire retardant concentrate of 20 % to 25 % of the product mass / Бұйымдар салмағының 25 %-на дейін 20 % антипирендер концентраты қосылған полистирол |
| Категория стойкости к горению по ГОСТ 28157 / Category of resistance to burning / 28157 MEMCT бойынша жануға беріктік санаты               | ПВ-0  |
| Степень защиты по ГОСТ 14254 (IEC 60529) / Degree of protection according to IEC 60529 / 14254 MEMCT (IEC 60529) бойынша қорғаныш дәрежесі | IP44/IP55 – указана на маркировочной этикетке / indicated on the marking label / таңбаланым заттаңбасында көрсетілген   |
| Номинальное напряжение Un, В / Rated voltage Un, V / Номиналды кернеу Un, В  | 230/400   |
| Номинальное импульсное напряжение Uimp, кВ / Rated impulse voltage Uimp, kV / Номиналды импульстік кернеу Uimp, кВ                         | 4   |
| Номинальное напряжение изоляции Ui, В / Rated insulation voltage Ui, V / Оқшауламаның номиналды кернеуі Ui, В                              | 450   |
| Электрическая прочность изоляции, В / Electric strength of insulation, V / Оқшауламаның электрлік беріктігі, В                             | ≥ 2000  |

Продолжение таблицы / Continuation of the table / Кестенің жалғасы 1

|  |  |
|--|--|
| Наименование показателя / Parameter denomination / Көрсеткіштің атауы  | Значение / Value / Мөні  |
| Сопrotивление изоляции при напряжении 500 В постоянного тока, МОм / Insulation resistance at 500 V DC, MΩ / Тұрақты токтың 500 В кернеуінде оқшаулааманың кедергісі, МОм | ≥ 100  |
| Ремонтопригодность / Repairability / Жөндеуге жарамдылық   | Неремонтопригодна / Non-repairable / Жөндеуге жарамайды                          |
| Температура эксплуатации / Operating temperature, / Пайдалану температурасы, °С  | От минус 25 до плюс 60/ From minus 25 to plus 60 / Минус 25-тен плюс 60-қа дейін |

Таблица / Table / Кесте 2 – Сечение подключаемых проводников / Cross-section of the conductors to be connected / Жалғанатын сымдардың қимасы

| Артикул / Order code      | Типоисполнение коробки / Box version / Қораптың типтік орындалымы   | Количество клемм клеммных колодок / Number of terminals of terminal blocks / Клемма қалыптары клеммалары саны | Сечение подключаемых проводников, мм <sup>2</sup> / Cross-section of the conductors to be connected, mm <sup>2</sup> / Жалғанатын сымдардың қимасы, мм <sup>2</sup> |
|---------------------------|---|---|---|
| UKF10-75-75-028-2-4-09    | ПС 75×75×28 мм 2P 4 мм <sup>2</sup> IP44 IEK  | 2   | 4   |
| UKF10-75-75-028-2-6-09    | ПС 75×75×28 мм 2P 6 мм <sup>2</sup> IP44 IEK  | 2   | 6   |
| UKF10-75-75-028-4-4-09    | ПС 75×75×28 мм 4P 4 мм <sup>2</sup> IP44 IEK  | 4   | 4   |
| UKF10-75-75-028-4-6-09    | ПС 75×75×28 мм 4P 6 мм <sup>2</sup> IP44 IEK  | 4   | 6   |
| UKF20-100-100-050-2-4-09  | ПС 100×100×50 мм 2P 4 мм <sup>2</sup> IP44 гладкие стенки IEK / smooth IEK walls / IEK тегіс қабырғалары  | 2   | 4   |
| UKF20-100-100-050-2-6-09  | ПС 100×100×50 мм 2P 6 мм <sup>2</sup> IP44 гладкие стенки IEK / smooth IEK walls / IEK тегіс қабырғалары  | 2   | 6   |
| UKF20-100-100-050-2-10-09 | ПС 100×100×50 мм 2P 10 мм <sup>2</sup> IP44 гладкие стенки IEK / smooth IEK walls / IEK тегіс қабырғалары | 2   | 10  |
| UKF20-100-100-050-4-4-09  | ПС 100×100×50 мм 4P 4 мм <sup>2</sup> IP44 гладкие стенки IEK / smooth IEK walls / IEK тегіс қабырғалары  | 4   | 4   |
| UKF20-100-100-050-4-6-09  | ПС 100×100×50 мм 4P 6 мм <sup>2</sup> IP44 гладкие стенки IEK / smooth IEK walls / IEK тегіс қабырғалары  | 4   | 6   |
| UKF20-100-100-050-4-10-09 | ПС 100×100×50 мм 4P 10 мм <sup>2</sup> IP44 гладкие стенки IEK / smooth IEK walls / IEK тегіс қабырғалары | 4   | 10  |

## Продолжение таблицы / Continuation of the table / Кестенің жалғасы 2

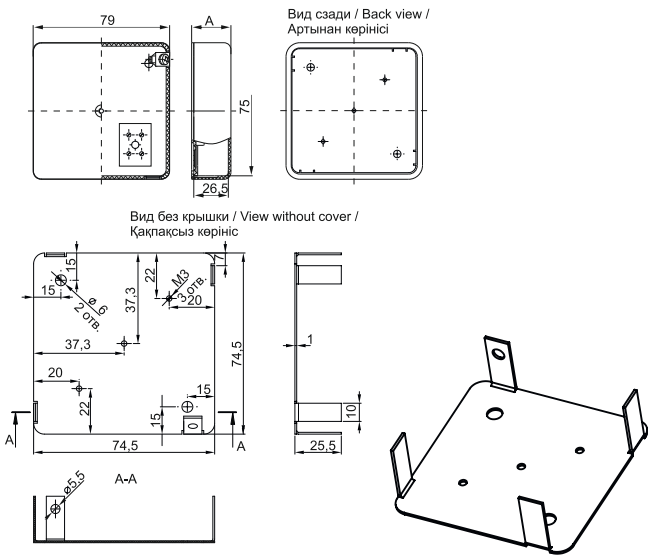
| Артикул / Order code      | Типоисполнение коробки /<br>Box version / Қораптың<br>типтік орындалымы   | Количество<br>клемм клеммных<br>колодок /<br>Number of<br>terminals<br>of terminal<br>blocks / Клемма<br>қалыптары<br>клеммалары<br>саны | Сечение<br>подсоединяемых<br>проводников, мм <sup>2</sup> /<br>Cross-section of<br>the conductors<br>to be connected,<br>мм <sup>2</sup> / Жалғанатын<br>сымдардың<br>қимасы, мм <sup>2</sup> |
|---------------------------|---|--|---|
| UKF20-100-100-050-6-4-09  | ПС 100×100×50 мм 6Р 4 мм <sup>2</sup> IP44<br>гладкие стенки IEK / smooth IEK<br>walls / IEK тегіс қабырғалары  | 6  | 4   |
| UKF20-100-100-050-6-6-09  | ПС 100×100×50 мм 6Р 6 мм <sup>2</sup> IP44<br>гладкие стенки IEK / smooth IEK<br>walls / IEK тегіс қабырғалары  | 6  | 6   |
| UKF20-100-100-050-6-10-09 | ПС 100×100×50 мм 6Р 10 мм <sup>2</sup> IP44<br>гладкие стенки IEK / smooth IEK<br>walls / IEK тегіс қабырғалары | 6  | 10  |
| UKF20-150-110-085-2-6-09  | ПС 150×110×85 мм 2Р 6 мм <sup>2</sup> IP44<br>гладкие стенки IEK / smooth IEK<br>walls / IEK тегіс қабырғалары  | 2  | 6   |
| UKF20-150-110-085-2-10-09 | ПС 150×110×85 мм 2Р 10 мм <sup>2</sup> IP44<br>гладкие стенки IEK / smooth IEK<br>walls / IEK тегіс қабырғалары | 2  | 10  |
| UKF20-150-110-085-2-16-09 | ПС 150×110×85 мм 2Р 16 мм <sup>2</sup> IP44<br>гладкие стенки IEK / smooth IEK<br>walls / IEK тегіс қабырғалары | 2  | 16  |
| UKF20-150-110-085-4-6-09  | ПС 150×110×85 мм 4Р 6 мм <sup>2</sup> IP44<br>гладкие стенки IEK / smooth IEK<br>walls / IEK тегіс қабырғалары  | 4  | 6   |
| UKF20-150-110-085-4-10-09 | ПС 150×110×85 мм 4Р 10 мм <sup>2</sup> IP44<br>гладкие стенки IEK / smooth IEK<br>walls / IEK тегіс қабырғалары | 4  | 10  |
| UKF20-150-110-085-4-16-09 | ПС 150×110×85 мм 4Р 16 мм <sup>2</sup> IP44<br>гладкие стенки IEK / smooth IEK<br>walls / IEK тегіс қабырғалары | 4  | 16  |
| UKF20-150-110-085-6-6-09  | ПС 150×110×85 мм 6Р 6 мм <sup>2</sup> IP44<br>гладкие стенки IEK / smooth IEK<br>walls / IEK тегіс қабырғалары  | 6  | 6   |
| UKF20-150-110-085-6-10-09 | ПС 150×110×85 мм 6Р 10 мм <sup>2</sup> IP44<br>гладкие стенки IEK / smooth IEK<br>walls / IEK тегіс қабырғалары | 6  | 10  |
| UKF20-150-110-085-6-16-09 | ПС 150×110×85 мм 6Р 16 мм <sup>2</sup> IP44<br>гладкие стенки IEK / smooth IEK<br>walls / IEK тегіс қабырғалары | 6  | 16  |
| UKF30-100-100-050-2-4-09  | ПС 100×100×50 мм 2Р 4 мм <sup>2</sup> IP55<br>6 вводов IEK / IEK inputs / IEK кірмесі                           | 2  | 4   |

Продолжение таблицы / Continuation of the table / Кестенің жалғасы 2

| Артикул / Order code      | Типоисполнение коробки /<br>Box version / Қораптың<br>типтік орындалымы                 | Количество<br>клемм клеммных<br>колодок /<br>Number of<br>terminals<br>of terminal<br>blocks / Клемма<br>қалыптары<br>клеммалары<br>саны | Сечение<br>подсоединяемых<br>проводников, мм <sup>2</sup> /<br>Cross-section of<br>the conductors<br>to be connected,<br>mm <sup>2</sup> / Жалғанатын<br>сымдардың<br>қимасы, мм <sup>2</sup> |
|---------------------------|---|--|---|
| UKF30-100-100-050-2-6-09  | ПС 100×100×50 мм 2P 6 мм <sup>2</sup> IP55<br>6 вводов IEK / IEK inputs / IEK кірмесі   | 2  | 6   |
| UKF30-100-100-050-2-10-09 | ПС 100×100×50 мм 2P 10 мм <sup>2</sup> IP55<br>6 вводов IEK / IEK inputs / IEK кірмесі  | 2  | 10  |
| UKF30-100-100-050-4-4-09  | ПС 100×100×50 мм 4P 4 мм <sup>2</sup> IP55<br>6 вводов IEK / IEK inputs / IEK кірмесі   | 4  | 4   |
| UKF30-100-100-050-4-6-09  | ПС 100×100×50 мм 4P 6 мм <sup>2</sup> IP55<br>6 вводов IEK / IEK inputs / IEK кірмесі   | 4  | 6   |
| UKF30-100-100-050-4-10-09 | ПС 100×100×50 мм 4P 10 мм <sup>2</sup> IP55<br>6 вводов IEK / IEK inputs / IEK кірмесі  | 4  | 10  |
| UKF30-100-100-050-6-4-09  | ПС 100×100×50 мм 6P 4 мм <sup>2</sup> IP55<br>6 вводов IEK / IEK inputs / IEK кірмесі   | 6  | 4   |
| UKF30-100-100-050-6-6-09  | ПС 100×100×50 мм 6P 6 мм <sup>2</sup> IP55<br>6 вводов IEK / IEK inputs / IEK кірмесі   | 6  | 6   |
| UKF30-100-100-050-6-10-09 | ПС 100×100×50 мм 6P 10 мм <sup>2</sup> IP55<br>6 вводов IEK / IEK inputs / IEK кірмесі  | 6  | 10  |
| UKF30-150-110-070-2-6-09  | ПС 150×110×70 мм 2P 6 мм <sup>2</sup> IP55 10<br>вводов IEK / IEK inputs / IEK кірмесі  | 2  | 6   |
| UKF30-150-110-070-2-10-09 | ПС 150×110×70 мм 2P 10 мм <sup>2</sup> IP55<br>10 вводов IEK / IEK inputs / IEK кірмесі | 2  | 10  |
| UKF30-150-110-070-2-16-09 | ПС 150×110×70мм 2P 16 мм <sup>2</sup> IP55<br>10 вводов IEK / IEK inputs / IEK кірмесі  | 2  | 16  |
| UKF30-150-110-070-4-6-09  | ПС 150×110×70 мм 4P 6 мм <sup>2</sup> IP55<br>10 вводов IEK / IEK inputs / IEK кірмесі  | 4  | 6   |
| UKF30-150-110-070-4-10-09 | ПС 150×110×70 мм 4P 10 мм <sup>2</sup> IP55<br>10 вводов IEK / IEK inputs / IEK кірмесі | 4  | 10  |
| UKF30-150-110-070-4-16-09 | ПС 150×110×70 мм 4P 16 мм <sup>2</sup> IP55<br>10 вводов IEK / IEK inputs / IEK кірмесі | 4  | 16  |
| UKF30-150-110-070-6-6-09  | ПС 150×110×70 мм 6P 6 мм <sup>2</sup> IP55<br>10 вводов IEK / IEK inputs / IEK кірмесі  | 6  | 6   |
| UKF30-150-110-070-6-10-09 | ПС 150×110×70 мм 6P 10 мм <sup>2</sup> IP55<br>10 вводов IEK / IEK inputs / IEK кірмесі | 6  | 10  |
| UKF30-150-110-070-6-16-09 | ПС 150×110×70 мм 6P 16 мм <sup>2</sup> IP55<br>10 вводов IEK / IEK inputs / IEK кірмесі | 6  | 16  |

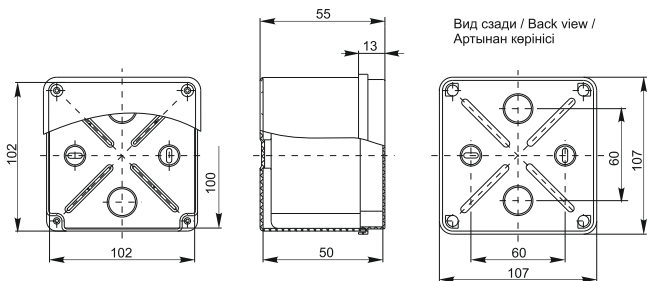
Таблица / Table / Кесте 3 – Комплект поставки / Delivery set /  
Жеткізілім жиынтығы

| Типоисполнение<br>коробки /<br>Box version /<br>Қораптың типтік<br>орындалымы  | ПС<br>75×75×28 мм<br>IP44 |    | ПС<br>100×100×50 мм<br>IP44 |    |    | ПС<br>150×110×85 мм<br>IP44 |    |    | ПС<br>100×100×50 мм<br>IP55 |    |    | ПС<br>150×110×70 мм<br>IP55 |    |    |
|--|---------------------------|----|-----------------------------|----|----|-----------------------------|----|----|-----------------------------|----|----|-----------------------------|----|----|
|  | 2P                        | 4P | 2P                          | 4P | 6P | 2P                          | 4P | 6P | 2P                          | 4P | 6P | 2P                          | 4P | 6P |
| Корпус, шт. /<br>Housing, pc /<br>Корпус, дн.  | —                         |    | 1                           |    |    |                             |    |    |                             |    |    |                             |    |    |
| Корпус-планка,<br>шт. / Strip-<br>type housing,<br>pc / Корпус-<br>тақтайша, дн.   | 1                         |    | —                           |    |    |                             |    |    |                             |    |    |                             |    |    |
| Планка, шт./ Strip,<br>pc / Тақтайша, дн.  | —                         |    | 1                           |    |    |                             |    |    |                             |    |    |                             |    |    |
| Клеммник, шт. /<br>Terminal block,<br>pcs / Клемма<br>ұстатқыш, дн.  | 2                         | 4  | 2                           |    |    |                             |    |    |                             |    |    |                             |    |    |
| Сальник, шт. /<br>Cable gland, pc /<br>Тығыздағыш, дн.   | —                         |    |                             |    |    |                             |    |    | 6                           |    |    | 10                          |    |    |
| Крышка, шт. /<br>Cover, pc /<br>Қақпақ, дн.  | 1                         |    |                             |    |    |                             |    |    |                             |    |    |                             |    |    |
| Паспорт, экз.<br>на транспортную<br>упаковку /<br>Passport, copy<br>for transport<br>packaging /<br>Паспорты,<br>тасымалдау<br>қаптамасына<br>шақталған дана | 1                         |    |                             |    |    |                             |    |    |                             |    |    |                             |    |    |



\* – отв. / hole / саңылау

Рисунок / Figure / Сурет 1 – Коробка / Box / Қорпа ПС 75×75×28



Планка / Strip / Тақтайша

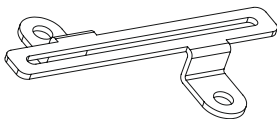
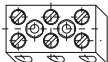
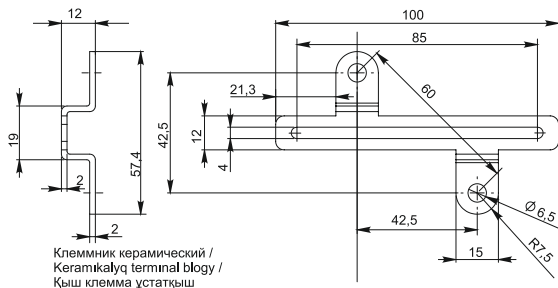
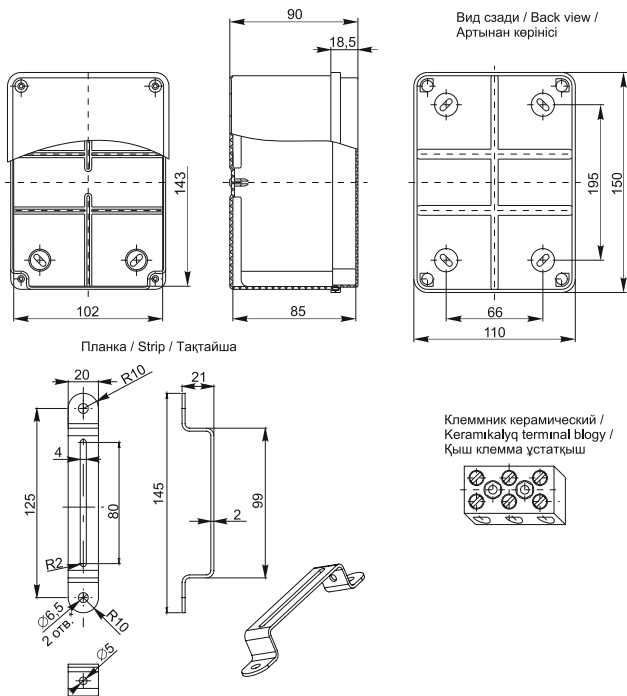


Рисунок / Figure / Сурет 2 – Коробка ПС 100×100×50 гладкие стенки / Вох ПС 100×100×50  
smooth walls / ПС қорап 100×100×50 тегіс қабырғалар



\* – отв. / hole / саңылау

Рисунок / Figure / Сурет 3 – Коробка ПС 150×110×85 гладкие стенки / Вох ПС 150×110×85  
smooth walls / ПС қорап 150×110×85 тегіс қабырғалар

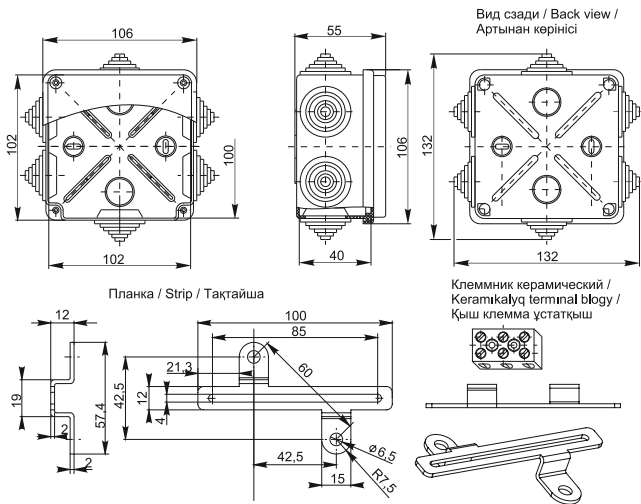
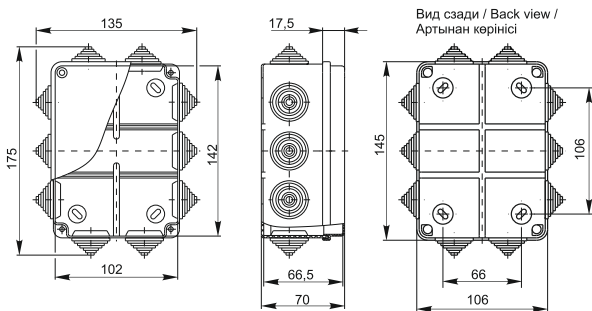
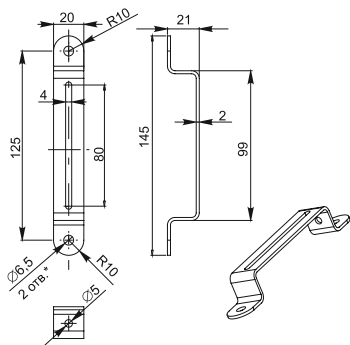


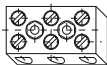
Рисунок / Figure / Сурет 4 – Коробка ПС 100×100×50 6 вводов / Вох ПС 100×100×50 6 cable entries / ПС қорап 100×100×50 6 кірме



Планка / Strip / Тақтайша



Клеммник керамический /  
Keramikalyq terminal blogy /  
Қыш клемма ұстақыш



\*- отв. / hole / саңылау

Рисунок / Figure / Сурет 5 – Коробка ПС 150×110×70 10 вводов / Вох ПС 150×110×70 10 cable entries / ПС қорпа 150×110×70 10 кірме