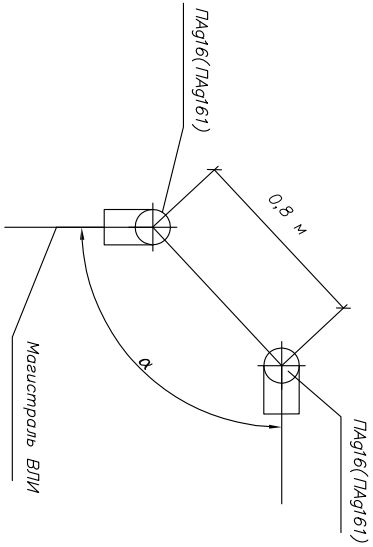


Инв.№ подл.	Подп. и дата	Взаим.Инв. №

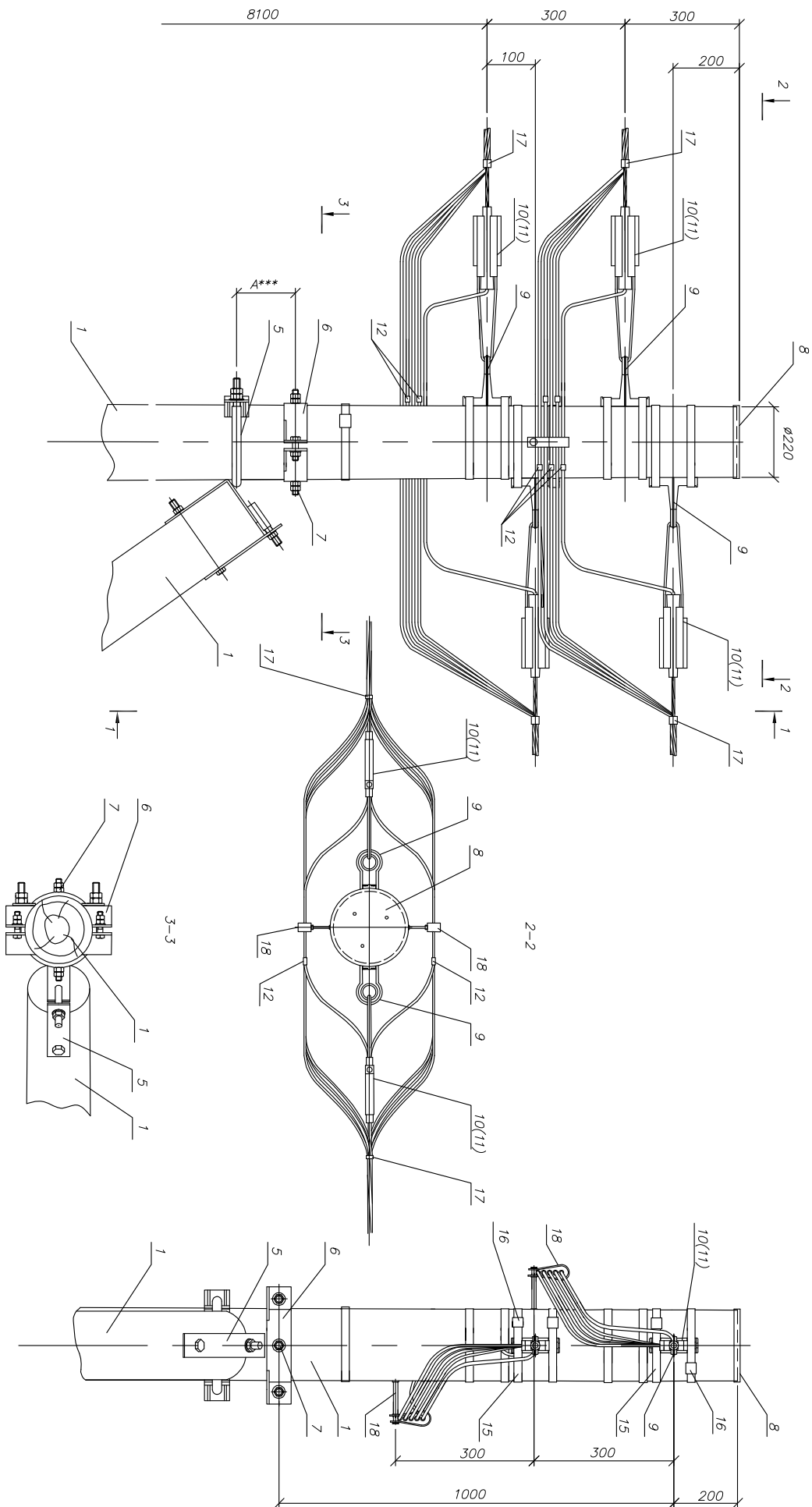


Вариант поворота ВЛИ на угол α до 90° с использованием переходных анкерных опор

Поз	Обозначение	Наименование	Кол. ед.	Масса ед., кг	Примечание
		Деревянные узлы			
1	НПД-36.0017-40	Стопка СЗ L=11000 мм, $d_6=220$ мм	2		
2	НПД-36.0017-41	Анкерная деревянная планка ДД-4	1	67,6	
		Металлические узлы			
5	НПД-36.0017-44	Кронштейн УЮ2	1	11,38	
6	НПД-36.0017-47	Стяжка ХЮ2	1	8,01	
7	НПД-36.0017-49	Шпилька ШГ1	1	1,05	
		Душевая арматура			
8		Крайшка пластмассовая для опоры	1		
9	УКА-12-1500-4000	Анкерный кронштейн КАМ-4000	4	0,27	
10	УЗА-14-050-070-1500	Зажим анкерный ЗАН 50-70/1500 для СИП с нулевой жилой 50-70мм ²	4	0,40	
11	УЗА-14-095-2000	Зажим анкерный ЗАН 70-95/2200 для СИП с нулевой жилой 95мм ²	4	0,65	
12	УЗА-11-002-035	Зажим ответвительный изолированный ЗОИ 16-95/2,5-35 для ответвления от магистрали до 95мм ² к отв. до 35мм ²	10	0,12	
	УЗА-11-035-0150-1	Зажим ответвительный изолированный ЗОИ 35-150/35-150 для ответвления от магистрали до 120 мм ² к отв. до 95 мм ²	10	0,33	
15	УЗА-L50	Лента бандажная металлическая 20х0,7х1000мм ЛМ-50	8	0,11	
16	УЗА-51-100	Скрепа СУ-20	8	0,01	
	УНН21-06-180-100	Хомут для СИП ХС-180, $d=10-45$ мм для СИП 35-95мм ²	4	0,026	
17	УНН21-09-260-100	Хомут для СИП ХС-260, $d=26-66$ мм для СИП 120мм ²	4	0,036	
18	УКА-32-12-476	Фасадное крепление ФФК12-47,6	2	0,07	

Изм.	Лист	N докум.	Подл.	Дата	ASIP-DEP-OPR-452-00-60	Лист
						2

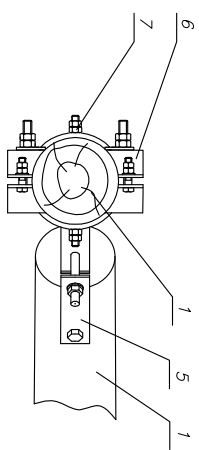
Инв. N подл.	Подп. и дата	Взаим. Инв. N



1

1-1

*** При А>250 – следует выполнить ремонт подкоса, выполнить подвязку котлована подкоса, выполнить трамбовочные дни этого котлована и установить подкос заново.
 При А>160 – установить дополнительно 2 шт. поз.б
 При 80<А<160 – установить дополнительно 1 шт. поз. б.
 При 80<А – не устанавливать дополнительно поз.б



Изм.	Лист	N	году	Подп.	Дата

ASR-DEP-OPR-452-00-60

Лист 3