

Соединители болтовые СБ

Краткое руководство по эксплуатации

Основные сведения об изделии

Соединители болтовые СБ товарного знака IEK (далее – соединители, гильзы) предназначены для электрического и механического соединения алюминиевых жил кабелей и проводов. Крепление соединителей на жилах кабелей (проводов) осуществляется болтами.

По своим характеристикам соединители соответствуют требованиям ТУ 344987-002-97507467-2007 и ГОСТ 10434.

Соединители изготавливаются из дюралюминиевых сплавов марки В95 и Д16Т1.

Технические данные

Основные технические данные гильз приведены в таблице 1.

Габаритные размеры гильз приведены на рисунке 1 и таблице 2.

Комплектность

Комплект поставки соединителей приведен в таблице 3.

Правила монтажа и эксплуатации

Монтаж соединений кабелей и проводов при помощи гильз производить в следующей последовательности:

— отметить на жилах кабелей (проводов), которые необходимо соединить, длину, на которой необходимо удалить изоляцию (таблица 2, длина l);

— снять изоляцию с соединяемых жил по отметкам;

— надеть на одну из жил термоусадочную изолирующую трубку;

— ввести концы жил в гильзу с двух сторон до упора;

— затянуть болты соединителя от руки;

— затянуть болты соединителя до срыва головок;

— зачистить места срыва головок болтов напильником, не должно оставаться острых кромок;

— надеть на гильзу термоусадочную изолирующую трубку и произвести её термоусадку феном или газовой горелкой для придания изолирующих свойств в месте соединения.

Меры безопасности

ЗАПРЕЩАЕТСЯ

Соединение жил кабелей и проводов, находящихся под напряжением/потенциалом.

Соединители соответствуют требованиям безопасности по ГОСТ 12.2.007.0.

При монтаже и эксплуатации соединителей необходимо соблюдать требования «Правил техники безопасности и технической эксплуатации электроустановок потребителей».

Монтаж электрических цепей с использованием соединителей должен осуществляться при температуре окружающей среды от минус 20 °С до плюс 50 °С.

По истечении срока службы соединители утилизировать.

Соединители неремонтопригодны. При обнаружении неисправности соединители утилизировать.

Транспортирование, хранение и утилизация

Условия эксплуатации гильз – рабочий диапазон температур от минус 60 °С до плюс 80 °С.

Транспортирование изделий в части воздействия механических факторов по группе С и Ж ГОСТ 23216, климатических факторов по группе 4(Ж2) ГОСТ 15150.

Транспортирование изделий допускается любым видом крытого транспорта в упаковке изготовителя, обеспечивающим предохранение упакованных изделий от механических повреждений, загрязнения и попадания влаги.

Хранение изделий в части воздействия климатических факторов по группе 4(Ж2) ГОСТ 15150. Хранение изделий осуществляется только в упаковке изготовителя в помещениях с естественной вентиляцией при температуре окружающего воздуха от минус 60 °С до плюс 50 °С и относительной влажности 75 %, допускается хранение при относительной влажности до 100 % при 25 °С.

По истечении срока службы изделие следует сдать в специализированные организации по приёмке и переработке лома цветных металлов.

Срок службы и гарантии изготовителя

Срок службы соединителей 30 лет.

Гарантийный срок эксплуатации 6 лет.

В случае обнаружения неисправности соединитель подлежит замене.

Таблица 1

Наименование показателя	Значение для соединителя типа			
	СБ 16-25	СБ 35-50	СБ 70-120	СБ 150-240
Сечение провода, мм ²	16-25	35-50	70-120	150-240
Рабочее напряжение, кВ	1	1	1	1
Момент срыва головки фиксирующих болтов, Н·м	14,7	24,5	31,5	44,1
Масса, кг	0,017	0,037	0,088	0,156

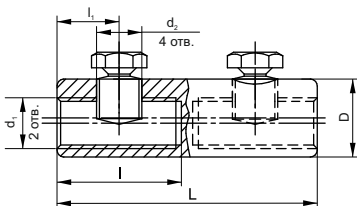


Рисунок 1

Таблица 2

Наименование	Размеры, мм					
	L	D	l	d_1	d_2	l_1
СБ 16-25	50	16	23	M10×1	M10×1	8,0
СБ 35-50	60	20	27	M12×1,25	M12×1,25	10,5
СБ 70-120	70	28	28	M18×1,5	M16×1,5	13,0
СБ 150-240	80	35	33	M24×1,5	M22×1,5	15,0

Таблица 3

Наименование	Количество в групповой упаковке, шт.
СБ 16-25	20
СБ 35-50	10
СБ 70-120	10
СБ 150-240	3
Паспорт	1 экз. на упаковку