



# Силовые разъемы IEK

IP67

# Назначение

Силовые разъемы СЕЕ – это общепромышленные электротехнические изделия, предназначенные для подключения высокомоощного оборудования.



Строительное электрооборудование и электроинструмент



Спортивные сооружения и объекты культурно-массовых мероприятий



Временные сооружения и мобильные мастерские



Спортивные сооружения и объекты культурно-массовых мероприятий



Станки и промышленное оборудование



**Все элементы конструкции выполнены из материалов, не поддерживающих горение**

# Области применения Промышленность

Добыча , переработка и производство

➤ Химическая  
промышленность

➤ Metallургия и  
металлообработка

➤ Машиностроение

➤ Добыча полезных  
ископаемых

➤ Пищевая



# Области применения Строительство

Строительство, эксплуатация и реконструкция

➤ **Жилищное  
строительство**

➤ **ИЖС**

➤ **Коммерческая  
недвижимость**

➤ **Промышленность**

# Области применения Инфраструктура

Обеспечение работы систем предприятий и общества

➤ **Транспортная**

➤ **Социальная**

➤ **Инженерная**

➤ **Энергетическая**

➤ **IT (ЦОД)**



# Технические характеристики

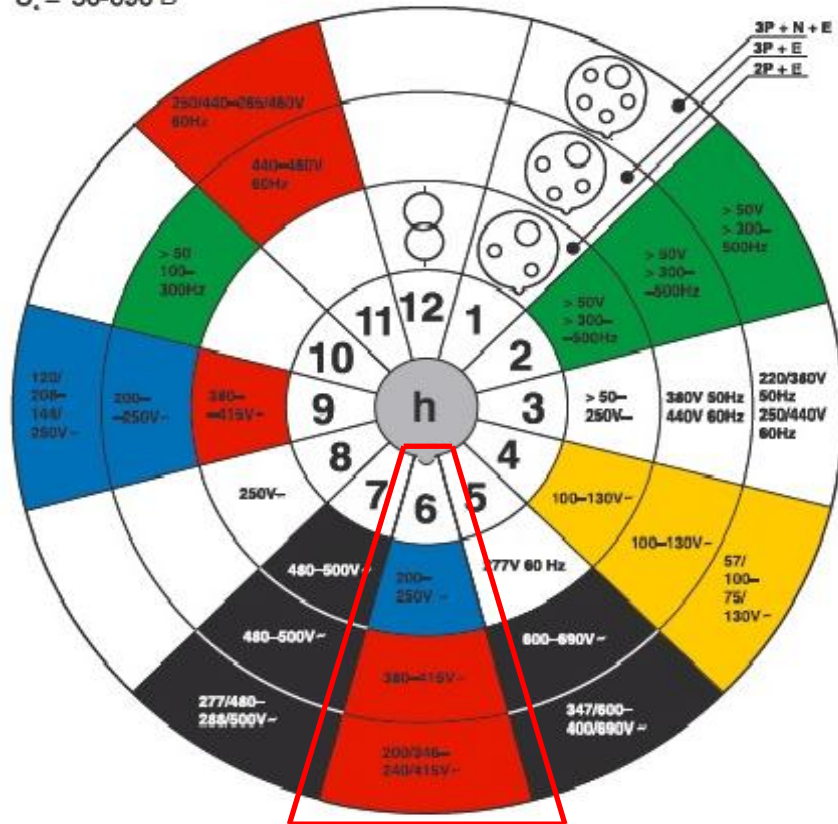


Для предотвращения подключения разъемов с разными характеристиками стандартом вводится «циферблат» или «часы несовместимости»:

## Промышленные разъемы

Часы «несовместимости» согласно МЭК/IEC 60309

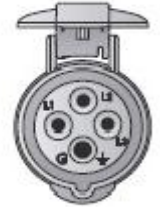
$I_n = 16-125 \text{ A}$   
 $U_n = 50-690 \text{ В}$



3P+N+E



3P+E



2P+E



- Все розетки и вилки имеют специальные пазы и выступы «на 6 часов», чтобы пользователь правильно располагал разъемы при подключении;
- Цвет корпуса зависит от напряжения разъема – яркая маркировка;
- Заземляющий контакт располагается в соответствии с напряжением разъема, согласно «циферблату».

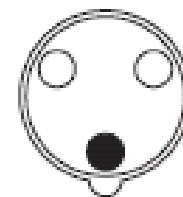
# Технические характеристики



Характеристика	«MAGNUM»
Номинальный ток, А	16, 32
Номинальное напряжение, В	200-250 (синий) 380-415 (красный) 200-346/240-415 (красный)
Количество контактов	2P+PE (синий) 3P+PE (красный) 3P+PE+N (красный)
Ключ безопасности, ч	6
Степень защиты*	IP67
Диапазон рабочих температур, °С	-25..+40
SKU в линейке	42
Страна производства	Китай

3 контакта  
2P + PE

200-250V



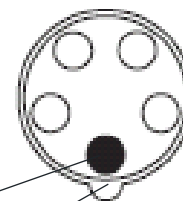
4 контакта  
3P + PE

380-415V



5 контактов  
3P + PE + N

200 – 346 В/  
240 – 415 В



Заземляющий  
контакт

Ключ  
безопасности

# Расшифровка обозначений ССИ IEK IP67



ССИ-0132

**ССИ** – Силовые Соединители IEK®

0 – вид  
0 – вилка переносная  
1 – розетка стационарная  
2 – розетка переносная  
3 – вилка встраиваемая (панельная)  
4 – розетка встраиваемая угловая (панельная)  
5 – вилка стационарная  
6 – розетка встраиваемая прямая (панельная)

1 – величина тока, А  
1 – 16  
2 – 32  
3 – 63  
4 – 125

3 – число контактов  
3 – 2P+PE  
4 – 3P+PE  
5 – 3P+PE+N

2 – степень защиты  
2 – IP67



**Контакты вилок - НИКЕЛИРОВАННЫЕ**

# Конструктивные особенности ССИ IEK IP67

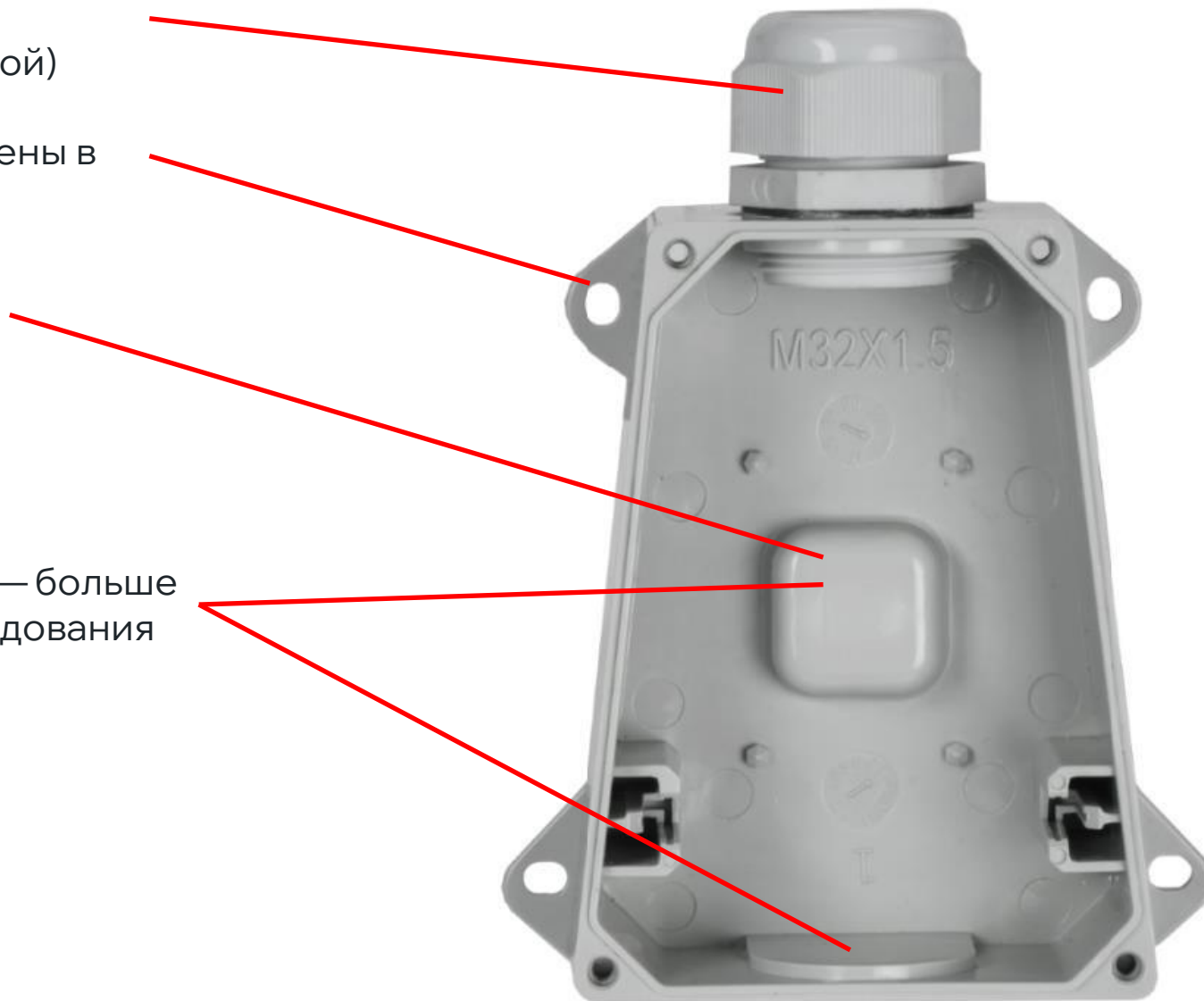


Сальник в комплекте  
(прошел испытание на IP67 вместе с розеткой)

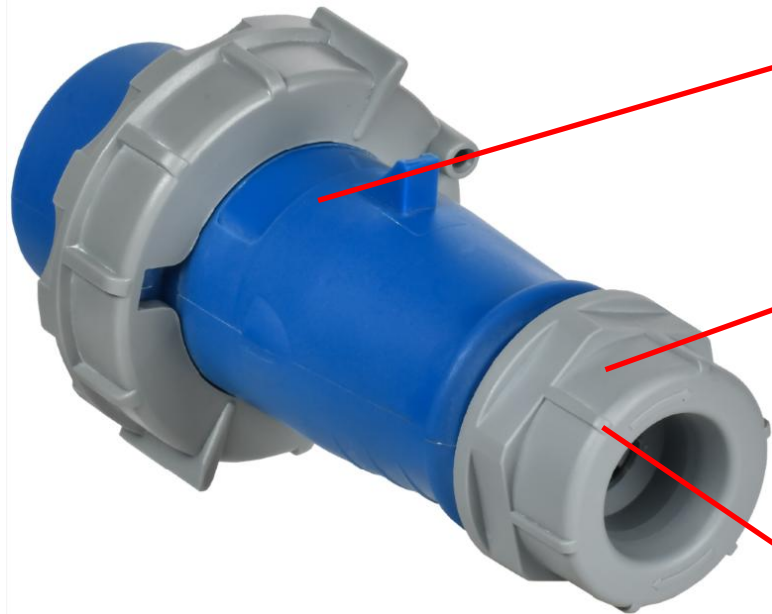
«Ушки» с отверстиями для монтажа разнесены в стороны и имеют овальную форму

Технологическое отверстие утоплено вглубь разъема

Возможность ввода кабеля с разных сторон — больше вариантов для удобного подключения оборудования



# Конструктивные особенности ССИ IEK IP67



**Цельнолитой корпус.** Повышенная механическая прочность и защита от влаги

**Сальник IP68 тип MG.** Надежная фиксация кабеля

Борт на шестигранной поверхности сделан для упора, он предотвращает соскакивание ключа. Для удобства закручивания гайки рукой, на наружной поверхности сделаны специальные выступы-упоры

Гайка после откручивания остается на хвостовике, для исключения её потери



## Конструктивные особенности ССИ IEK IP67

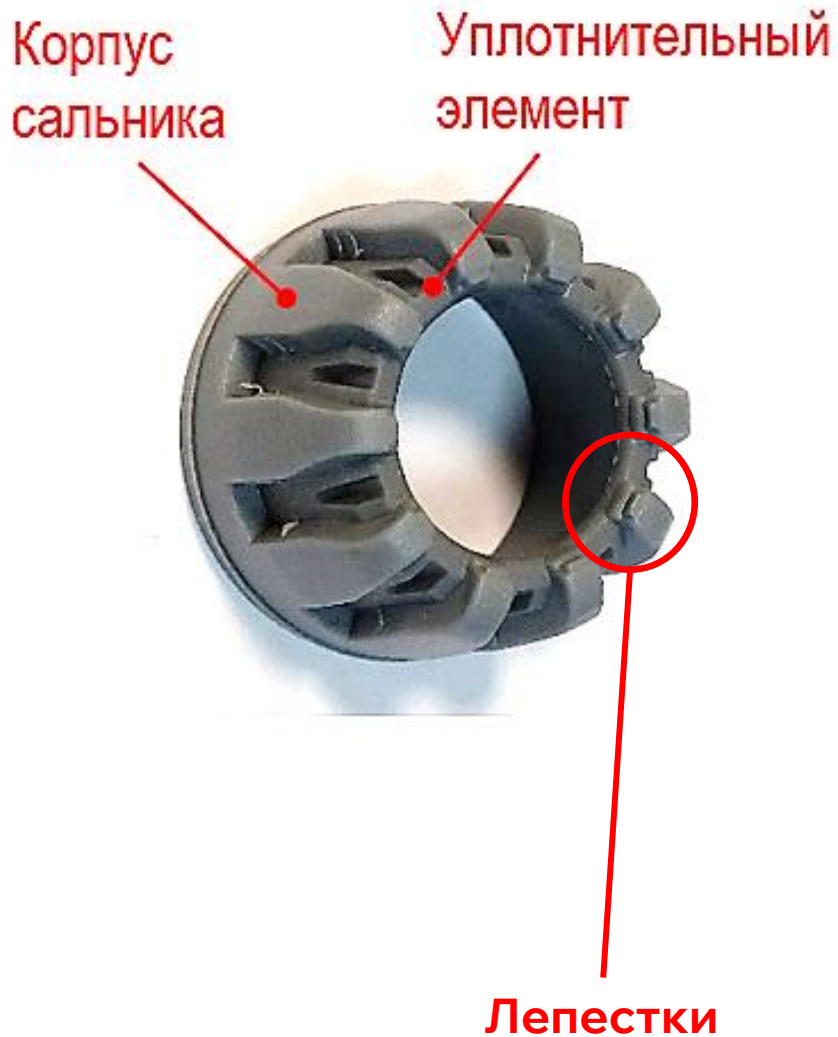
Невыпадающие части разъема

### ➤ Экономия времени и сил на сборке

Винты при откручивании и разделении деталей, не выпадают из отверстий, что исключает возможность их потери

Монтаж/демонтаж крышки можно осуществлять отверткой PZ(PH)-2





## Конструктивные особенности ССИ IEK IP67

Двухкомпонентное литье.  
Сальник с двухкомпонентным литьем типа MG IP68

- **Надежность.** 2К литье повышает надежность степени защиты IP68, т.к. отсутствуют микрощели
- **Скорость.** Нет необходимости в дополнительном кронштейне крепления кабеля. Кабель фиксирует вторым компонентом сальника и специальными выступами на плашках

## Конструктивные особенности ССИ IEK IP67

### Электробезопасность

2х винтовое крепление проводника на разъемах 32 А

Данный тип крепления увеличивает площадь контакта проводника со штырем/гильзой



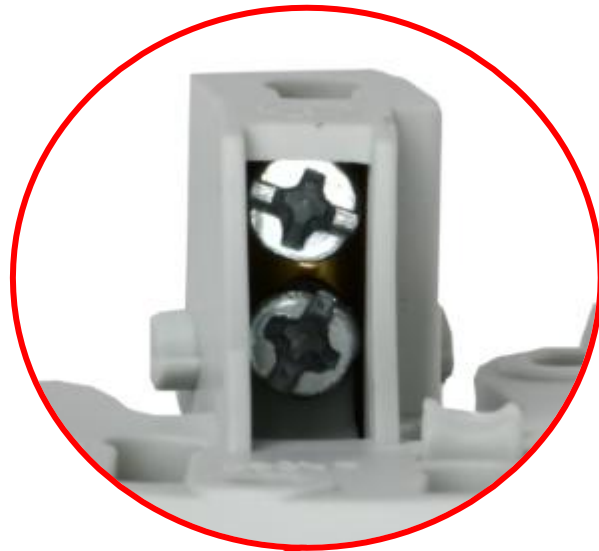
Хорошая электропроводность



Отсутствие перегрева в точке контакта



Усиленное крепление проводника



## Конструктивные особенности ССИ IEK IP67

**Фазоинвертор.** Нужен для быстрой смены чередования фаз. Актуально при пуско-наладочных работах.



- **Универсальность.** Сокращается время на пуско-наладку оборудования. Можно подключаться к разным точкам электропитания
- **Долговечность.** Исключает износ клемм контактов из-за частой смены проводника
- **Безопасность.** Отсутствие необходимости в переподключении фазных проводников



Контакты вилок - НИКЕЛИРОВАННЫЕ



**iEK**

**ВКЛЮЧАЕМСЯ  
В ЖИЗНЬ!**