

Инв.№ подл.	Подп. и дата	Взаим.Инв. N

Ответвление проводов СИП к входу в здание в одну сторону от ВЛИ

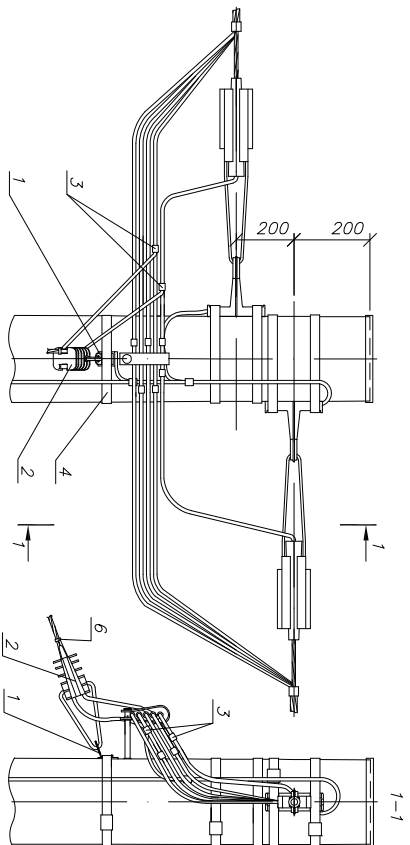
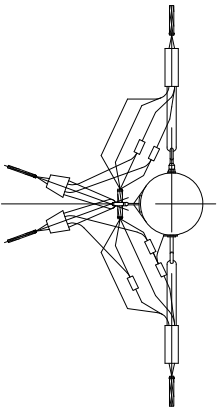


Схема ответвления к входу в здание в одну сторону 2х2 жилы СИП



Поз	Арматура	Наименование	Кол.	Масса	Приме
		Длинейная арматура		вв. кг	чание
1	УКА-12-2-200	Кронштейн анкерный КАБ-200*	1	0,02	
	УЗА-14-D16-D25-S	Зажим анкерный ЗАБ 16-25 для СИП 2х16 - 2х25			
2	УЗА-14-D16-D25-S	Зажим анкерный ЗАБ 16-25 для СИП 4х16 - 4х25	2	0,14	
	УЗА-14-D16-D35-1000	Зажим анкерный ЗАН 16-35/1000 для СИП 25х35			
3	УЗА-14-D50-D70-1500	Зажим анкерный ЗАН 50-70/1500 для СИП 50х70			
	УЗА-11-D02-D35	Зажим ответвительный изолирующий ЗОИ 16-95/2,5-35 для ответвления от мastsралли го 95мм <sup>2</sup> к отб. го 35мм <sup>2</sup>	4	0,35	
4	УЗА-11-D35-D150-1	Зажим ответвительный изолирующий ЗОИ 35-150/35-150 для ответвления от мastsралли го 120 мм <sup>2</sup> к отб. го 95 мм <sup>2</sup>		0,40	
	УЗА-150	Лента бандажная металлолечева 20х0,7х1000мм ЛМ-50	1	0,12	
5	УЗА-50-100	Скрепка СТ-20	1	0,33	
6	УНН21-D6-180-100	Хомут для СИП ХС-180, d 10-45 мм для СИП 35-95мм <sup>2</sup>	2	0,026	

\* При использовании для поз. 2 натяжных зажимов ЗАН 16-35/1000, ЗАН 50-70/1500 и для ответвления 2х2 кронштейн КАБ-200 следует заменить на кронштейн КАМ-1500(КАМ-4000) с гребенчатой скрепкой поз.5 и одного метра металлолечева ЛМ-50 поз. 4.

Общий вид опоры и спецификацию на ее элементы см. АСИР-ДЕР-ОРР-421-00-54 и АСИР-ДЕР-ОРР-421-00-55.

Изм.	Код. УЧ.	Лист	№ докум.	Подп.	Дата				
АСИР-ДЕР-ОВД-401-13-00									
Одноцепные, двухцепные и переходные гребенчатые опоры ВЛИ 0,4кВ с СИП-2 с линейной арматурой компании ЕК® Материалы для проектирования									
Ответвление в одну сторону 2хСИП4-2 к входу в здание от анкерной одноцепной гребенчатой опоры ЕК						Страницы	Лист	Листов	
Общий вид Спецификация						Р	1	1	
									ЕК