

# IEK

5  
лет  
Гарантия

# L-SUB

Светильник для применения в тяжелых условиях эксплуатации



# ЛЕДЕЛ

## Сферы применения



Предприятия  
химической  
промышленности



Предприятия  
оборонной  
промышленности



Предприятия  
пищевой  
промышленности



Животноводческие  
комплексы

## Основные характеристики



Мощность  
**24 - 40 Вт**



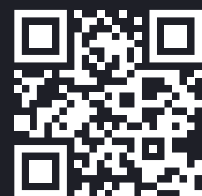
Световой поток  
**3250 - 5600 лм**



КСС  
**Д**



Степень защиты  
**IP65**



ledel.ru



# L-SUB

## Характеристики серии

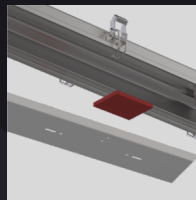
Диапазон напряжения питания переменного тока, В	от 140 до 265
Частота, Гц	50
Коэффициент мощности драйвера, $\lambda$	$\geq 0,9$
Коэффициент пульсации светового потока, %	$\leq 1$
Температура эксплуатации, °C	от -60 до +40
Вид климатического исполнения	УХЛ2
Индекс цветопередачи, CRI	80
Цветовая t, К	4000, 5000
Класс защиты от поражения электрическим током	I

Технические характеристики актуальны при номинальном напряжении – 220-230В.

## Особенности серии

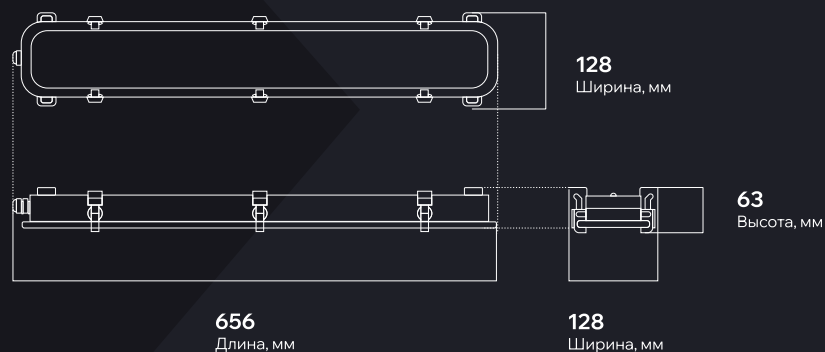


Рассеиватель из закаленного стекла не деформируется от термического воздействия, не мутнеет и сохраняет технические параметры светильника даже в агрессивной среде

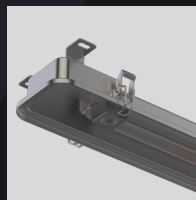


Пиростикер позволяет нейтрализовать локальное возгорание в его начальной стадии

## Вес и габариты



Вес, кг: 2,1



Корпус светильника выполнен из нержавеющей стали. Это адаптирует его к самым тяжелым условиям эксплуатации

**LEDEL**

ул. Мазита Гафури, 50,  
г. Казань, РФ, 420108

8 800 100 30 30  
info@ledel.ru

ledel.ru

