



ССВ CLIP-IN

Панель для кассетных потолков



FEREKS

Сферы применения



Офисы



Медицинские учреждения



Чистые помещения



Пищевые производства

Основные характеристики



Мощность
24 - 42 Вт



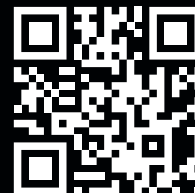
Световой поток
3240 - 5670 лм



КСС
Д



Степень защиты
IP40, IP54



fereks.ru



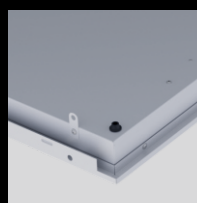
ССВ CLIP-IN

Характеристики серии

Диапазон напряжения питания переменного тока, В	от 198 до 264
Частота, Гц	50
Коэффициент мощности драйвера, λ	$\geq 0,95$
Коэффициент пульсации светового потока, %	≤ 1
Температура эксплуатации, $^{\circ}\text{C}$	от +1 до +35
Вид климатического исполнения	УХЛ4
Индекс цветопередачи, CRI	80, 90
Цветовая t, К	3000, 4000, 5000
Класс защиты от поражения электрическим током	I
Стойкость к микросекундным импульсам большой энергии	1кВ(L-N) 2кВ(L-PE/N-PE)
Тип рассеивателя	опаловый, призматический, закаленное стекло

Технические характеристики актуальны при номинальном напряжении – 220-230В.

Особенности серии

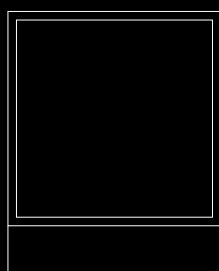


Цвет корпуса:
RAL9003

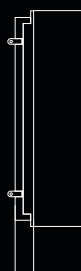


Версия с БАП:
1 час автономной работы

Вес и габариты



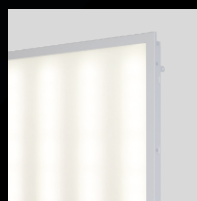
600
Ширина, мм



51
Высота, мм

600
Длина, мм

Вес, кг: 4,6



Версия с CRI90:
для помещений
с повышенными
требованиями
к цветопередаче

