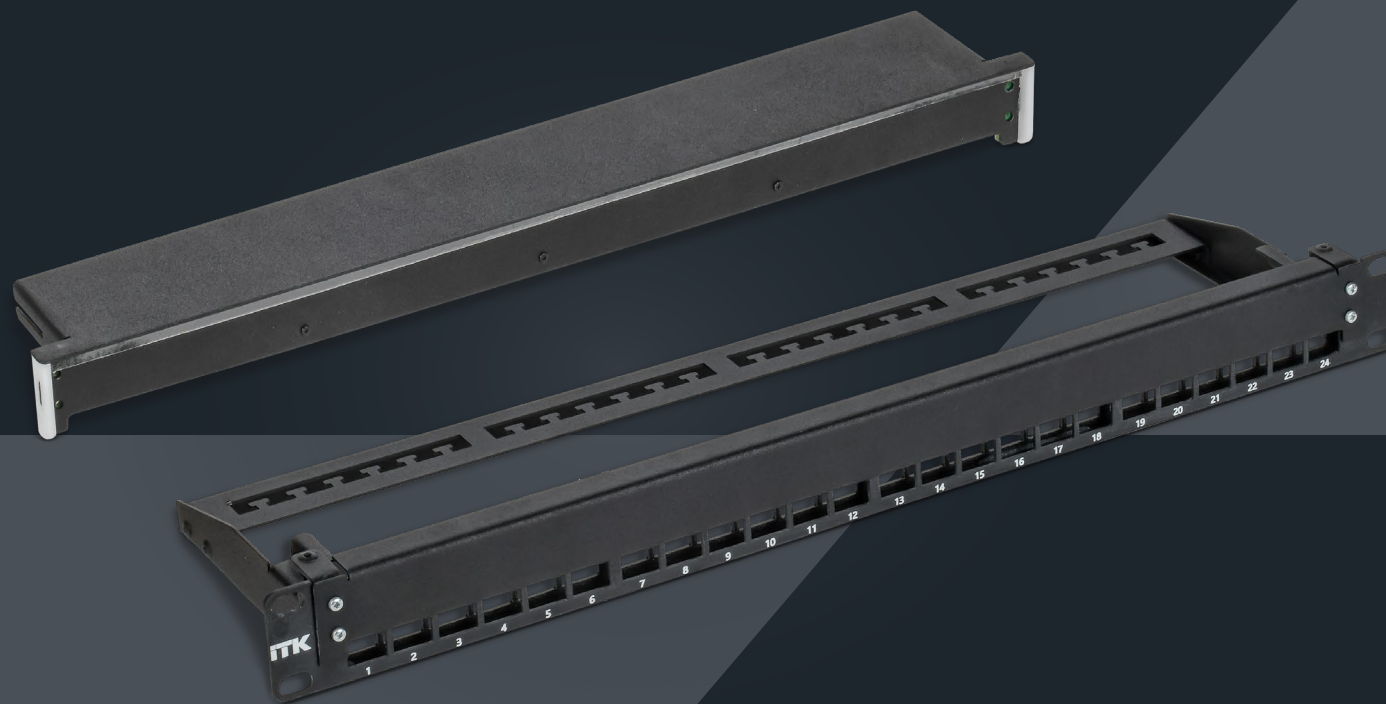




ИНТЕЛЛЕКТУАЛЬНАЯ СТРУКТУРИРОВАННАЯ КАБЕЛЬНАЯ СИСТЕМА

ДЛЯ АДМИНИСТРИРОВАНИЯ, МОНИТОРИНГА
И ВИЗУАЛИЗАЦИИ ИТ-ИНФРАСТРУКТУРЫ



itk-group.ru



ОТРАСЛИ

- Коммерческое строительство
- Телекоммуникации
- Финансовый сектор
- Нефтегаз

КАНАЛЫ СБЫТА

- Центры обработки данных
- Системные интеграторы





ИНТЕЛЛЕКТУАЛЬНАЯ СКС IQLINK

Интеллектуальная система IQLink — это программно-аппаратный комплекс (ПАК), который позволяет в режиме реального времени контролировать события в кабельных инфраструктурах и корпоративных сетях ЦОД и/или офисных зданий. Возможности системы ускоряют поиск и устранение неисправностей, повышают надежность сетей и в несколько раз снижают затраты на администрирование.

Предназначена для заказчиков с распределенной инфраструктурой: банков, операторов связи, нефтегазовых и транспортных компаний. Рекомендуется к установке компаниям, для которых критически важна оптимизация кабельной инфраструктуры и экономия ресурсов на сопровождение.

Автоматическое документирование событий в корпоративной сети

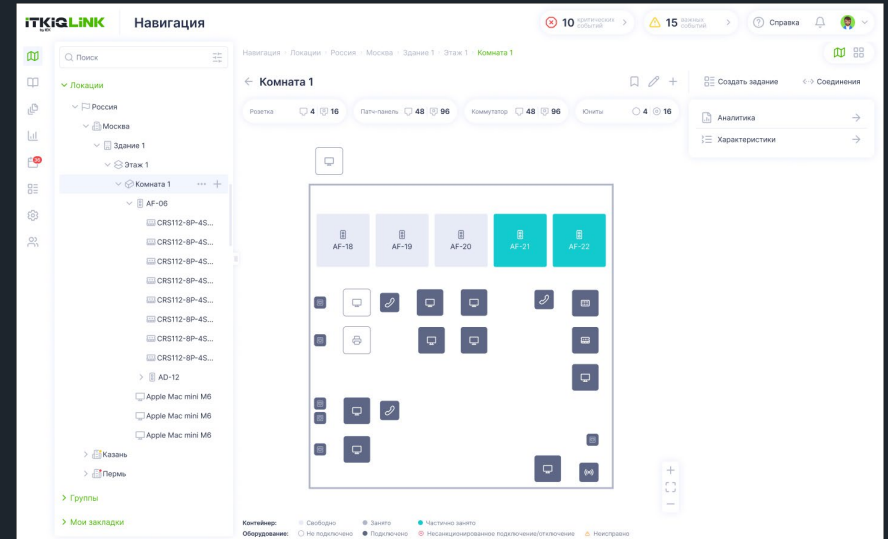
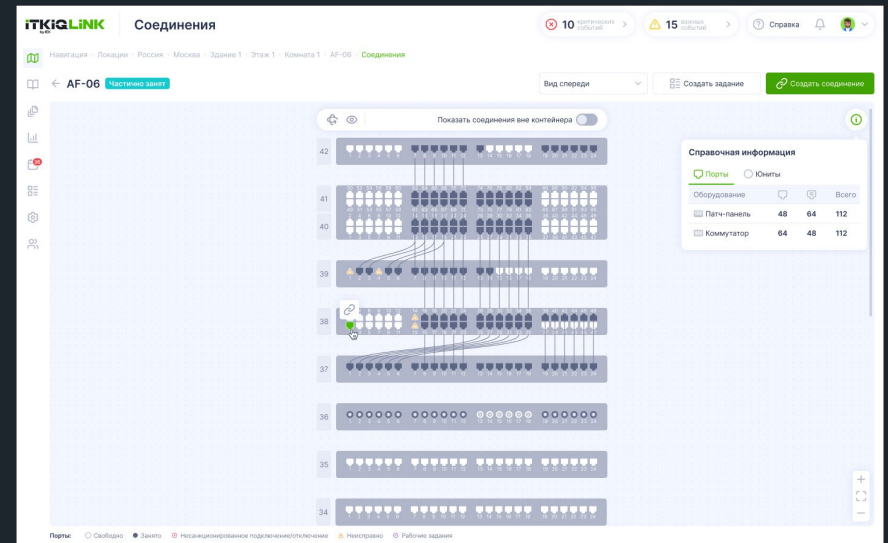
- Запись в кабельный журнал запланированных и несанкционированных изменений в кроссовом поле
- Идентификация и отслеживание оборудования

Управление рабочими заданиями и контроль их выполнения

- Визуальная индикация необходимых подключений

Мгновенная диагностика

- Отображение текущего состояния поля коммутации
- Выявление неиспользуемых ИТ-ресурсов и кабелей

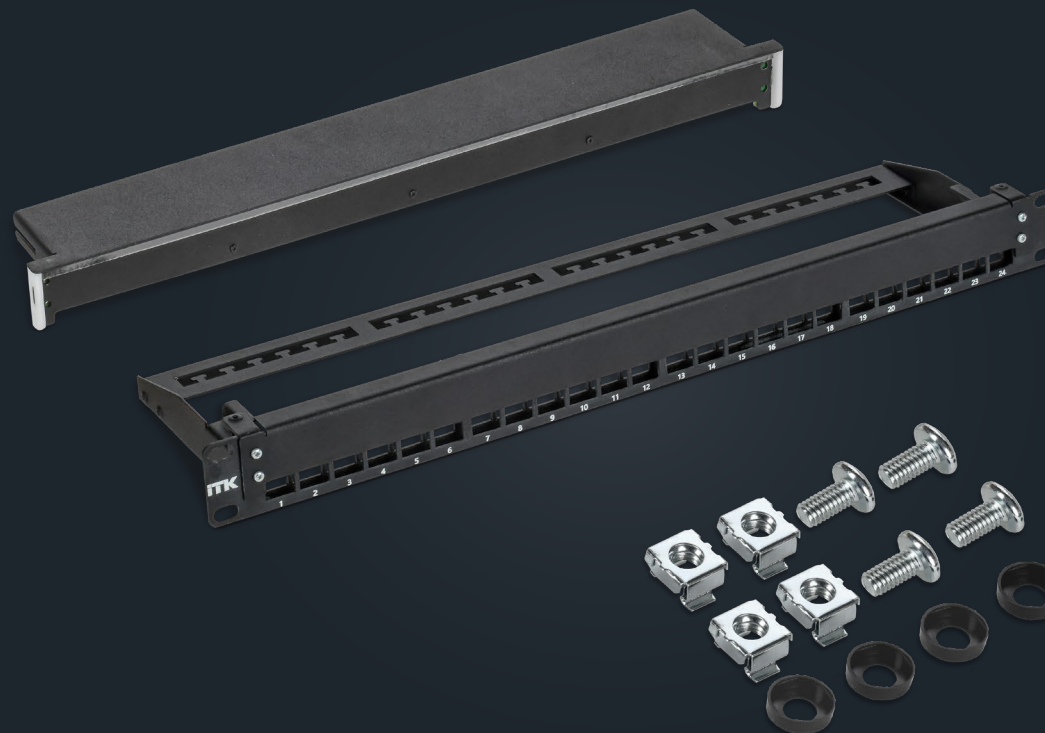




ИНТЕЛЛЕКТУАЛЬНАЯ СКС IQLINK

PP24-1UMU-INT МОДУЛЬНАЯ ПАТЧ-ПАНЕЛЬ

- 24 порта Keystone Jack, UTP, 1U
- Предустановленная заглушка, заменяемая на интеллектуальные модули



INT-MI-S ИНТЕЛЛЕКТУАЛЬНЫЙ МОДУЛЬ SLAVE

- 24 ИК-датчика
- 24 датчика ПЭМИ
- 24 LED-индикатора
- Два порта RS485 для объединения интеллектуальных модулей в цепочку (стек) патч-кордами
- Две кнопки для подтверждения действий администратора при выполнении работ по ДИП

INT-MI-M ИНТЕЛЛЕКТУАЛЬНЫЙ МОДУЛЬ MASTER

- 24 ИК-датчика
- 24 датчика ПЭМИ
- 24 LED-индикатора
- Четыре порта RS485 для объединения интеллектуальных модулей Slave в стек (до 16-ти шт.) патч-кордами
- Порт RJ-45 для подключения модуля к сети Ethernet
- Разъем для подключения источника питания 230 В
- Две кнопки для подтверждения действий администратора при выполнении работ по ДИП

