



# Корпуса металлические учетно- распределительные TITAN

2024

# Ассортимент ЩУ, ЩУРН(в)



Для помещений

Для улицы



**TITAN**  
ЩУРН(н)  
IP31



**TITAN**  
ЩУРН  
IP54



**TITAN**  
ЩУ  
IP66



**GENERICA**  
ЩУ  
IP54



# Корпуса ЩУРн(в)



**125A**

Номинальный ток

**9...48**

Количество модулей (встраиваемый/навесной)

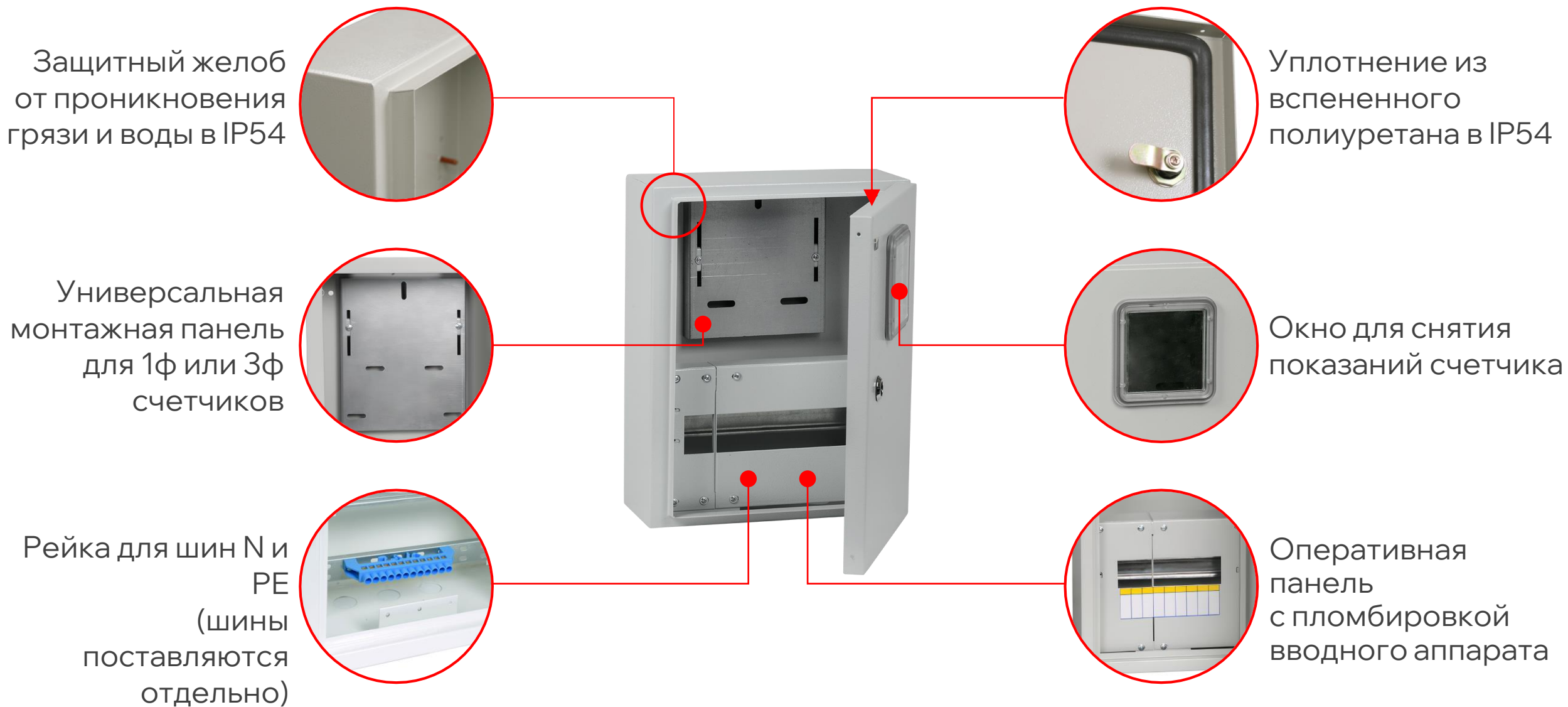
**1ф, 3ф**

Тип устанавливаемого счетчика

**IP31(УХЛ3)/IP54(У2)**

Степень защиты (Климатическое исполнение)

# Особенности корпусов ЩУРн(в)



# Размерный ряд корпусов ЩУРн(в)

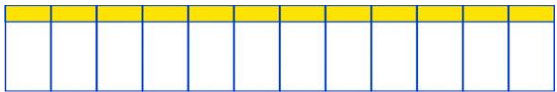


## А С С О Р Т И М Е Н Т



Монтаж	Встраиваемый		Навесной		Навесной	
Счетчик	1ф	3ф	1ф	3ф	1ф	3ф
Кол-во модулей	12	12/30/48	9/12	9/12/18/24/30/36/48	9/12	
Степень защиты	IP31				IP54	

## КОМПЛЕКТАЦИЯ



Маркировочная  
таблица



Знаки электробезопасности



Провод заземления,  
комплект для  
навешивания Сальники  
(для корпусов со  
степенью защиты IP54)

# Корпуса ЩУ



**До 100А**  
Номинальный ток

**IP54/66**  
Степень защиты

**У1**  
Климатическое исполнение

**-40...+40 °C**  
Температура эксплуатации



# Особенности корпусов ЩУ



Раздельная  
установка  
АВ ВА47-29  
ВН-32 или ОПС1



Защитный козырек  
от проникновения  
грязи и воды



Оперативная  
панель,  
закрывающая  
счетчик и аппараты



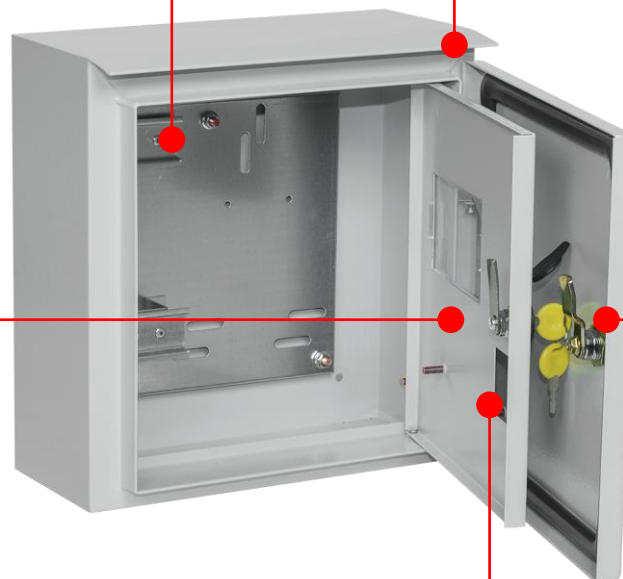
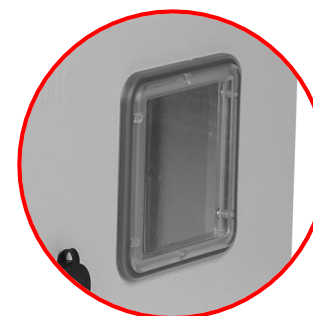
Возможность  
пломбировки  
оперативной  
панели



Оперативная  
панель имеет окно  
для снятия  
показаний и  
прорезь для  
аппарата защиты



IP66 –  
полиуретановый  
уплотнитель и  
герметичное окно



# Размерный ряд корпусов ЩУ



Ассортимент



1-фазный		3-х фазный	1 фазный	3-х фазный
2 модуля		3 модуля	6(4+2) модулей	12(4+4+4) модулей
IP66	IP54	IP66		

Комплектация



Знаки электробезопасности



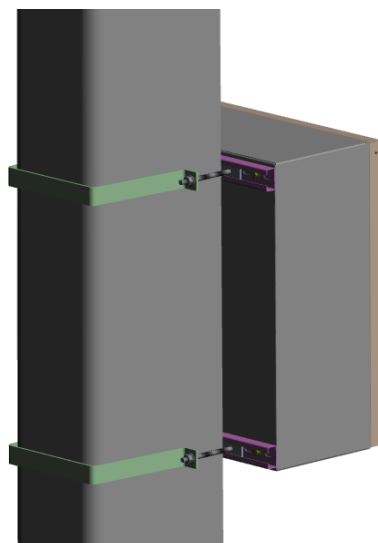
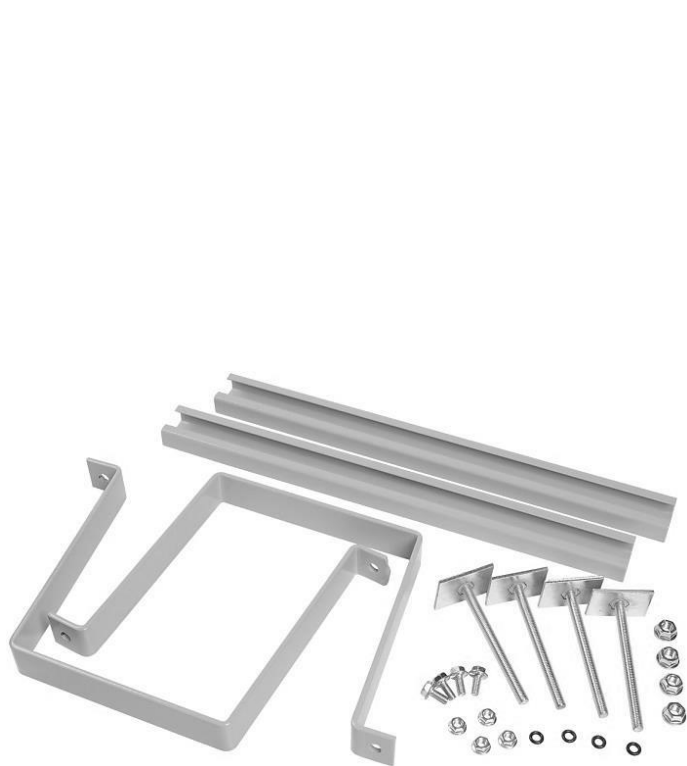
Сальники



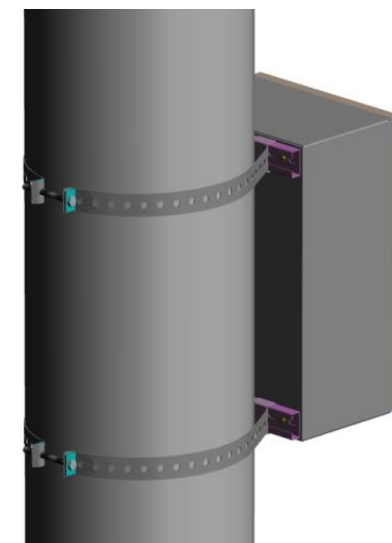
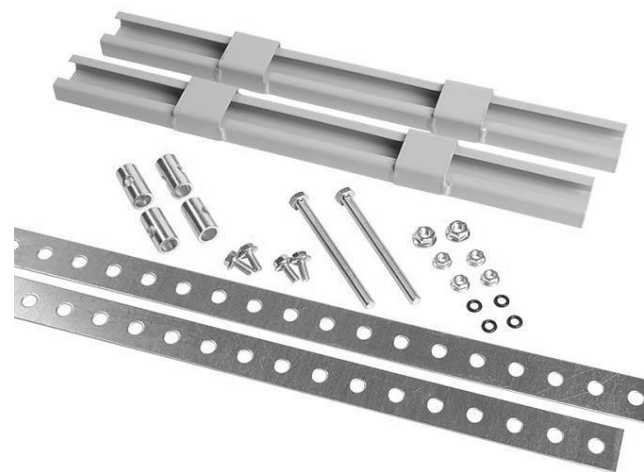
Комплект для заземления и навески корпуса



# Монтаж металлических корпусов на опору



Комплект крепления скобой на  
железобетонных опорах типа СВ105 и СВ110



Комплект крепления монтажной полосой  
к опоре круглого сечения Ø до 350 мм

# Визитная карточка



**Гореликов Владимир**

Менеджер по продукту «Металлические корпуса модульные»  
Департамент продуктового маркетинга IEK GROUP



**Варшавское шоссе, 28км, влад.3,**

**Москва, Россия, 108803**

**Тел. +7 (495) 542-22-22, доб. 3692**

**Моб. +7 926 324-55-05**

**Эл. почта: [gorelikovv@iek.ru](mailto:gorelikovv@iek.ru)**



**ВКЛЮЧАЕМСЯ  
В ЖИЗНЬ!**