

РАЗЪЕМ ТЕСТОВЫЙ ДЛЯ КОЛОДКИ КЛЕММНОЙ ТИПА CTS

Краткое руководство по эксплуатации

RU Основные сведения об изделии

Разъем тестовый для колодки клеммной типа CTS серии ARMAFIX товарного знака IEK (далее – разъем) предназначен для измерения электрических параметров, таких как: ток и напряжение в клеммных колодках.

Разъем соответствует требованиям ТР ТС 004/2011.

Технические данные

Технические данные приведены в таблице 1.

Комплектность, условия безопасного и эффективного использования, транспортирования, хранения и утилизации приведены в таблице 2.

Правила эксплуатации

Эксплуатация должна производиться в соответствии с «Правилами устройства электроустановок», «Правилами технической эксплуатации электроустановок потребителей электрической энергии» и «Межотраслевыми правилами по охране труда (правилами безопасности) при эксплуатации электроустановок».

EN Basic product data

Test connector for terminal block CTS type ARMAFIX series IEK trademark (hereinafter – the connector) is designed to measure electrical parameters such as current and voltage in terminal blocks.

Technical data

Technical data are given in the table 1.

Completeness of set, conditions for safe and effective use, transportation, storage and disposal are given in the table 2.

Operation rules

Operation should be carried out in accordance with the "Requirements for Electrical Installations", "Rules of technical operation of electric installations of consumers of electric energy" and "Interbranch rules on labor safety in operation of electricity generating equipment".

Таблица / Table 1

Наименование / Denomination	Высота / Height L, mm	Наружный диаметр / Outer diameter D, mm	Внутренний диаметр / Inner diameter d, mm	Выдерживаемый крутящий момент при затягивании, Н·м / Withstand torque during tightening, N·m	Совместимость с клеммными колодками / Compatibility with terminal blocks
Разъем тестовый для CTS 2,5/4 / Test connector for CTS 2,5/4	11	4	2,3	0,4	CTS-2,5 CTS-4 CTS-MC-4-3 CTS-MC-4-4 CTS-ML-4-2L CTS-ML-2,5-3L CTS-ML-PEN-4-2L
Разъем тестовый для CTS 6/10 / Test connector for CTS 6/10	16	5	3	0,5	CTS-6 CTS-10 CTS-16
Разъем тестовый для CTS 25/35 / Test connector for CTS 25/35	21	7	4,2	1,6	CTS-25 CTS-35 CTS-35-A
Разъем тестовый для CTS-ML-4 / Test connector for CTS-ML-4	11	4	2,5	0,4	CTS-ML-4-2L

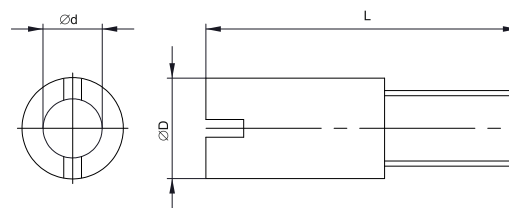


Рисунок 1 – Габаритные размеры разъёма / Figure 1 – Overall dimensions of the connector

Таблица / Table 2

Наименование показателя / Parameter denomination	Значение / Value
Диапазон рабочих температур / Operating temperature range	От минус 40 °С до плюс 85 °С / From minus 40 °C to plus 85 °C
Высота над уровнем моря, м / Base altitude, m	2000
Среднее значение относительной влажности / Average value of the relative humidity	Среднее значение относительной влажности - 50 % при температуре плюс 40 °С. Допускается влажность 90 % при плюс 20 °С / Average value of the relative humidity is 50 % at the temperature of plus 40 °C. The humidity of 90 % at plus 20 °C is allowed
Комплектность / Completeness of set	Изделие – 100 шт. / Product – 100 pcs.
Условия транспортирования / Transport conditions	Транспортирование изделия допускается любым видом крытого транспорта в упаковке изготовителя, обеспечивающим предохранение упакованного изделия от механических повреждений, загрязнения и попадания влаги при температуре окружающей среды от минус 40 °С до плюс 55 °С и относительной влажности 90 % при плюс 20 °С / Transportation of the product is allowed by any type of covered transport in the manufacturer's package ensuring protection of the packed product from mechanical damage, dirt and moisture ingress at ambient temperature from minus 40 °C to plus 55 °C and relative humidity of 90 % at plus 20 °C
Условия хранения / Storage conditions	Хранение изделия осуществляется только в упаковке изготовителя в помещениях с естественной вентиляцией при температуре окружающего воздуха от минус 40 °С до плюс 55 °С и относительной влажности не более 90 % при температуре плюс 20 °С. Допускается хранение при относительной влажности 50 % и температуре плюс 40 °С / The product is stored in the manufacturer's package in naturally ventilated rooms at ambient temperature from minus 40 °C to plus 55 °C and relative humidity up to 90 % at plus 20 °C. Storage at relative humidity of 50 % and temperature of plus 40 °C is allowed
Утилизация / Disposal	Утилизировать в соответствии с законодательством на территории реализации / To dispose in accordance with the legislation in the territory of sale
Срок службы, лет / Service life, years	20
Гарантийный срок эксплуатации, лет* / Warranty period of operation, years*	5

* С даты продажи при условии соблюдения потребителем правил транспортирования, хранения и эксплуатации. / * From the date of sale provided that the consumer complies with the rules of transportation, storage and operation.