

# GENERICA

## Правила монтажа

Перед установкой подготовить отверстие в лицевой панели щита согласно рисунку 1.

Вставить прибор в подготовленное монтажное отверстие щита.

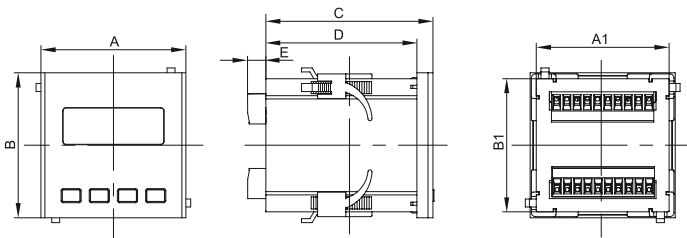
Закрепить крепежные фиксаторы (4 шт.) на направляющие согласно рисунку 3. Фиксаторы должны плотно прилегать к стенке щита.

Подключить прибор согласно схеме подключения (рисунок 2).

## **ВНИМАНИЕ**

**Убедитесь, что питание прибора, входной сигнал и клеммные зажимы подключены правильно и соответствуют необходимым требованиям.**

**Во избежание изменения характеристик точности измерения, прибор необходимо выдержать при комнатной температуре в течение 15 минут.**



Измерительный прибор	Размеры, мм						
	A	B	C	D	E	A1	B1
Габарит 96×96	96 ± 0,5	96 ± 0,5	83 ± 0,5	75 ± 0,5	10 ± 0,5	90 ± 0,5	90 ± 0,5

Рисунок 1 – Габаритные и монтажные размеры приборов

# GENERICA

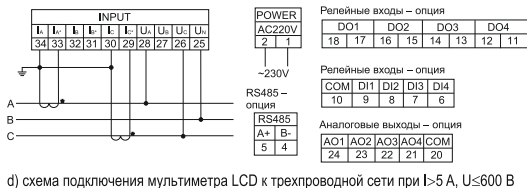
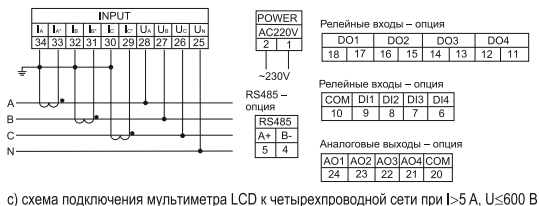
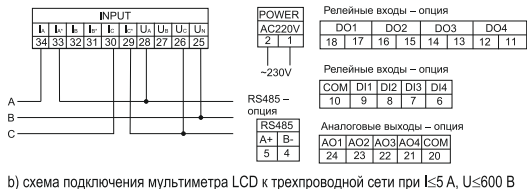
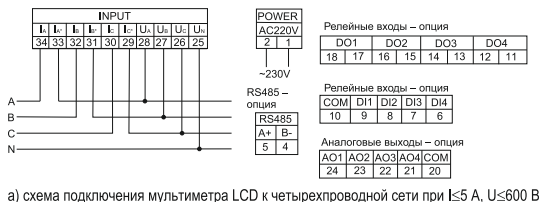


Рисунок 2 – Схемы подключения мультиметра LCD (лист 1 из 2)

# GENERICA

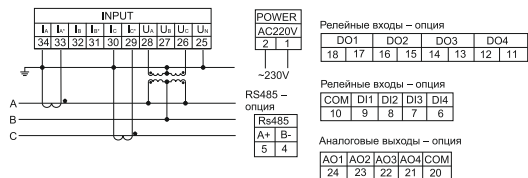
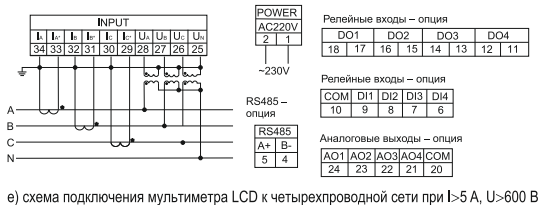


Рисунок 2 (лист 2 из 2)

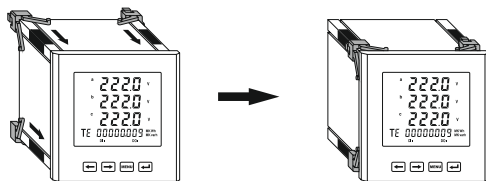


Рисунок 3 – Схема крепления фиксаторов на корпус