

Автоматты ажыратқышты бөлшектеу және модульді плмбалау 4-суретте көрсетілген алгоритмге сәйкес жүзеге асырылады.

Бөлшектеу алгоритмі:

– ажыратқышты «Ажыратылған» күйіне ауыстыру қажет, 4-суреттегі 1-позиция;

ТҮЙЫМ САЛЫНАДЫ

Автоматты ажыратқышты «Қосулы» күйінде бөлшектеу.

– әрі қарай, бекіту сәтiне дейiн қорғаныс қақпақтарын ашу керек, 4-суреттегі 2-позиция;
– әрі қарай, модульден автоматты ажыратқышты бөлшектеу керек, 4-суреттегі 3-позиция;
– әрі қарай, құлыпты орнату керек. Аспалы құлыпты монтаждау кезінде қорғаныш қақпақтары түсірілуі тиіс, 4-суреттегі 4-позиция (аспалы құлыпты монтаждауға арналған тесіктің диаметрі – 6 мм).

Қызмет көрсету

Қалыпты жұмыс жағдайында модульді жылына бір рет тексеру қажет. Осыған қарамастан, модульді тексеру MEMCT IEC 60947-1 сәйкес қысқа тұйықталудан қорғайтын құрылғымен (ҚТҚК) қысқа тұйықталу тоғы әр ажыратылғаннан кейін жүргізілуі керек.

Тексеру кезінде:

– шаң мен кірді кетіру;
– модульді құрылымға бекіту сенімділігін тексеру;
– бұрандалы қысқыштарды қатайту моментін тексеру жүргізіледі.

Модуль жөндеуге жарамсыз. Ақаулық анықталған жағдайда ауыстыруға жатады.

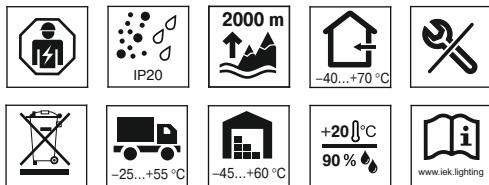


Таблица / Table / Кесте 1

| Наименование показателя / Parameter denomination / Көрсеткіш атауы | Значение / Value / Мәні |
|---|-------------------------|
| Номинальное напряжение / Rated voltage / Номиналды кернеу, V | AC 230 DC 220 |
| Частота рабочего напряжения / Operating voltage frequency / Жұмыс кернеуінің жиілігі, Hz, AC | 50 |
| Номинальное напряжение изоляции / Rated insulation voltage / Оқшаулаудың номиналды кернеуі, V | 400 |
| Номинальный условный тепловой ток на открытом воздухе, при $t \leq 40^\circ\text{C}$ / Rated conventional free air thermal current at $t \leq 40^\circ\text{C}$ / Ашық ауадағы номиналды шартты жылу тоғы, $t \leq 40^\circ\text{C}$, Ith, A | 63 |
| Максимальный номинальный ток встраиваемого автоматического выключателя / Maximum rated current of the built-in circuit breaker / Кірістірілген ажыратқыштың максималды номиналды тоғы, In, A | ≤ 63 |
| Номинальное импульсное выдерживаемое напряжение / Rated impulse withstand voltage / Номиналды импульстік кернеу, Uimp, kV | 6 |
| Мощность рассеяния, Вт/полюс, не более, при номинальном токе $I_n=63$, A, без учета автоматического выключателя / Power dissipation, W/pole, maximum, at rated current $I_n=63$, A, not taking into account circuit breaker / Шашырау қуаты, Вт / полюс, артық емес, $I_n=63$, A номиналды ток кезінде, автоматты ажыратқышты есепке алмағанда | 13,0 |
| Номинальный условный ток короткого замыкания / Rated conditional short-circuit current / Қысқа тұйықталудың номиналды шартты тоғы, Iq, A | 6000 |
| Класс защиты от поражения электрическим током по ГОСТ Р 58698 (IEC 61140) / Electric shock protection class according to IEC 61140 / MEMCT P 58698 (IEC 61140) бойынша электр тогының соғуынан қорғау класы | 0 |
| Выдерживаемое напряжение при испытании электрической прочности изоляции / Withstanding voltage during insulation strength test / Оқшаулаудың электрлік беріктігін сынау кезінде шыдайтын кернеу, V | 1890 |

Продолжение таблицы / Continuation of the table / Кестенің жалғасы 1

| Наименование показателя / Parameter denomination / Көрсеткіш атауы | Значение / Value / Мәні |
|---|---|
| Сопротивление изоляции / Insulation resistance / Оқшаулау кедергісі*, MOhm | ≥ 100 |
| Совместимость с автоматическими выключателями, серия / Compatibility with circuit breakers, series / Автоматты ажыратқыштармен, сериялармен үйлесімділік | M06N BA47-29 / VA47-29 BA47-60MA / VA47-60MA BA47-60M / VA47-60M |
| Степень загрязнения / Pollution degree / Ластану дәрежесі | 2 |
| Группа механического исполнения ГОСТ 30631 / Механикалық орындау тобы MEMCT 30631 | M4 |
| Среднее время замены автоматического выключателя в модуле / Average time of circuit breaker replacement in the module, minutes / Модульдегі автоматты ажыратқышты ауыстырудың орташа уақыты, мн | 1 |
| Срок службы, лет / Service life, years / Қызмет мерзімі, жыл | 15 |
| Гарантийный срок, лет / Warranty period, years / Кепілдік мерзімі, жылдар ** | 10 |

* – между корпусом модуля и винтовыми зажимами, при смонтированном автоматическом выключателе;

** – с даты продажи потребителю при условии соблюдения потребителем требований транспортирования, хранения и эксплуатации / from the date of sale to the consumer, provided that the consumer observes the requirements of transportation, storage and operation / тұтынушы тасымалдау, сақтау және пайдалану талаптарын сақтаған жағдайда тұтынушыға сатылған күннен бастап.

Таблица / Table / Кесте 2

| Параметры / Parameter / Параметрлері | Значение / Value / Мәні |
|--|---|
| Тип присоединения по ГОСТ IEC 60898-1 / Connection type according to IEC 60898-1 / MEMCT IEC 60898-1 бойынша қосылу түрі | Зажим с хомутиком / Clamp with a cable tie / Қапсырығы бар қысқыш |
| Гибкий кабель без наконечника / Flexible cable without a lug / Ұшсыз икемді кабель, mm ² | 1,5...25 |
| Гибкий кабель с наконечником / Flexible cable with a lug / Ұшы бар икемді кабель, mm ² | 1,5...25 |
| Жесткий кабель без наконечника / Rigid cable without a lug / Ұшы жоқ қатты кабель, mm ² | 1,5...25 |
| Тип шлица / Slot type / Сплайн түрі | Pozidriv (PZ 2) |
| Размеры винта / Screw sizes / Бұранданың өлшемдері, mm | 6 |
| Номинальный крутящий момент при затягивании / Rated torque when tightening / Қатайту кезіндегі номиналды момент, Mн, N·m | 2,5 |
| Максимальный крутящий момент при затягивании / Maximum torque when tightening / Қатайту кезіндегі максималды момент, Mпax, N·m | 1,1*Mn |

Комплектность / Complete set / Жиынтықтылығы

| Наименование / Denomination / Атауы | Количество, шт. (экз.) / Quantity, pcs. (copies) / Саны дана |
|--|--|
| Модуль / Module / Модулі | 12 |
| Упаковочная коробка / Packing box / Қаптама қоры | 1 |
| Паспорт / Passport / Паспорты | 1 |

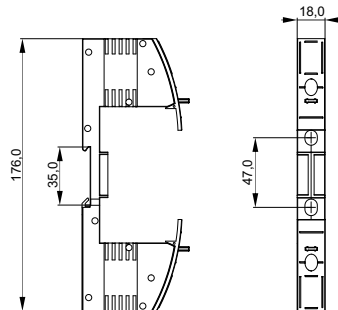


Рисунок / Figure / Сурет 1

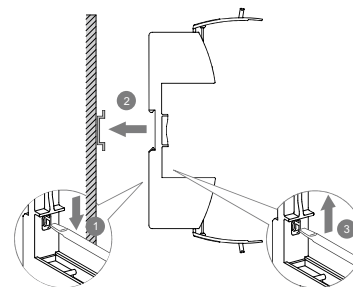
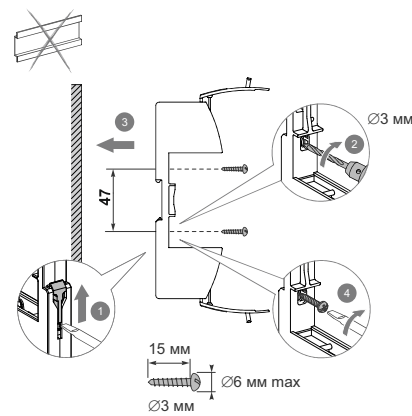


Рисунок / Figure / Сурет 2

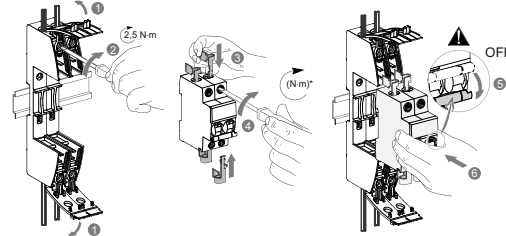


Рисунок / Figure / Сурет 3

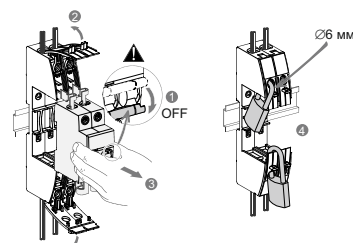


Рисунок / Figure / Сурет 4