

ПАТЧ-ПАНЕЛЬ МОДУЛЬНАЯ УКОМПЛЕКТОВАННАЯ

Краткое руководство по эксплуатации

Основные сведения об изделии

Патч-панель модульная укомплектованная товарного знака ИТК (далее – патч-панель) предназначена для коммутации активного сетевого оборудования и оборудования рабочих мест.

Патч-панель предназначена для монтажа в коммутационные шкафы, стойки размерами 19 дюймов.

В конструкцию патч-панели входит органайзер для фиксации подводимых к модулям - LAN кабелей.

Патч-панель укомплектовывается 24 модулями формата Keystone Jack (далее – модуль).

Патч-панель соответствует техническому регламенту ТР ЕАЭС 037/2016.

Технические характеристики

Основные технические характеристики патч-панелей приведены в таблице 1.

Основные технические характеристики модулей приведены в таблице 2.

Основные электрические характеристики модулей приведены в таблице 3.

Габаритные и установочные размеры патч-панелей представлены на рисунках 1 и 2.

Комплектность

Комплект поставки патч-панелей представлен в таблице 4.

Правила и условия безопасного и эффективного использования

Меры безопасности

ЗАПРЕЩАЕТСЯ

Прикладывать к патч-панели любую механическую нагрузку.

Работы по монтажу и техническому обслуживанию патч-панели должны производиться в обесточенном состоянии специально обученным персоналом с соблюдением требований нормативно-технической документации в области электротехники.

Правила монтажа и эксплуатации

Монтаж и эксплуатация патч-панели должны осуществляться при температуре от минус 10 °С до плюс 60 °С.

Порядок монтажа:

- полностью смонтированные модули формата Keystone установить в патч-панель до щелчка;
- сгруппировать и скрепить LAN-кабели хомутами, удостоверившись в отсутствии натяжения и перегибов;
- закрепить патч-панель в 19-дюймовую стойку или шкаф при помощи винтов.

Патч-панель является неремонтопригодными изделиями и в случае выхода из строя после истечения гарантийного срока подлежат утилизации.

Транспортирование, хранение и утилизация

Транспортирование патч-панели допускается любым видом крытого транспорта в упаковке изготовителя, обеспечивающей предохранение упакованного изделия от механических повреждений, при температуре от минус 30 °С до плюс 70 °С.

Хранение патч-панели осуществляется в упаковке изготовителя в помещениях с естественной вентиляцией и при отсутствии в воздухе кислотных, щелочных и других химически активных примесей. Температура окружающего воздуха – от минус 30 °С до плюс 70 °С. Верхнее значение относительной влажности воздуха – 80 % при плюс 25 °С.

По истечении срока службы изделие утилизировать.

Утилизация патч-панели производится путём передачи в специализированные организации по переработке вторсырья.

Срок службы и гарантия производителя

Срок службы патч-панели – не менее 15 лет.

Гарантийный срок эксплуатации патч-панели – 1 год со дня продажи при условии соблюдения потребителем правил эксплуатации, транспортирования, хранения.

COMPLETE MODULE PATCH PANEL

Basic information about the product

Complete module patch panel of ITK trademark (hereinafter referred to as – patch panel) is designed for switching active networking equipment and work-bench setup.

The patch panel is designed for installation in switchboard cabinets, rack cabinets with 19 inches.

The design of the patch panel includes an organizer for fixing the LAN-cables connected to the modules.

The patch panel is completed with 24 Keystone Jack modules (hereinafter referred to as the module).

Technical specifications

The main technical characteristics of the patch panel are set forth in the table 1.

The main technical characteristics of Keystone Jack modules are listed in the table 2.

The main electrical characteristics of Keystone Jack modules are listed in the table 3.

Basic dimensions of patch panels are shown in figures 1 and 2.

Basic dimensions of Keystone Jack module are shown in figures 3 and 4.

Completeness of set

Complete set of patch panels is set forth in table 4.

Rules and conditions of safe and effective use

Safety precautions

FORBIDDEN

Apply any mechanical stress to the patch panel.

Installation and maintenance works of patch panels should be carried out in de-energized state by specially trained personnel while meeting the requirements of reference documentation in the field of electrical engineering.

Installation and operation rules

Installation and operation of the patch panel should be carried out at temperatures from minus 10 °C to plus 60 °C.

Installation order:

- install fully mounted Keystone modules into the patch panel until they click;
- group and fasten the LAN-cables with clamps, making sure there are no strains or kinks;
- secure the patch panel to 19" rack or cabinet with screws.

Patch panels are non-repairable products and in case of failure after the expiration of the warranty period, they must be disposed of.

Transportation, storage and disposal

Transportation of the patch panel is allowed by any kind of covered transport in the manufacturer's package that protects the packaged product from mechanical damages at temperatures from minus 30 °C to plus 70 °C.

Storage of the patch panel is carried out in the manufacturer's package in rooms with natural ventilation and in the absence of acidic, alkaline and other chemically active impurities in the air. Ambient air temperature – from minus 30 °C to plus 70 °C. The upper value of the relative air humidity is 80 % at plus 25 °C.

Dispose the product at the end of its service life.

Disposal of the patch panel is carried out by transferring it to specialized organizations for the processing of recyclable materials.

Service life and manufacturer's warranty

The service life of the patch panel is 15 years.

The warranty period of the patch panel is 1 year from the date of sale, provided if the consumer observes the rules of operation, transportation, storage.

Таблица 1 – Технические параметры патч-панелей / Table 1 – Technical parameters of patch panels

Параметры/Parameters	Значение/Value	
Артикул / Order code	PP24-1UMU-C06-L	PP24-1UMU-C06A-D
Количество портов, шт. / Quantity of passports, pcs.	24	
Высота, Unit-ов (U) / Height, Unit-s (U)	1U	
Цвет лицевой панели и органайзера / Colour of front plate and organizer	чёрный/black (RAL 9005)	
Применение модулей / Application of modules	неэкранированные/unshielded	
Особенности конструкции и функциональности / Design and functionality features	модули с индикацией подключения активного оборудования, защитные шторки / modules with indication of active equipment connection, protective shutters	угловое расположение модулей / angular placement of modules

Таблица 2 – Технические параметры модулей / Table 2 – Technical parameters of modules

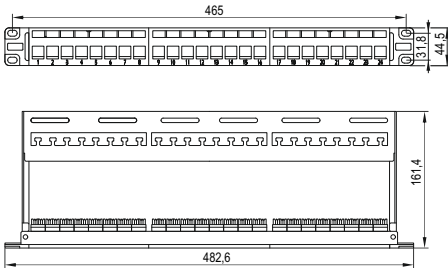
Параметры/Parameters	Значение для модуля Keystone Jack UTP / Value for Keystone Jack UTP module	
Артикул / Order code	PP24-1UMU-C06-L	PP24-1UMU-C06A-D
Категория/Category	6	6A
Тип входного порта / Type of input port	R45(8P8C)	
Тип заделки / Termination type	горизонтальная 180° / horizontal 180°	горизонтальная 180° – без инструмента / horizontal 180° – without tool
Тип контактов IDC / Type of IDC contacts	Dual IDC	
Толщина покрытия контактов золотом, мкм / Gold coating thickness of contacts, microns	3,0 (3μ)	
Экран/Shield	–	

Таблица 3 – Электрические параметры модулей при температуре 20 °С / Table 3 – Electrical characteristics of Keystone Jack module at temperature of 20 °C

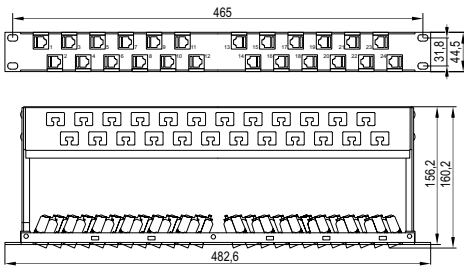
Частота, МГц / Frequency, MHz	Затухание для категории разъема, дБ / Attenuation for connector category, dB	
	Категория разъема / Connector category	
	6	6A
1	0,1	0,1
4	0,1	0,1
10	0,1	0,1
16	0,1	0,2
100	0,2	0,4
250	0,32	0,32
500	–	0,45

Таблица 4 – Комплект поставки патч-панелей / Table 4 – Complete set of patch panels

Артикул / Order code	Корпус, шт. / Case, pcs.	Монтажный комплект M6, шт. / Mounting kit M6, pcs.	Нейлоновая кабельная стяжка 4,5×200 мм, шт. / Nylon cable tie 4,5×200 mm, pcs.	Модуль Keystone Jack / Keystone Jack module	Паспорт, экз. / Passport, copies
PP24-1UMU-C06-L	1	1	4	24	1
PP24-1UMU-C06A-D	1	1	4	24	1



Рисунок/Figure 1 – PP24-1UMU-C06-L



Рисунок/Figure 2 – PP24-1UMU-C06A-D

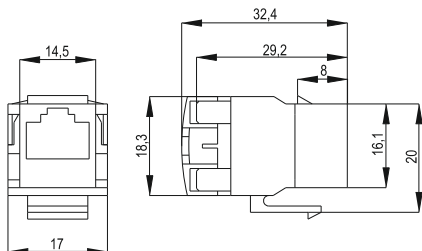


Рисунок 3 – модуль патч-панели / Figure 3 – module of patch-panel PP24-1UMU-C06-L

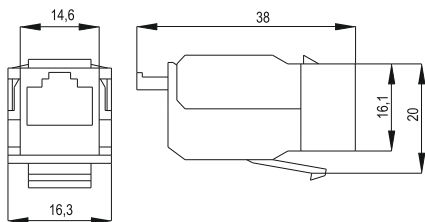


Рисунок 4 – модуль патч-панели / Figure 4 – module of patch-panel PP24-1UMU-C06A-D