

РОЗЕТКА ИНФОРМАЦИОННАЯ (ТЕЛЕФОННАЯ, КОМПЬЮТЕРНАЯ, КОМПЬЮТЕРНАЯ/ТЕЛЕФОННАЯ, ТЕЛЕВИЗИОННАЯ)

Краткое руководство по эксплуатации

Основные сведения об изделии

Розетка информационная (телефонная, компьютерная, компьютерная/телефонная, телевизионная) серии KVARTA товарного знака IEK (далее – розетка) предназначена:

– телефонная – для подключения устройств абонентской телефонной техники, устанавливаемых в жилых, общественных и промышленных помещениях, к линиям телефонной сети;

– компьютерная – для подключения сетевого кабеля компьютерной техники;

– телевизионная – для подключения телевизионных приёмников к коаксиальной кабельной сети.

Область применения розетки: для скрытой установки внутри помещений. Розетка устанавливается в стандартные монтажные коробки диаметром от 55 до 60 мм, глубиной 40 мм.

Нормальным условием эксплуатации розетки является температура окружающей среды от минус 25 °С до плюс 40 °С. Остальные климатические характеристики розетки соответствуют типу климатического исполнения УЗ по ГОСТ 15150.

По требованиям ограничения применения опасных веществ соответствует техническому регламенту Евразийского экономического союза ТР ЕАЭС 037/2016.

Технические характеристики

Основные технические характеристики информационной розетки приведены в таблицах 1–4.

Электрические схемы соединений информационной розетки представлены на рисунках 1–4.

Габаритные и присоединительные размеры информационной розетки представлены на рисунках 5–9.

Комплектность

В комплект поставки изделия входят:

- розетка – 1 шт.;
- паспорт – 1 экз. (на групповую упаковку).

Правила и условия эффективного и безопасного использования

Правила монтажа

Снять с защелок декоративную рамку, отделив её при помощи отвертки от механизма в сборе.

Для монтажа в монтажную коробку обеспечить минимальное расхождение распорных лапок путём выкручивания двух винтов, крепящих распорные лапки, старайтесь не выводить винты из зацепления с гайкой.

В телефонной и компьютерной розетке вставить подготовленные к монтажу провода в пазы колодки. Опуская крышку колодки на 90°, надёжно закрепить провода в колодке.

В телевизионной розетке подготовленный к монтажу коаксиальный кабель присоединить к винтовым зажимам.

Установить механизм в монтажную коробку, закрепить с помощью саморезов или завернуть два винта до надёжной фиксации распорными лапками.

Установить на закреплённое шасси декоративную рамку до фиксации на защёлках.

Текущий ремонт

Розетка является законченным изделием и ремонту не подлежит.

Транспортирование, хранение и утилизация

Транспортирование розетки производится при температуре от минус 45 °С до плюс 50 °С любым видом крытого транспорта, обеспечивающим предохранение упакованного изделия от повреждений.

Хранение розетки осуществляется в упаковке изготовителя в помещениях с естественной вентиляцией. Температура окружающего воздуха от минус 45 °С до плюс 50 °С. Верхнее значение относительной влажности воздуха 98 % при плюс 25 °С.

При обнаружении неисправности по истечении гарантийного срока изделие подлежит утилизации

Утилизируется как изделие бытовой электронной техники.

Срок службы и гарантии изготовителя

Срок службы – не менее 10 лет

Гарантийный срок эксплуатации розетки – 2 года со дня продажи при условии соблюдения потребителем условий транспортирования, хранения и эксплуатации и монтажа.

**REGISTERED JACK (TELEPHONE, COMPUTER,
COMPUTER/TELEPHONE, TELEVISION)****ENG****Base information about product**

Registered jack (telephone, computer, computer/telephone, television) of KVARTA series of IEK trademark (hereinafter referred to as — RJ) is designed:

- telephone – for connection of subscriber telephone equipment devices installed in residential, public and industrial premises to the lines of the phone network;
- computer – for connection of network cable of computer equipment;
- television – for connection of television receivers to a coaxial cable network.

Range of RJ use: for flushed installation indoors. The RJ is installed in standard mounting boxes with diameter of 55 to 60 mm, depth of 40 mm.

The normal operating condition of the RJ is the ambient temperature from minus 25 °C to plus 40 °C.

Specifications

The main technical characteristics of the RJ are shown in the tables 1–4.

The electric diagrams of the RJ are shown on figures 1-4.

The overall and mounting dimensions of the RJ are shown on figures 5–9.

Completeness of set

The delivery set of product consists of:

- RJ – 1 pc.;
- Passport – 1 copy (per multiple package).

Rules and conditions of effective and safe use

Installation rules

Remove the decorative frame from the latches, separating it with a screwdriver from the assembled mechanism

For installation in mounting box, ensure the minimum distance between the spacer lugs by unscrewing the two screws securing the spacer lugs, try not to dislodge the screws from the nut.

In the telephone and computer jack, insert the wires prepared for installation into the slots of the block. Lowering the cover of the block by 90°, securely fix the wires in the block.

In the TV jack, connect the coaxial cable prepared for installation to the screw terminals.

Install the mechanism in the mounting box, fix it with self-tapping screws or screw in two screws until it is securely fixed with the spacer lugs.

Place the decorative frame on the fixed chassis until it snaps into place.

Current maintenance

The RJ is a finished product and cannot be repaired.

Transportation, storage and disposal

Transportation of the RJ is allowed by any type of covered transport, which protects the packed product from mechanical damage at temperature from minus 45 °C to plus 50 °C.

The RJ storage should be carried in the manufacturer's package in rooms with natural ventilation. Ambient air temperature is from minus 45 °C to plus 50 °C. The upper value of the relative air humidity is 98 % at plus 25 °C.

If a malfunction is found after the expiration of the warranty period, the product should be disposed.

Dispose as a consumer electronics product.

Service life and manufacturer's warranty

Service life – minimum 10 years

The warranty period for the RJ is 2 years from the date of sale, provided if the consumer observes the conditions of transportation, storage, operation and installation.

Таблица 1 – Технические характеристики телефонной розетки /
Table 1 – Technical characteristics of the phone jack

Наименование показателя / Parameter denomination	Исполнение/Тип			
	РТ10-КБ	РТ12-КБ	РТ10-ККм	РТ12-ККм
Число контактов, шт. / Number of contacts, pcs.	4			
Тип розетки / RJ type	8P4C, RJ45			
Калибр кабеля по AWG / Cable gauge according AWG	26–24			
Номинальный ток, А / Rated current, A	1			
Количество розеток, шт. / Quantity of RJ, pcs.	1	2	1	2
Цвет/Colour	белый/white		кремовый/cream	

Таблица 2 – Технические характеристики компьютерной розетки /
Table 2 – Technical characteristics of the computer jack

Наименование показателя / Parameter denomination	Исполнение/Тип			
	РК10-КБ	РК10-ККм	РК12-КБ	РК12-ККм
Число контактов, шт. / Number of contacts, pcs.	8			
Тип розетки / RJ type	8P8C, RJ45			
Калибр кабеля по AWG / Cable gauge according AWG	22–24			
Количество розеток, шт. / Quantity of RJ, pcs	1		2	
Категория по ISO/IEC 11801 / Category according to ISO/IEC 11801	5e			
Рабочая частота, МГц / Working frequency, MHz	125			
Цвет/Colour	белый/white	кремовый/cream	белый/white	кремовый/cream

Таблица 3 – Технические характеристики компьютерной/телефонной розетки / Table 3 – Technical characteristics of the computer/phone jack

Наименование показателя / Parameter denomination	Исполнение/Тип			
	РК/Т12-КБ		РК/Т12-ККм	
	компьютерная/ computer	телефонная/ phone	компьютерная/ computer	телефонная/ phone
Число контактов, шт. / Number of contacts, pcs.	8	4	8	4
Тип розетки / RJ type	8P8C, RJ45	8P4C, RJ45	8P8C, RJ45	8P4C, RJ45
Калибр кабеля по AWG / Cable gauge according AWG	22–24	26–24	22–24	26–24
Номинальный ток, А / Rated current, A	–	1	–	1

Продолжение таблицы 3 / Continuation of table 3

Наименование показателя / Parameter denomination	Исполнение/Type			
	РК/Т12-КБ		РК/Т12-ККм	
	компьютерная/ computer	телефонная/ phone	компьютерная/ computer	телефонная/ phone
Категория по ISO/IEC 11801 / Category according to ISO/IEC 11801	5e	–	5e	–
Рабочая частота, МГц / Working frequency, MHz	125	–	125	–
Цвет/Colour	белый/white		кремовый/cream	

Таблица 4 – Технические характеристики телевизионной розетки /

Table 4 – Technical characteristics of the television jack

Наименование показателя / Parameter denomination	Исполнение/Type			
	РТВ10-КБ	РТВ10-ККм	РТВ11-КБ	РТВ11-ККм
Полоса частот, МГц / Frequency band, MHz	5–862			
Тип розетки / RJ type	оконечная/terminating		проходная/pass-through	
Ослабление сигнала, дБ / Loss of signal, dB	4			
Волновое сопротивление, Ом / Wave-making resistance, Ω	75			
Цвет/Colour	белый	кремовый	белый	кремовый

Электрические схемы соединений информационных розеток представлены на рисунках 1–4. /

Electric diagrams of RJ connections are shown on the figures 1–4.

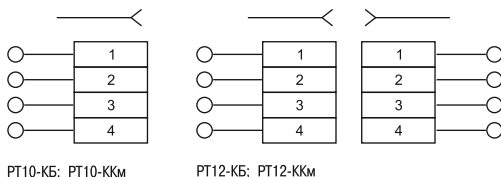


Рисунок 1 – Электрические схемы телефонных розеток серии КВАРТА /

Figure 1 – Electric diagrams of the phone jack of KVARTA series

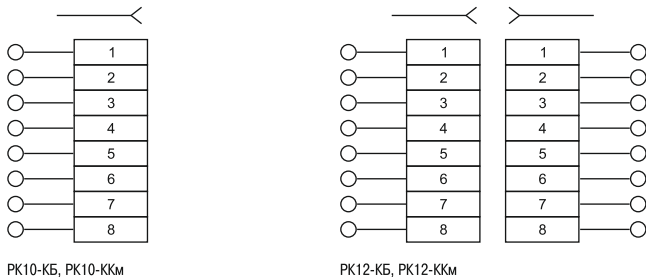


Рисунок 2 – Электрические схемы компьютерной розетки серии KVARTA /

Figure 2 – Electric diagrams of the computer jack of KVARTA series

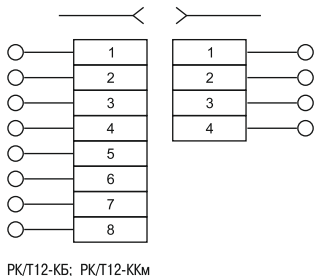


Рисунок 3 – Электрическая схема розетки компьютерной/телефонной серии KVARTA /

Figure 3 – Electric diagrams of computer/phone jack of KVARTA series



Рисунок 4 – Электрическая схема телевизионных телевизионной розеток розетки серии KVARTA /

Figure 4 – Electric diagrams of television jack of KVARTA series

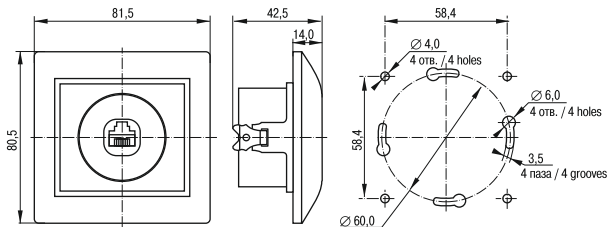


Рисунок 5 – Габаритные и присоединительные размеры PT10-КБ, PT10-ККм, PK10-КБ, PK10-ККм /
Figure 5 – Overall and mounting dimensions of PT10-КБ, PT10-ККм, PK10-КБ, PK10-ККм

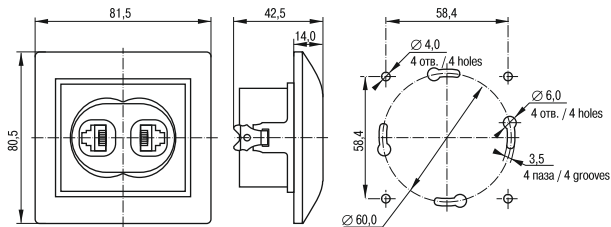


Рисунок 6 – Габаритные и присоединительные размеры PT12-КБ, PT12-ККм, PҚ/T12-КБ, PҚ/T12-ККм /
Figure 6 – Overall and mounting dimensions of PT12-КБ, PT12-ККм, PҚ/T12-КБ, PҚ/T12-ККм

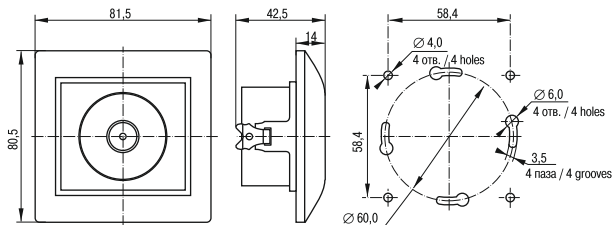


Рисунок 7 – Габаритные и присоединительные размеры PTB10-КБ, PTB10-ККм /
Figure 7 – Overall and mounting dimensions of PTB10-КБ, PTB10-ККм

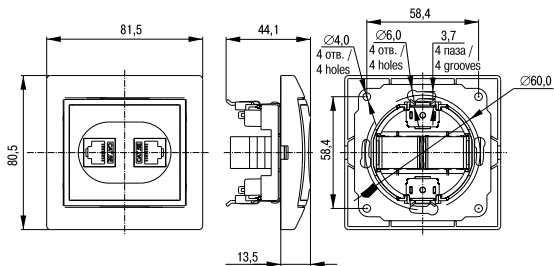


Рисунок 8 – Габаритные и присоединительные размеры PK12-КБ, PK12-ККм /

Figure 8 – Overall and mounting dimensions of PK12-KB, PK12-KKМ

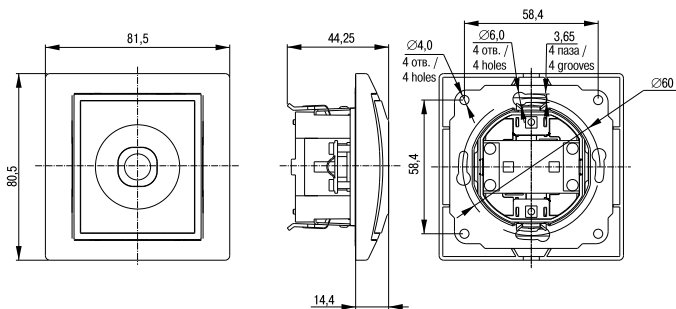


Рисунок 9 – Габаритные и присоединительные размеры PTB11-КБ, PTB11-ККм /

Figure 9 – Overall and mounting dimensions of PTB11-KB, PTB11-KKМ

В период гарантийных обязательств и при возникновении претензий обращаться к продавцу или в организации: /

During the warranty period and in the event of a claim, contact the seller or the organizations:

**Российская Федерация
ООО «ИЭК ХОЛДИНГ»**

142100, Московская область,
г. Подольск, проспект Ленина,
дом 107/49, офис 457
Тел./факс: +7 (495) 542-22-27
info@iek.ru
www.iek.ru

**Russian Federation
«IEK HOLDING» LLC**

107/49 Prospect Lenina, office 457,
Podolsk, Moscow region, 142100
Tel./fax: +7 (495) 542-22-27
info@iek.ru
www.iek.ru

**МОНГОЛИЯ
«ИЭК Монголия» КОО**

Улан-Батор, 20-й участок
Баянголского района, Западная
зона промышленного района 16100,
Московская улица, 9
Тел.: +976 7015-28-28
Факс: +976 7016-28-28
info@iek.mn
www.iek.mn

**Mongolia
«IEK Mongolia» LLC**

ul. Moskovskaya, 9, Zapadnaya zona
promyshlennogo rayona 16100,
20 uchastok Bayangolyskogo rayona,
Ulan Bator
Tel.: +976 7015-28-28
Fax: +976 7016-28-28
info@iek.mn
www.iek.mn

**Республика Молдова
«ИЭК ТРЭЙД» О.О.О.**

MD-2044, город Кишинев
ул. Мария Дрэган, 21
Тел.: +373 (22) 479-065, 479-066
Факс: +373 (22) 479-067
info@iek.md; infomd@md.iek.ru
www.iek.md

**Republic of Moldova
«IEK TRADE» L.L.C.**

21 Maria Dragan str., Chisinau,
MD-2044
Tel.: +373 (22) 479-065, 479-066
Fax: +373 (22) 479-067
info@iek.md; infomd@md.iek.ru
www.iek.md

**Страны Азии
Республика Казахстан
ТОО «ТД ИЭК. КАЗ»**

040916, Алматинская область,
Карасайский район, с. Иргели,
мкр. Акжол 71А
Тел.: +7 (727) 237-92-49, 237-92-50
infokz@iek.ru
www.iek.kz

**Asian countries
Republic of Kazakhstan
"TH IEK.KAZ" LLP**

71A mkr. Akzhol, s. Irgeli, Karasaitskiy
district, Almaty region, 040916
Tel.: +7 (727) 237-92-49, 237-92-50
HYPERLINK "mailto:infokz@iek.ru"
infokz@iek.ru
www.iek.kz

УКРАИНА**ООО «ТОРГОВЫЙ ДОМ
УКРЭЛЕКТРОКОМПЛЕКТ»**

08132, Киевская область,
Киево-Святошинский район,
г. Вишневое, ул. Киевская, 6В
Тел.: +38 (044) 536-99-00
info@iek.com.ua
www.iek.ua

Страны Евросоюза**Латвийская Республика****ООО «ИЭК Балтия»**

LV-1005, г. Рига, ул. Ранкас, 11
Тел.: +371 2934-60-30
iek-baltija@inbox.lv
www.iek.ru

Республика Беларусь**ООО «ИЭК ХОЛДИНГ»**

(Представительство
в Республике Беларусь)
220025, г. Минск,
ул. Шафарнянская, д. 11, пом. 62
Тел.: +375 (17) 286-36-29
iek.by@iek.ru
www.iek.ru

Ukraine**«TRADE HOUSE
UKRELEKTROKOMPLEKT» LLC**

ul. Kievskaya, 6 V, Vishnyovoe,
Kyivo-Svyatoshinskiy rayon, Kyiv
oblast, 08132
Tel.: +38 (044) 536-99-00
info@iek.com.ua
www.iek.ua

EU countries**Republic of Latvia****LLC «IEK Baltia»**

11, Rankas str., Riga, LV-1005
Tel.: +371 2934-60-30
iek-baltija@inbox.lv
www.iek.ru

Republic of Belarus**LLC «IEK HOLDING»**

(Representative office
in the Republic of Belarus)
220025, Minsk, ul.
Shafarnyanskaya, d. 11, room 62
Tel.: +375 (17) 286-36-29
iek.by@iek.ru
www.iek.ru